

DIGITUS Bloc multiprise avec profilé en aluminium et protection contre la surtension intégrée, prise électrique à contact de protection avec 18 sorties

A-19-STRIP42-1
 EAN 4016032221203



Multiprise 18 prises, 42U montage vertical 2 ports, aluminium, 2 x 16A, coupe-circuit

Les blocs multiprises DIGITUS® constituent des solutions parfaites pour votre armoire réseau ou serveur de 482.6 mm (19") po. Optimisés pour un montage en rack avec 220-240 V 50-60 Hz, les blocs multiprises DIGITUS® vous offrent les meilleures performances grâce à un taux de remplissage approprié. Le matériel de fixation de 482.6 mm (19") po fourni assure une fixation optimale sur des rails profilés de vos armoires. Chaque bloc multiprise peut également être monté horizontalement ou verticalement et, selon l'armoire, peut être fixé avec les prises face vers le haut ou vers le bas.

- LS automatique contre les surcharges et les courts-circuits
- Disjoncteur de protection de ligne : 16A
- Caractéristique de déclenchement : type C
- pouvoir de coupure en cas de court-circuit (Icn & Ics) : 6000 A
- Installation verticale
- Rotation des boîtes : 35
- Boîtier : profilé en aluminium

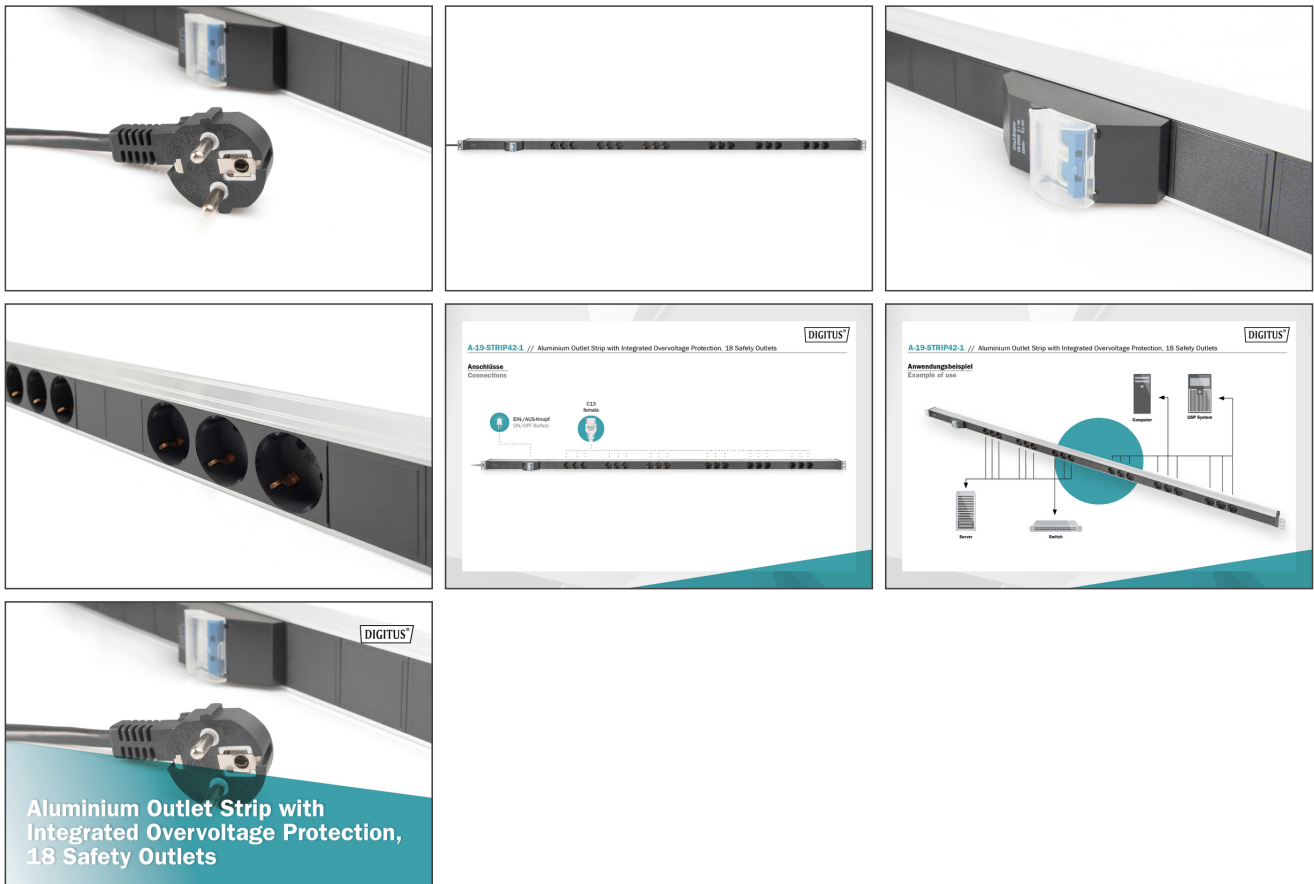
- Composants plastiques en ABS UL-94V-0
- Entrée : fiche à contact de protection CEE 7/7, 230 Vac / 16 A
- Sortie : Prises d'appareils 18 x prise à contact de protection DIN 49440, max. 16 A par sortie
- Câble d'alimentation : section de câble : 1,5 mm², longueur : 2 m
- Dimensions : 1860 x 45 x 45 mm (h x l x p)
- Alimentation: 3,6 kVA
- Connecteur d'entrée: CEE 7/7
- Courant électrique: 16 A
- Fonctionnalités supplémentaires: Disjoncteur
- Installation: Bureau, Rack OU
- Phase: 1Ph
- Prises: CEE 7/3
- Volts: 230 V

Package contents

- Contenu de la livraison : 1 bloc multiprise, 2 équerres de fixation ; 1 notice de sécurité

Logistics						
	Number (pcs)	Weight (kg)	Depth (cm)	Width (cm)	Height (cm)	cm ³
Packaging Unit Carton	4	11.16	184.50	30.00	15.00	83,025.00
Packaging Unit Inside	1	2.79	201.70	10.30	10.40	21,606.10
Packaging Unit Single	1	2.79	201.70	10.30	10.40	21,606.10
Net single without Packaging	1	2.79	188.20	8.50	4.60	0.00

More images:



Safety notes

- Ce produit n'est pas destiné à être utilisé sans surveillance par des enfants ou des personnes sous leur protection !
- Éviter une humidité ou des températures supérieures à celles indiquées dans la fiche technique- Éviter l'humidité, la poussière ou les vapeurs, les solvants, les gaz inflammables.
- Les prises multiples ne sont pas conçues pour une utilisation durable avec de fortes charges !
- Les prises multiples ne doivent pas être montées en cascade (il faut éviter de juxtaposer plusieurs prises multiples).
- La puissance maximale de raccordement ne doit pas être dépassée.
- Les prises multiples défectueuses doivent être immédiatement mises hors service et éliminées dans le respect de l'environnement.
- En cas d'erreur, mettez le produit hors service et adressez-vous à un électricien qualifié.
- N'ouvrez pas le produit.
- Débranchez le produit du réseau électrique avant de le nettoyer. Ne pas utiliser de produits de nettoyage agressifs ou abrasifs pour le nettoyage.
- L'infiltration de liquides peut provoquer un court-circuit.

EU responsible person

EU based economic operator ensuring the product complies with the required regulations.

ASSMANN Electronic GmbH
 Auf dem Schüffel 3
 Lüdenscheid, Germany
<https://www.assmann.com>
info@assmann.com