

DIGITUS Regleta de enchufes con perfil de aluminio y protección contra sobretensión integrada, enchufe de seguridad de 18 tomas

A-19-STRIP42-1
 EAN 4016032221203



Regleta de enchufes de 18 tomas, 42UA, montaje vertical 2 conexiones, aluminio, 2x16A, interruptor de circuito

Las unidades de distribución de potencia DIGITUS® son la solución perfecta para su cabina de servidor o red de 482.6 mm (19"). Optimizadas para el montaje en armario con 220-240 V 50-60 Hz, las unidades de distribución de potencia DIGITUS® le ofrecen el mejor rendimiento con una eficiencia cualificada. El material de fijación de 482.6 mm (19") proporciona un cierre optimizado en los rieles de perfil de sus cabinas. Cada PDU puede instalarse horizontal o verticalmente y, según la configuración de la cabina, pueden instalarse hacia arriba o hacia abajo.

- Disyuntor automático contra sobrecargas y cortocircuitos
- Disyuntor: 16A
- Característica de disparo: Tipo C
- Poder de corte en cortocircuito (Icn & Ics): 6000 A
- Instalación vertical
- Rotación de las latas: 35
- Carcasa: perfil de aluminio
- Componentes de plástico ABS UL-94V-0

- Entrada: enchufe con contacto de puesta a tierra CEE 7/7, 230 Vca / 16 A
- Salida: cajas de enchufe para aparatos 18 x caja de enchufe con contacto de puesta a tierra DIN 49440, máx. 16 A por salida
- Cable de alimentación: sección del cable: 1,5 mm², longitud: 2 m
- Dimensiones: 1860 x 45 x 45 mm (Al x An x Fo)

Attributes

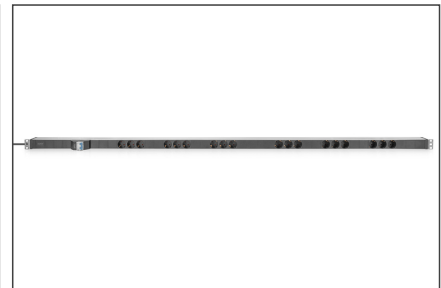
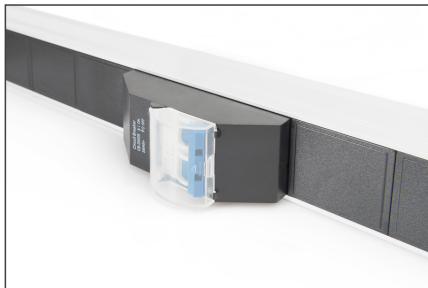
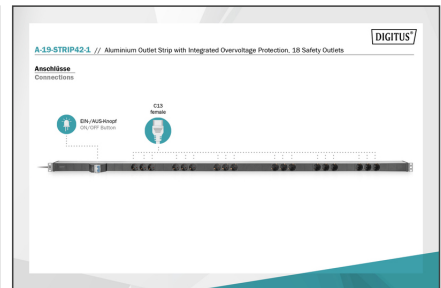
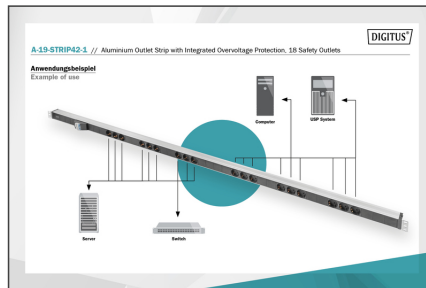
- Características adicionales: Interruptor
- Conector macho de entrada: CEE7/7
- Corriente: 16 A
- Fase: 1 fase
- Instalación: Escritorio, Bastidor 0U
- Potencia: 3,6 kVA
- Salidas: CEE 7/3
- Voltios: 230 V

Package contents

- Volumen de suministro: 1 toma de corriente múltiple, 2 soportes de montaje; 1 juego de instrucciones de seguridad

Logistics						
	Number (pcs)	Weight (kg)	Depth (cm)	Width (cm)	Height (cm)	cm ³
Packaging Unit Carton	4	11.16	184.50	30.00	15.00	83,025.00
Packaging Unit Inside	1	2.79	201.70	10.30	10.40	21,606.10
Packaging Unit Single	1	2.79	201.70	10.30	10.40	21,606.10
Net single without Packaging	1	2.79	188.20	8.50	4.60	0.00

More images:



Safety notes

- Este producto no está destinado al uso no supervisado por niños o personas a su cargo.
- Evitar humedades o temperaturas superiores a las especificadas en la ficha técnica - Evitar la humedad, polvo o vapores, disolventes, gases inflamables.
- Las tomas múltiples no están diseñadas para un uso permanente con cargas pesadas.
- Las tomas múltiples no deben conectarse en cascada (evite encadenar varias tomas múltiples).
- No debe superarse la carga máxima conectada.
- Las tomas múltiples defectuosas deben retirarse inmediatamente del servicio y eliminarse de forma respetuosa con el medio ambiente.
- En caso de avería, ponga el producto fuera de servicio y póngase en contacto con un electricista cualificado.
- No abra el producto.
- Desconecte el producto de la red eléctrica antes de limpiarlo. No utilice productos de limpieza agresivos o abrasivos para la limpieza.
- La entrada de líquidos puede provocar un cortocircuito.

EU responsible person

EU based economic operator ensuring the product complies with the required regulations.

ASSMANN Electronic GmbH
 Auf dem Schüffel 3
 Lüdenscheid, Germany
<https://www.assmann.com>
info@assmann.com