

DIGITUS CAT 5e SF/UTP patchkabel

DK-1531-010/BL
EAN 4016032213765



CAT 5e SF-UTP patchkabel, koppar, PVC AWG 26/7, längd 1 m, färg svart

DIGITUS® kategori 5e patchkablar klass D är tillverkade och testade enligt ISO/IEC 11801 och DIN EN 50173 CAT 5e-standarderna. De garanterar att kabelinstallationen överensstämmer med ISO & EN Channel-specifikationen och erbjuder utmärkt prestanda i DIGITUS® CAT 5e-kablage. Prestandan har testats upp till 100 MHz, inklusive prestandaegenskaper som near-end crosstalk ("NEXT"). DIGITUS® patchkablar har utvecklats speciellt för att fullt ut uppfylla alla krav inom de olika applikationsområdena. Varje kabel är försedd med en gjuten anti-kink genomföring med dragavlastning. Genomföringen har också ett spärrhakskydd som förhindrar att kabeln fastnar och att spärrhaken bryts av från kontakten. Den blå färgen på kontaktarna gör det lätt att identifiera kategori 5e.

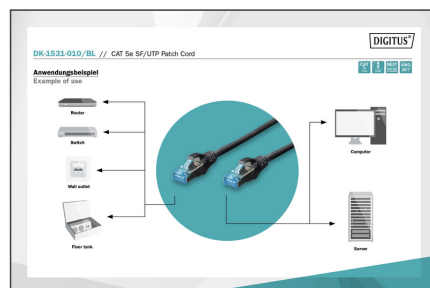
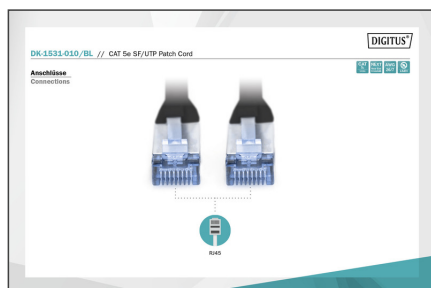
Framtidsinriktade standarder och hög kvalitet för ditt nätverk.

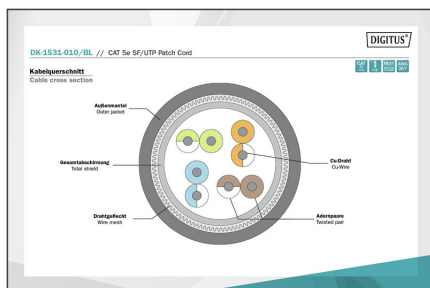
- 2x RJ45-kontakt (8P8C)

- Kåpor med böjskydd, dragavlastning och skydd för spärrhaken
- Längdbeteckning på mössorna
- Inre ledare: Koppar (Cu)
- Förpackning: DIGITUS plastpåse
- Konfiguration: 1:1
- Kontakt 1: Modulär RJ45 (8/8)-kontakt
- Kontakt 2: Modulär RJ45 (8/8)-kontakt
- Sortiment: Partvinnade kopplingskablar
- Kategori: CAT 5e
- Skärmning: SF-UTP, folie- och flätskärmning
- Längd: 1 m
- Färg: svart
- Kompakt version: no
- Mantel: PVC
- Struktur: 4 x 2 AWG 26/7, partvinnad
- Flat Version: no

Logistics						
	Number (pcs)	Weight (kg)	Depth (cm)	Width (cm)	Height (cm)	cm³
Packaging Unit Carton	200	9.40	46.00	33.00	28.00	42,504.00
Packaging Unit Inside	10	0.47	9.00	25.00	30.00	6,750.00
Packaging Unit Single	1	0.05	1.60	11.50	21.00	386.40
Net single without Packaging	1	0.04	100.00	1.20	1.30	164.20

More images:





Safety notes

- När du ansluter och kopplar ur kabeln ska du bara ta tag i kontakten och inte dra direkt i kabeln.
- Kablar får inte knäckas skarpt eller böjas i snäva vinklar, eftersom detta kan skada de inre ledningarna och leda till fel.
- Se till att kablarna inte utsätts för dragbelastning, eftersom detta kan skada isoleringen och ledarna inuti kabeln.
- Se till att kablarna inte förläggs på ställen där de lätt kan skadas mekaniskt.
- Kablar bör inte användas i miljöer med extremt höga eller mycket låga temperaturer. Var uppmärksam på produktinformationen om kabelns maximala driftstemperatur
- Kontrollera kablarna regelbundet med avseende på synliga skador som sprickor, knäckningar eller tecken på slitage. Defekta kablar ska bytas ut omedelbart för att undvika fel, kortslutningar eller till och med elektriska stötar.

EU responsible person

EU based economic operator ensuring the product complies with the required regulations.

ASSMANN Electronic GmbH
Auf dem Schüffel 3
Lüdenscheid, Germany
<https://www.assmann.com>
info@assmann.com