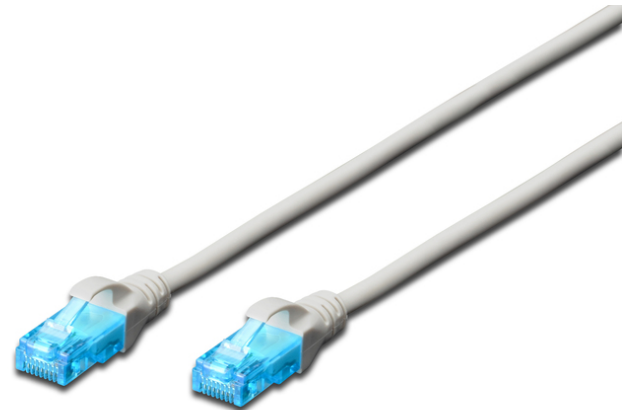


# DIGITUS Cable de conexión CAT 5e U/UTP

DK-1511-005  
EAN 4016032212119



**Cable de conexión U-UTP CAT 5e, cobre, PVC AWG 26/7, longitud 0,5 m, color gris**

El cable de conexión DIGITUS® categoría 5e clase D ha sido fabricado y probado de conformidad con la norma ISO/IEC 11801 y DIN EN 50173 CAT 5e. Garantizan que la instalación del cable se hace de conformidad con la especificación de canal ISO y EN y ofrece un excelente rendimiento en el cableado CAT 5e DIGITUS®. Se ha verificado el rendimiento hasta 100 MHz, incluidas características como por ejemplo la paradifonía ("NEXT"). Los cables de conexión DIGITUS® han sido específicamente desarrollados para cumplir totalmente con todos los requisitos en todos los sectores de utilización. Todos los cables están equipados con una envoltura de protección anti dobleces inyectada con descarga de presión. La envoltura dispone además de una protección de pestaña de retención que evita que se enganche el cable y que se rompa la pestaña de retención del conector. Una sencilla identificación de la categoría 5e se hace posible mediante la coloración azul de la clavija.

**Optimiza el rendimiento y la calidad de las conexiones de su red.**

- 2 conectores RJ45 (8P8C)

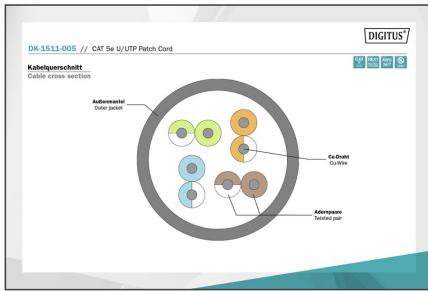
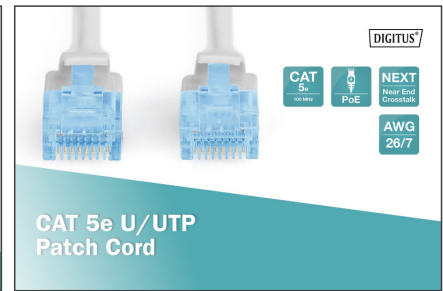
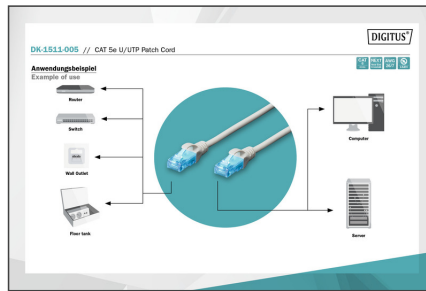
- Cubierta con protección contra dobleces, sujetacables y protección contra tirones
- Marcas de longitud en la funda
- Conductor interior: Cobre (Cu)

**Attributes**

- Conector 1: Conector macho modular RJ45 (8/8)
- Conector 2: Conector macho modular RJ45 (8/8)
- Configuración: 1:1
- Embalaje: Bolsa de polietileno DIGITUS
- Gama: Cables de par trenzado
- Categoría: CAT 5e
- Blindaje: U/UTP, sin blindaje
- Longitud: 0.5 m
- Color: gris
- Envoltura: PVC
- Estructura: 4 x 2 AWG 26/7, par trenzado
- Versión delgada: no
- Flat Version: no

| Logistics                    |              |             |            |            |             |           |
|------------------------------|--------------|-------------|------------|------------|-------------|-----------|
|                              | Number (pcs) | Weight (kg) | Depth (cm) | Width (cm) | Height (cm) | cm³       |
| Packaging Unit Carton        | 250          | 6.30        | 38.00      | 29.00      | 22.00       | 24,244.00 |
| Packaging Unit Inside        | 10           | 0.25        | 4.80       | 22.00      | 28.00       | 2,956.80  |
| Packaging Unit Single        | 1            | 0.03        | 1.60       | 11.50      | 21.00       | 386.40    |
| Net single without Packaging | 1            | 0.03        | 50.00      | 1.20       | 1.30        | 135.20    |

**More images:**



**Safety notes**

- Al enchufar y desenchufar el cable, sujete sólo el enchufe y no tire directamente del cable.
- Los cables no deben doblarse bruscamente ni formar ángulos cerrados, ya que esto puede dañar los hilos interiores y provocar averías.
- Asegúrese de que los cables no estén sometidos a tracción, ya que esto puede dañar el aislamiento y los hilos del interior del cable.
- Asegúrese de que los cables no se tienden en zonas donde puedan dañarse fácilmente de forma mecánica.
- Los cables no deben utilizarse en entornos con temperaturas extremadamente altas o muy bajas. Preste atención a la información del producto sobre la temperatura máxima de funcionamiento del cable
- Compruebe regularmente si los cables presentan daños visibles como grietas, dobleces o signos de desgaste. Los cables defectuosos deben sustituirse inmediatamente para evitar averías, cortocircuitos o incluso descargas eléctricas.

**EU responsible person**

EU based economic operator ensuring the product complies with the required regulations.

ASSMANN Electronic GmbH  
 Auf dem Schüffel 3  
 Lüdenscheid, Germany  
<https://www.assmann.com>  
[info@assmann.com](mailto:info@assmann.com)