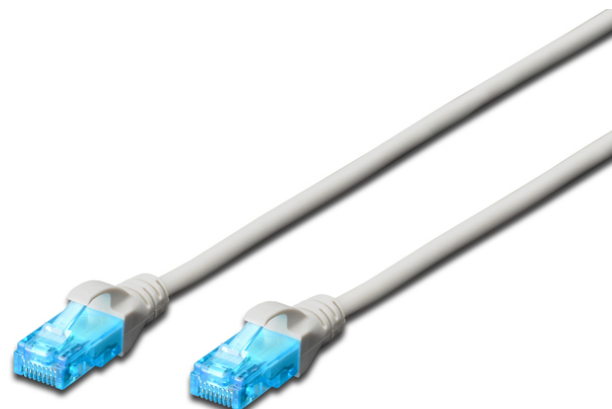


# DIGITUS Cavo patch U/UTP CAT 5e

**DK-1511-010**  
**EAN 4016032212102**



**Cavo patch U-UTP CAT 5e, rame, PVC AWG 26/7, lunghezza 1 m, colore grigio**

I cavi patch categoria 5e Classe D di DIGITUS® sono realizzati e testati secondo le norme ISO/IEC 11801 e DIN EN 50173 CAT 5e. Garantiscono che l'installazione del cavo corrisponda alle specifiche del canale ISO e offrono prestazioni eccellenti per il cablaggio 5e DIGITUS® CAT. La prestazione è stata testata fino a 100 MHz, comprese le caratteristiche prestazionali come per esempio la paradiafonia ("NEXT"). I cavi patch DIGITUS® sono stati progettati per soddisfare completamente tutte le richieste delle varie aree applicative. Ogni cavo è dotato di un salvacordone costampato con serracavo. Inoltre la guarnizione ha una protezione del fermo che impedisce l'aggravamento del cavo così come la rottura della leva di arresto dal connettore. Sarà possibile una semplice identificazione della categoria 5e grazie alla colorazione blu della spina.

**Le migliori prestazioni e qualità della connessione per la vostra rete.**

- 2x presa RJ45 (8P8C)

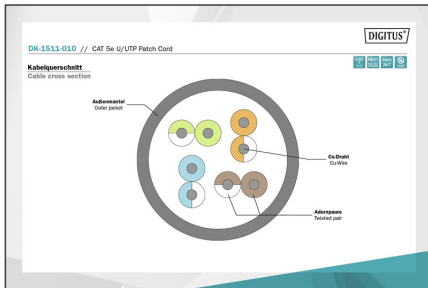
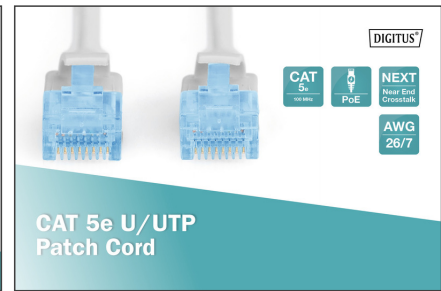
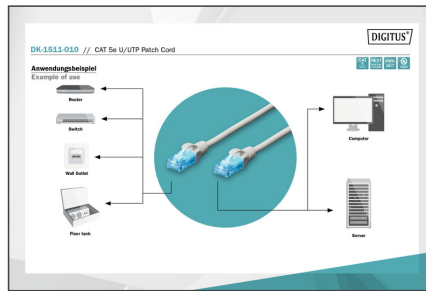
- Cappuccio con protezione anti piega, scarico della trazione e protezione del fermo
- Lunghezza minima di avvio
- Conduttore interno: Rame (Cu)
- Assortimento: Cavi patch a doppino intrecciato
- Configurazione: 1:1
- Connettore 1: Spina modulare RJ45 (8/8)
- Connettore 2: Spina modulare RJ45 (8/8)
- Imballaggio: Busta in plastica DIGITUS
- Categoria: CAT 5e
- Schermatura: U-UTP, non schermato
- Lunghezza: 1 m
- Colore: grigio
- Guaina: PVC
- Struttura: 4 x 2 AWG 26/7, doppino
- Versione stretta: no
- Flat Version: no

**Package contents**

- Un cavo patch premium in un sacchetto di plastica

Logistics						
	Number (pcs)	Weight (kg)	Depth (cm)	Width (cm)	Height (cm)	cm <sup>3</sup>
Packaging Unit Carton	200	7.60	38.00	29.00	22.00	24,244.00
Packaging Unit Inside	10	0.38	8.20	25.00	30.00	6,150.00
Packaging Unit Single	1	0.04	1.60	11.50	21.00	386.40
Net single without Packaging	1	0.03	100.00	1.20	1.30	162.30

**More images:**



**Safety notes**

- Quando si collega e scollega il cavo, afferrare solo la spina e non tirare direttamente il cavo.
- I cavi non devono essere attorcigliati in modo brusco o piegati ad angolo retto, poiché ciò può danneggiare i fili interni e causare guasti.
- Assicurarsi che i cavi non siano sottoposti a carichi di trazione, che possono danneggiare l'isolamento e i fili all'interno del cavo.
- Assicurarsi che i cavi non vengano posati in aree in cui possono essere facilmente danneggiati meccanicamente.
- I cavi non devono essere utilizzati in ambienti con temperature estremamente elevate o molto basse. Prestare attenzione alle informazioni sul prodotto relative alla temperatura massima di esercizio del cavo.
- Controllare regolarmente che i cavi non presentino danni visibili, come crepe, pieghe o segni di usura. I cavi difettosi devono essere sostituiti immediatamente per evitare guasti, cortocircuiti o addirittura scosse elettriche.

**EU responsible person**

EU based economic operator ensuring the product complies with the required regulations.

ASSMANN Electronic GmbH  
 Auf dem Schüffel 3  
 Lüdenscheid, Germany  
<https://www.assmann.com>  
[info@assmann.com](mailto:info@assmann.com)