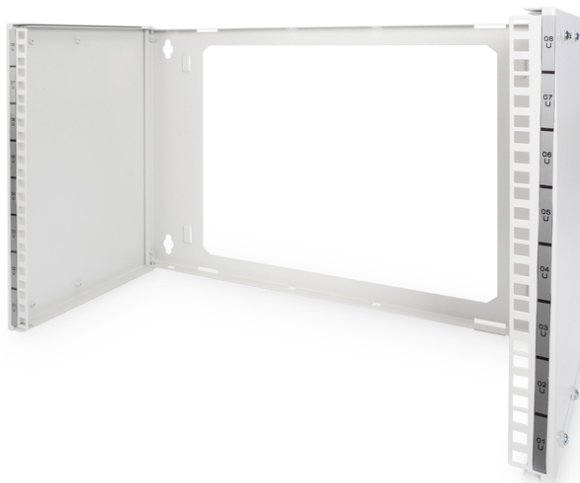


DIGITUS Staffa patch per il montaggio a parete per installazioni da 483 mm (19")

DN-19 PB-8U
EAN 4016032206002



Staffa per il montaggio a parete 8U, 372 x 505 x 250 mm profondità regolabile, impilabile, colore grigio (RAL 7035)

La staffa patch per il montaggio a parete è utilizzata per montare i componenti da 483 mm (19"). In base alle singole esigenze di spazio, sono disponibili unità di altezza diverse. La profondità regolabile (da 225 mm a 399 mm) consente l'installazione anche di componenti più grandi. Una grande area perforata sulla parte posteriore può essere utilizzata per la gestione dei cavi, se questi ultimi, per esempio, escono direttamente dalla parete.

- per installazione di componenti da 483 mm (19")
- Lamiera robusta da 1,1 - 1,5, verniciata a polvere
- profondità regolabile (min. 225 mm; max. 399 mm)
- con quattro fori per il montaggio a parete

- Parte posteriore con foratura ad esempio: per cablaggio
- Capacità di carico: 15 kg
- Colore: grigio chiaro, RAL 7035
- Larghezza: 505 mm
- Pannelli laterali: Entrambi i lati
- Porta anteriore: senza
- Tipo di armadio: Armadio a parete
- Unità: 8
- Classe di protezione IP: senza
- Installato: no

Package contents

- Materiale di fissaggio per l'impilaggio

Logistics						
	Number (pcs)	Weight (kg)	Depth (cm)	Width (cm)	Height (cm)	cm ³
Packaging Unit Carton	5	31.00	41.00	55.50	22.00	50,061.00
Packaging Unit Inside	1	6.20	38.00	53.00	4.00	8,056.00
Packaging Unit Single	1	6.20	38.00	53.00	4.00	8,056.00
Net single without Packaging	1	0.00	25.00	50.50	37.20	155,000.00

More images:



