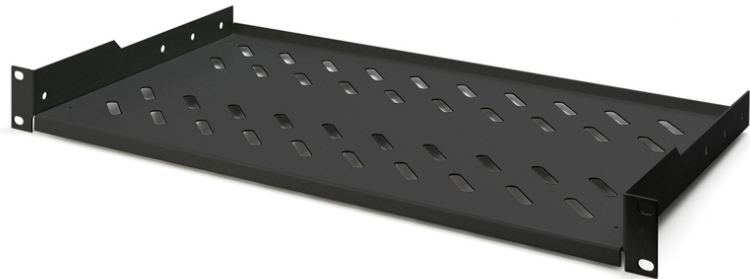


# DIGITUS Hylla för fast installation i 483 mm (19") skåp

DN-19 TRAY-1-SW  
 EAN 4016032185772



**1U hyllplan fast installation f. skåp från 400 mm djup 45x482x250 mm, upp till 15 kg, svart (RAL 9005)**

Hyllplanen för fast installation kan enkelt monteras på de främre 483 mm (19") profilskenorna i ditt 483 mm (19") nätverks- eller serverskåp. Tack vare den stabila, perforerade metallplåten med hög lastkapacitet är de den perfekta stödytan för komponenter som inte kan installeras i 483 mm (19") skenor.

- Fast installation
- Robust, perforerad metallplåt
- inkl. monteringsmaterial

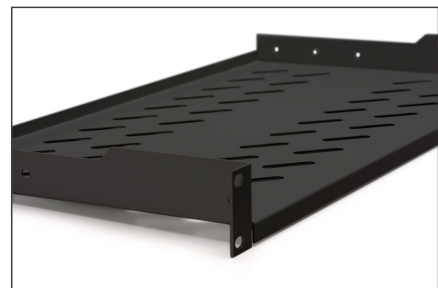
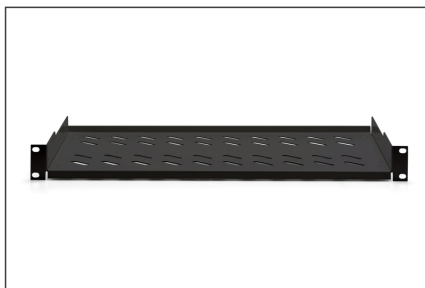
- 2-punktsmontering (främre 19"-profilskenor)
- Belastningskapacitet: 15 kg
- Enheter: 1
- Färg: svart, RAL 9005
- Typ av montering: Fast montering
- Lämpligt skåpdjup: alla
- Tum formfaktor (IEC 60297): 482,6 mm (19")

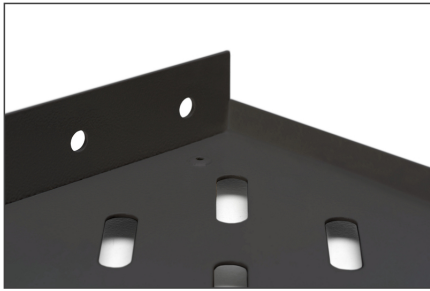
**Package contents**

- Installationssats (skruvar, muttrar, brickor)

Logistics						
	Number (pcs)	Weight (kg)	Depth (cm)	Width (cm)	Height (cm)	cm <sup>3</sup>
Packaging Unit Carton	16	22.30	53.00	42.00	53.00	117,978.00
Packaging Unit Inside	1	1.39	25.80	51.10	5.00	6,591.90
Packaging Unit Single	1	1.39	25.80	51.10	5.00	6,591.90
Net single without Packaging	1	1.20	25.00	48.30	4.50	5,989.50

**More images:**



**Safety notes**

- När du installerar och använder tillbehöret för nätverksskåp ska du följa respektive säkerhetsanvisningar från tillverkaren eller skåpsystemet som du vill använda tillbehöret i.

**EU responsible person**

EU based economic operator ensuring the product complies with the required regulations.

ASSMANN Electronic GmbH  
Auf dem Schüffel 3  
Lüdenscheid, Germany  
<https://www.assmann.com>  
[info@assmann.com](mailto:info@assmann.com)