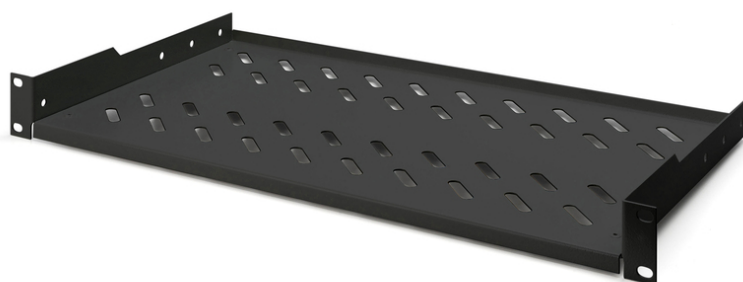


DIGITUS Legbord voor vaste installatie in kasten van 483 mm (19")

DN-19 TRAY-1-SW
EAN 4016032185772



1U plank vaste installatie f. kasten vanaf 400 mm diepte 45x482x250 mm, tot 15 kg, zwart (RAL 9005)

De legborden voor vaste installatie kunnen eenvoudig worden geïnstalleerd op de voorste 483 mm (19") profielrails van uw 483 mm (19") netwerk- of serverkast. Dankzij de stabiele, geperforeerde metalen plaat met een hoog draagvermogen zijn ze het ideale draagvlak voor componenten die niet in 483 mm (19") rails kunnen worden geïnstalleerd.

- Vaste installatie
- Stevige, geperforeerde metalen plaat
- incl. montage materiaal
- 2-punts montage (voorste 19" profielrails)

- Breedte x diepte van plank binnen: 441x250mm

Attributes

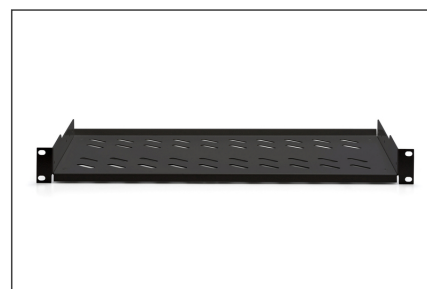
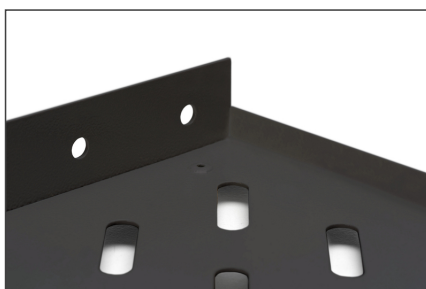
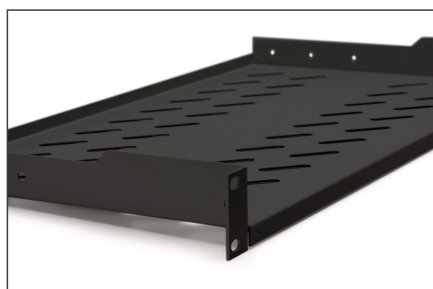
- Belastingcapaciteit: 15 kg
- Eenheden: 1
- Kleur: zwart, RAL 9005
- Montagetypen: Vaste montage
- Geschikte kastdiepte: alle
- Inch vormfactor (IEC 60297): 482,6 mm (19")

Package contents

- Installatieset (schroeven, kooimoeren, sluitringen)

Logistics						
	Number (pcs)	Weight (kg)	Depth (cm)	Width (cm)	Height (cm)	cm ³
Packaging Unit Carton	16	22.30	53.00	42.00	53.00	117,978.00
Packaging Unit Inside	1	1.39	25.80	51.10	5.00	6,591.90
Packaging Unit Single	1	1.39	25.80	51.10	5.00	6,591.90
Net single without Packaging	1	1.20	25.00	48.30	4.50	5,989.50

More images:



**Safety notes**

- Neem bij de installatie en het gebruik van het accessoireproduct voor netwerkbehuizingen de respectieve veiligheidsinstructies in acht van de fabrikant of het behuizingssysteem waarin u het accessoire wilt gebruiken.

EU responsible person

EU based economic operator ensuring the product complies with the required regulations.

ASSMANN Electronic GmbH
Auf dem Schüffel 3
Lüdenscheid, Germany
<https://www.assmann.com>
info@assmann.com