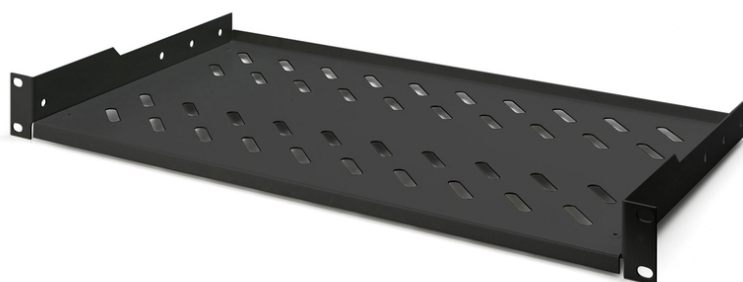


# DIGITUS Ripiano per installazione fissa in armadi da 483 mm (19")

DN-19 TRAY-1-SW  
EAN 4016032185772



### Installazione fissa a ripiano 1U f. armadi a partire da 400 mm di profondità 45x482x250 mm, fino a 15 kg, nero (RAL 9005)

I ripiani per installazione fissa possono essere facilmente installati sulle guide profilate anteriori da 483 mm (19") del vostro armadio per reti o server da 483 mm (19"). Grazie alla stabile lamiera perforata con un'elevata capacità di carico, sono la superficie di appoggio ideale per i componenti che non possono essere installati nelle guide da 483 mm (19").

- Installazione fissa
- Robusta lamiera forata

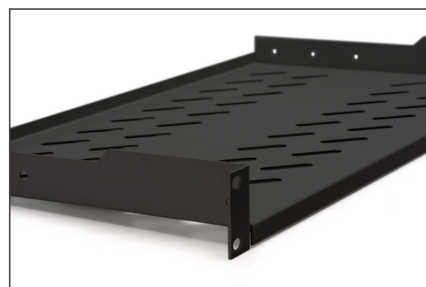
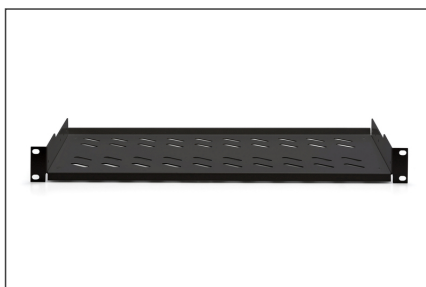
- incl. materiale di montaggio
- Montaggio a 2 punti (guide anteriori da 19")
- Capacità di carico: 15 kg
- Colore: nero, RAL 9005
- Tipo di installazione: Installazione fissa
- Unità: 1
- Fattore di forma in pollici (IEC 60297): 482,6 mm (19")
- Profondità armadio adatta: tutte

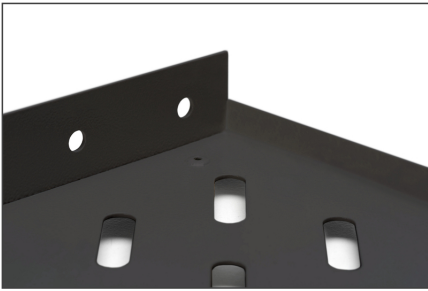
#### Package contents

- Set di installazione (viti, dadi a gabbia, rondelle)

Logistics						
	Number (pcs)	Weight (kg)	Depth (cm)	Width (cm)	Height (cm)	cm <sup>3</sup>
Packaging Unit Carton	16	22.30	53.00	42.00	53.00	117,978.00
Packaging Unit Inside	1	1.39	25.80	51.10	5.00	6,591.90
Packaging Unit Single	1	1.39	25.80	51.10	5.00	6,591.90
Net single without Packaging	1	1.20	25.00	48.30	4.50	5,989.50

#### More images:



**Safety notes**

- Per l'installazione e l'utilizzo del prodotto accessorio per quadri di rete, osservare le rispettive istruzioni di sicurezza del produttore o del sistema di quadri in cui si desidera utilizzare l'accessorio.

**EU responsible person**

EU based economic operator ensuring the product complies with the required regulations.

ASSMANN Electronic GmbH  
Auf dem Schüffel 3  
Lüdenscheid, Germany  
<https://www.assmann.com>  
[info@assmann.com](mailto:info@assmann.com)