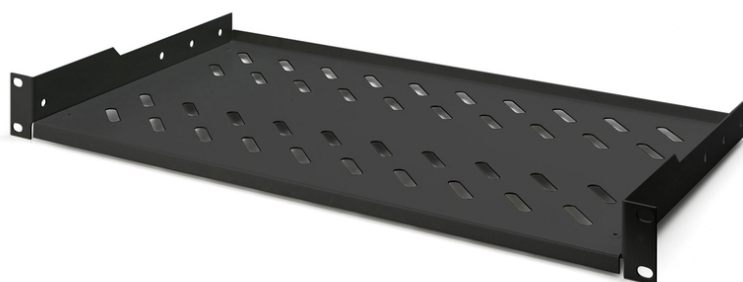


# DIGITUS Tablette pour montage fixe dans des armoires de 483 mm (19")

DN-19 TRAY-1-SW  
EAN 4016032185772



**Tablette 1U fixe p. profondeur de 400 mm ou plus 45x482x250 mm, jusqu'à 15 kg, noir (RAL 9005)**

Les tablettes à montage fixe s'installent facilement sur les rails profilés avant de 483 mm (19") de votre baie réseau ou serveur de 483 mm (19"). Grâce à leur tôle perforée robuste et à leur capacité de charge élevée, elles constituent une surface de support optimale pour les composants non encastrables de 483 mm (19").

- Installation fixe
- tôle perforée stable
- matériel de fixation inclus

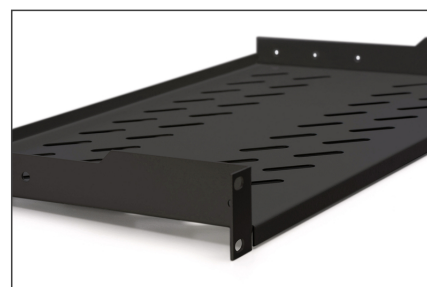
- fixation à 2 points (rails profilés 19" avant)
- Capacité de charge: 15 kg
- Couleur: noir, RAL 9005
- Type de montage: Montage fixe
- Unités: 1
- Convient aux profondeurs d'armoire de: all
- Facteur de forme en pouces (IEC 60297): 482,6 mm (19")

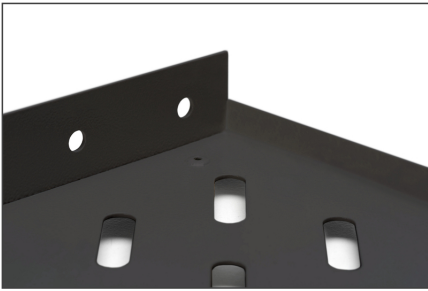
**Package contents**

- Kit d'installation (vis, écrous cage, rondelles)

Logistics						
	Number (pcs)	Weight (kg)	Depth (cm)	Width (cm)	Height (cm)	cm <sup>3</sup>
Packaging Unit Carton	16	22.30	53.00	42.00	53.00	117,978.00
Packaging Unit Inside	1	1.39	25.80	51.10	5.00	6,591.90
Packaging Unit Single	1	1.39	25.80	51.10	5.00	6,591.90
Net single without Packaging	1	1.20	25.00	48.30	4.50	5,989.50

**More images:**



**Safety notes**

- Lors de l'installation et de l'utilisation des accessoires pour armoires réseau, respectez les consignes de sécurité du fabricant ou du système d'armoire dans lequel vous souhaitez utiliser l'accessoire.

**EU responsible person**

EU based economic operator ensuring the product complies with the required regulations.

ASSMANN Electronic GmbH  
Auf dem Schüffel 3  
Lüdenscheid, Germany  
<https://www.assmann.com>  
[info@assmann.com](mailto:info@assmann.com)