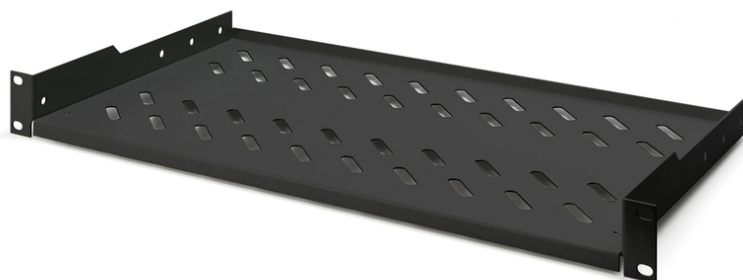


DIGITUS Estante para instalación fija en armarios de 483 mm (19")

DN-19 TRAY-1-SW
EAN 4016032185772



Estante 1U instalación fija f. armarios a partir de 400 mm de profundidad 45x482x250 mm, hasta 15 kg, negro (RAL 9005)

Los estantes para instalación fija pueden instalarse fácilmente en los raíles perfilados frontales de 483 mm (19") de su armario para redes o servidores de 483 mm (19"). Gracias a la robusta chapa perforada con gran capacidad de carga, son la superficie de apoyo ideal para componentes que no pueden instalarse en carriles de 483 mm (19").

- Instalación fija
- Robusta chapa perforada
- incl. material de montaje
- Montaje en 2 puntos (raíles de perfil de 19" frontales)

- Anchura x profundidad de la balda interior: 441x250mm

Attributes

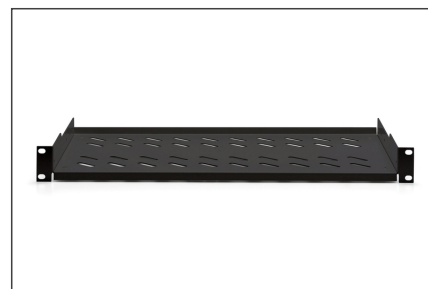
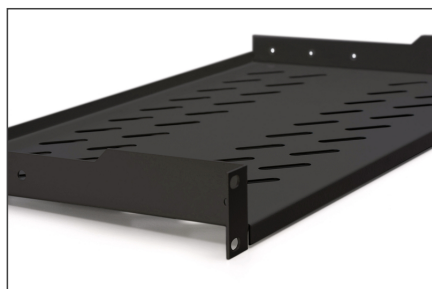
- Capacidad de carga: 15 kg
- Color: negro, RAL 9005
- Tipo de instalación: Montaje fijo
- Unidades: 1
- Factor de forma pulgadas (IEC 60297): 482,6 mm (19")
- Profundidad armario apropiado: todas

Package contents

- Juego de instalación (tornillos, tuercas enjauladas, arandelas)

Logistics						
	Number (pcs)	Weight (kg)	Depth (cm)	Width (cm)	Height (cm)	cm³
Packaging Unit Carton	16	22.30	53.00	42.00	53.00	117,978.00
Packaging Unit Inside	1	1.39	25.80	51.10	5.00	6,591.90
Packaging Unit Single	1	1.39	25.80	51.10	5.00	6,591.90
Net single without Packaging	1	1.20	25.00	48.30	4.50	5,989.50

More images:



**Safety notes**

- Al instalar y utilizar el producto accesorio para armarios de red, tenga en cuenta las respectivas instrucciones de seguridad del fabricante o del sistema de armarios en el que desee utilizar el accesorio.

EU responsible person

EU based economic operator ensuring the product complies with the required regulations.

ASSMANN Electronic GmbH
Auf dem Schüffel 3
Lüdenscheid, Germany
<https://www.assmann.com>
info@assmann.com