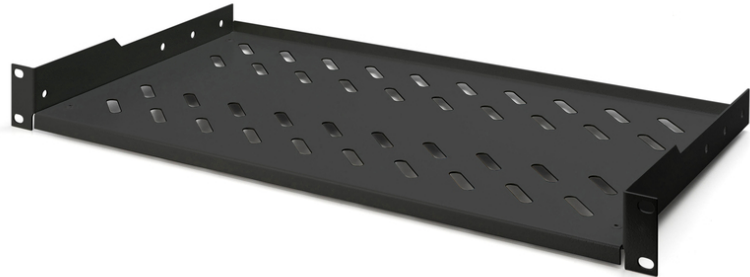


DIGITUS Fachboden zum Festeinbau in 483 mm (19")-Schränke

DN-19 TRAY-1-SW
EAN 4016032185772



1HE Fachboden festeinbau f. Schr. ab 400 mm Tiefe 45x482x250 mm, bis 15 kg, schwarz (RAL 9005)

Die Fachböden zum Festeinbau lassen sich einfach an den vorderen 483 mm (19")-Profilschienen Ihres 483 mm (19") Netzwerk- oder Serverschranks installieren. Durch das stabile, perforierte Lochblech mit einer hohen Traglast, sind sie die optimale Tragfläche für nicht 483 mm (19") einbaufähige Komponenten.

- Festeinbau
- stabiles, perforiertes Lochblech
- inkl. Befestigungsmaterial
- 2-Punkt Befestigung (vordere 19"-Profilschienen)

- Breite x Tiefe Ablagefläche im Inneren: 441x250mm

Merkmale

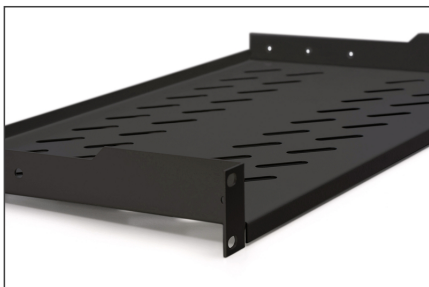
- Einbau Typ: Festeinbau
- Farbe: schwarz, RAL 9005
- HE: 1
- Traglast: 15 kg
- Geeignete Schranktiefe: alle
- Zoll Formfaktor (IEC 60297): 482,6 mm (19")

Lieferumfang

- Installations-Set (Schrauben, Käfigmuttern, Unterlegscheiben)

Logistische Daten						
	Anzahl (Stück)	Gewicht (kg)	Tiefe (cm)	Breite (cm)	Höhe (cm)	cm³
Karton-VPE	16	22,30	53,00	42,00	53,00	117.978,00
Innen-VPE	1	1,39	25,80	51,10	5,00	6.591,90
Einzel-VPE	1	1,39	25,80	51,10	5,00	6.591,90
Netto einzeln ohne VP	1	1,20	25,00	48,30	4,50	5.989,50

Weitere Anwendungsbilder:



**Sicherheitshinweise**

- Beachten Sie bei der Installation und der Verwendung der Zubehörproduktes für Netzwerkschränke die jeweiligen Sicherheitshinweise des Herstellers, bzw. des Schranksystems, in dem sie das Zubehörteil verwendet wollen.

Verantwortliche Person für die EU

In der EU ansässiger Wirtschaftsbeteiligter, der sicherstellt, dass das Produkt den erforderlichen Vorschriften entspricht.

ASSMANN Electronic GmbH
Auf dem Schüffel 3
Lüdenscheid, Germany
<https://www.assmann.com>
info@assmann.com