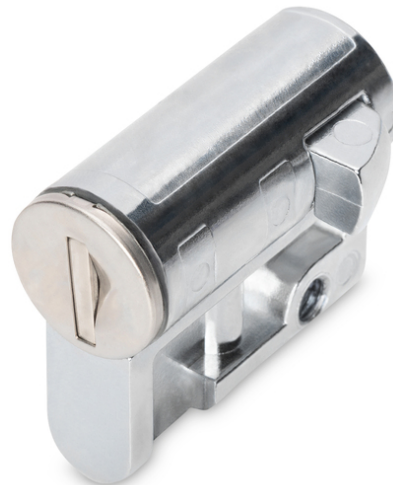


# DIGITUS Demi-cylindre profilé pour armoires de 482,6 mm (19")

DN-19 PHS  
EAN 4016032179245



**Demi-cylindre profilé serrure, avec clé 9473 pour armoires de serveurs et réseaux**

Le demi-cylindre profilé, conforme à DIN 18 252 (EN 1303), convient pour une utilisation dans les poignées pivotantes des armoires de serveurs et réseaux de la série Unique de DIGITUS. La livraison inclut une clé (type 9473).

- Demi-cylindre profilé conforme à DIN 18 252 (EN 1303)
- Matériau demi-cylindre profilé : Laiton nickelé

**Package contents**

- 1x demi-cylindre profilé
- 1x clé

Logistics						
	Number (pcs)	Weight (kg)	Depth (cm)	Width (cm)	Height (cm)	cm <sup>3</sup>
Packaging Unit Carton	1	0.10	2.00	10.00	19.00	380.00
Packaging Unit Inside	1	0.10	2.00	10.00	19.00	380.00
Packaging Unit Single	1	0.10	2.00	10.00	19.00	380.00
Net single without Packaging	1	0.09	4.00	17.00	3.50	0.00

**More images:**



**Safety notes**

- Lors de l'installation et de l'utilisation des accessoires pour armoires réseau, respectez les consignes de sécurité du fabricant ou du système d'armoire dans lequel vous souhaitez utiliser l'accessoire.

**EU responsible person**

EU based economic operator ensuring the product complies with the required regulations.

ASSMANN Electronic GmbH  
Auf dem Schüffel 3  
Lüdenscheid, Germany  
<https://www.assmann.com>  
[info@assmann.com](mailto:info@assmann.com)