

# DIGITUS Wandbehuizing serie Unique - 600x600 mm (BxD)

DN-19 09U-6/6  
EAN 4016032157519



## 9HE Wandbehuizing, Unique 509x600x600 mm, kleur grijs (RAL 7035)

De netwerkkasten voor wandmontage van de Unique-serie zijn ontwikkeld voor bijzonder handige en flexibele netwerkbekabeling. In het dak van elke kast zit een opschuifbare kabelinvoer met schuimrubberen afdichting. De achterwand en de bodemplaat zijn voorzien van geperforeerde kabelinvoeren met kunststoffen afdekking. Om plaats te bieden voor een ventilatormodule is de dakplaat ook voorzien van een geperforeerd gedeelte. Er is twee paar gegalvaniseerde 483 mm (19")-profielrails, gelabeld met in beide richtingen leesbare hoogte-eenheden, aan de binnenkant voorzien. Ze zijn in de diepte verstelbaar. Elke kast heeft een robuuste stalen constructie van tot maximaal 1,5 mm dik plaatstaal. De kleur is aangebracht met een elektrostatische poedercoating in de standaardkleuren grijs (RAL 7035) en zwart (RAL 9005). Modulaire afsluitbare en uitneembare zijwanden en de afsluitbare en uitneembare voordeur verbeteren de toegankelijkheid. De draairichting van de deur kan veranderd worden. De wandmontage gebeurt in twee eenvoudige stappen: Het frame van de behuizing kan aan de muur vastgeschroefd en vervolgens verbonden worden met de behuizing. Met optioneel verkrijgbare stelvoeten of wieltjes kunnen de wandbehuizingen van de Unique-serie ook vrijstaand worden gebruikt.

**De DIGITUS® Unique Serie is geproduceerd, bedacht en ontwikkeld voor de hoge eisen die de IT-Infrastructuur daaraan stelt.**

- Beschermingsklasse IP20
- Afsluitbare deur met veiligheidsglas
- 210° Deuropeningshoek

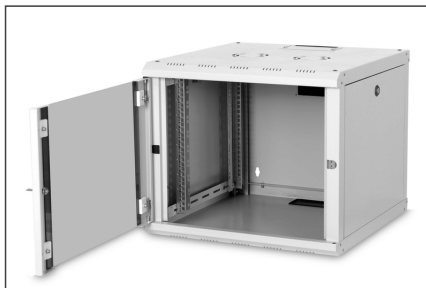
- 1-punts vergrendeling aan de voordeur
- Zijpanelen zijn afsluit- en afneembaar
- 483 mm (19") profielrails, aan de voor- en achterkant in de kast gemonteerd, gegalvaniseerd
- 483 mm (19") profielrails zijn in de diepte verstelbaar en voorzien van markeringen voor de hoogte-eenheden
- 1,1 - 1,5 stevig plaatstaal met hoge belastbaarheid, poedercoating
- Kabeldoorvoering aan achterzijde en bodem met afdekking van plastic en bovenzijde met verschuifbare afdekking
- Dak is voorbereid voor opname van een ventilatorelement (geponste opnames)
- Luchtspleten voor actieve en passieve be- en ontluftung
- Diverse aardingspunten op de kast voor inbouwcomponenten
- Incl. installatieset (schroeven, kooimoeren, onderleggingen)
- Wordt compleet gemonteerd geleverd
- Inbouwdiepte voor componenten min.-max.: 320-450 mm
- Belastingscapaciteit: 100 kg
- Breedte: 600 mm
- Diepte: 600 mm
- Eenheden: 9
- Kasttype: Wandmontage kast
- Kleur: lichtgrijs, RAL 7035
- Voordeur: Glazen deur, enkele opening
- Zijpanelen: Beide zijden
- Gemonteerd: yes
- IP-beschermingsklasse: IP20

### Package contents

- Set aardingskabels
- Installatieset (schroeven, kooimoeren, sluitringen)
- 2 x sleutel

| Logistics                    |              |             |            |            |             |                 |
|------------------------------|--------------|-------------|------------|------------|-------------|-----------------|
|                              | Number (pcs) | Weight (kg) | Depth (cm) | Width (cm) | Height (cm) | cm <sup>3</sup> |
| Packaging Unit Carton        | 1            | 23.70       | 64.00      | 67.00      | 52.00       | 222,976.00      |
| Packaging Unit Inside        | 1            | 23.70       | 64.00      | 67.00      | 52.00       | 222,976.00      |
| Packaging Unit Single        | 1            | 23.70       | 64.00      | 67.00      | 52.00       | 222,976.00      |
| Net single without Packaging | 1            | 22.00       | 60.00      | 60.00      | 50.90       | 0.00            |

**More images:**



**Safety notes**

- Zorg voor voldoende ventilatie om te voorkomen dat de geïnstalleerde apparaten oververhit raken.
- Netwerkkasten mogen niet te vol zijn en de ventilatieopeningen mogen niet geblokkeerd zijn.
- Kabels moeten netjes worden gelegd en georganiseerd in kabelgoten of -bakken.
- Gebruik overspanningsbeveiligingen om gevoelige apparaten te beschermen tegen stroompieken of blikseminslag.
- Vermijd vocht of nattigheid met inachtneming van de respectieve IP-beschermingsklasse.
- Zorg ervoor dat de behuizing en de gebruikte apparaten goed geaard zijn.
- In regio's met frequente onweersactiviteiten moet professionele bliksembeveiliging worden geïntegreerd in de voeding.
- Om ongelijkmatige belasting te voorkomen, monteert u de zwaarste apparaten altijd onderaan de kast.
- Koppel de geïnstalleerde apparaten los van de voeding tijdens onderhouds- of installatiewerkzaamheden.

**EU responsible person**

EU based economic operator ensuring the product complies with the required regulations.

ASSMANN Electronic GmbH  
 Auf dem Schüffel 3  
 Lüdenscheid, Germany  
<https://www.assmann.com>  
[info@assmann.com](mailto:info@assmann.com)