

# DIGITUS Alloggiamento a parete serie Unique - 600x600 mm (L x P)

DN-19 09U-6/6  
EAN 4016032157519



## Alloggiamento a parete 9U, Unique 509x600x600 mm, colore grigio (RAL 7035)

Gli armadi di rete per il montaggio a parete della serie Unique sono stati sviluppati per un cablaggio di rete confortevole e flessibile. Nel tetto di ogni armadio è presente un ingresso cavi applicabile con guarnizione in neoprene. La parete posteriore e la piastra di base sono dotate di ingressi per cavi forati con copertura in plastica. Per l'alloggiamento di un modulo ventilatore il telaio sul tetto è dotato di una zona perforata. All'interno è installata due coppie di guide profilate galvanizzate da 483 mm (19"), etichettate con unità di altezza leggibili in entrambe le direzioni. Queste si possono regolare in profondità. Ciascun armadio è realizzato in una struttura in acciaio robusta con una lamiera spessa fino a 1,5 mm. La colorazione avviene sotto forma di verniciatura a polvere elettrostatica nei colori standard grigio (RAL 7035) e nero (RAL 9005). Le pareti laterali rimovibili richiudibili in modalità modulare e lo sportello anteriore richiudibile e rimovibile migliorano l'accessibilità. Le cerniere possono essere sostituite. Il montaggio a parete ha luogo in due semplici passaggi: il telaio dell'alloggiamento viene avvitato alla parete e poi collegato all'alloggiamento. Con i piedini di livellamento o le rotelle opzionali, gli alloggiamenti a parete della serie Unique possono essere utilizzati anche in posizione indipendente.

### La Serie Unique DIGITUS® è stata creata e sviluppata per le esigenze elevate delle infrastrutture IT.

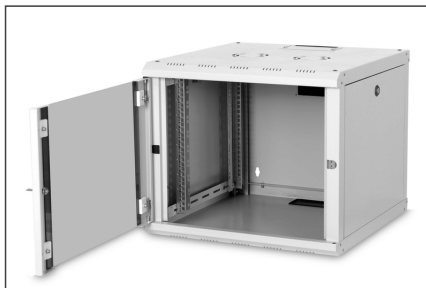
- Classe di protezione IP20
- Porta di sicurezza di vetro chiudibile con struttura in acciaio
- Angolo di apertura della porta 210°
- Blocco a 1 punto sulla porta anteriore
- La parti laterali sono bloccabili e removibili
- Guide da 483 mm (19") installate sulla parte anteriore e posteriore all'interno dell'armadio zincato

- Le guide profilate da 483 mm (19") sono regolabili in profondità e hanno un segno per marcare l'unità di altezza
- Lamiera robusta da 1,1 - 1,5 con un'elevata capacità di carico, verniciata a polvere
- Condotto del cavo sulla parte posteriore e sul fondo con coperchio di plastica e la parte superiore con un coperchio mobile
- Il tetto è predisposto per accogliere un'unità di ventilazione (alloggiamenti perforati)
- Fessure di ventilazione per la ventilazione attiva e passiva
- Diversi punti di messa a terra nell'armadio per i componenti installati
- Incl. kit di installazione (viti, dadi a gabbia, rondelle)
- Fornito completamente montato
- Profondità di installazione per componenti min.-max.: 320-450 mm
- Capacità di carico: 100 kg
- Colore: grigio chiaro, RAL 7035
- Larghezza: 600 mm
- Pannelli laterali: Entrambi i lati
- Porta anteriore: Porta in vetro, apertura singola
- Profondità: 600 mm
- Tipo di armadio: Armadio a parete
- Unità: 9
- Classe di protezione IP: IP20
- Installato: sì

### Package contents

- Set di cavi di messa a terra
- Set di installazione (viti, dadi a gabbia, rondelle)
- 2 x chiave

Logistics						
	Number (pcs)	Weight (kg)	Depth (cm)	Width (cm)	Height (cm)	cm³
Packaging Unit Carton	1	23.70	64.00	67.00	52.00	222,976.00
Packaging Unit Inside	1	23.70	64.00	67.00	52.00	222,976.00
Packaging Unit Single	1	23.70	64.00	67.00	52.00	222,976.00
Net single without Packaging	1	22.00	60.00	60.00	50.90	0.00

**More images:****Safety notes**

- Assicurare una ventilazione adeguata per evitare il surriscaldamento dei dispositivi installati.
- Gli armadi di rete non devono essere riempiti eccessivamente e le aperture di ventilazione non devono essere bloccate.
- I cavi devono essere posati in modo ordinato e organizzati in canaline o vassoi.
- Utilizzate dispositivi di protezione contro le sovratensioni per proteggere i dispositivi sensibili da sovratensioni o fulmini.
- Evitare l'umidità o il bagnato rispettando il rispettivo grado di protezione IP.
- Assicurarsi che l'involucro e i dispositivi utilizzati siano correttamente collegati a terra.
- Nelle regioni con frequente attività temporalesca, la protezione professionale contro i fulmini dovrebbe essere integrata nell'alimentazione.
- Per evitare carichi irregolari, montare sempre le unità più pesanti nella parte inferiore dell'armadio.
- Scollegare i dispositivi installati dall'alimentazione durante i lavori di manutenzione o installazione.

**EU responsible person**

EU based economic operator ensuring the product complies with the required regulations.

ASSMANN Electronic GmbH  
Auf dem Schüffel 3  
Lüdenscheid, Germany  
<https://www.assmann.com>  
[info@assmann.com](mailto:info@assmann.com)