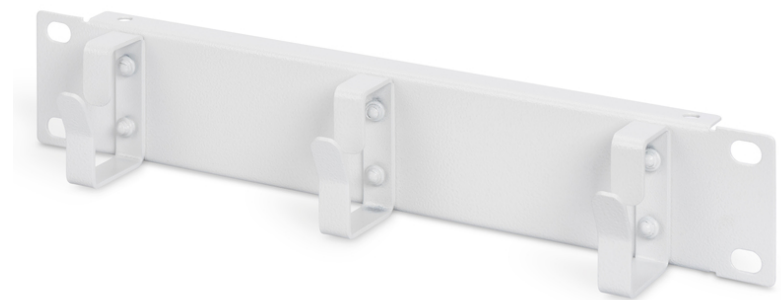


# DIGITUS 10" manövreringspanel

**DN-10 ORG-1U**  
**EAN 4016032147176**



**254 mm (10") 1U cable management panel 3x cable rings, 44x254x60 mm, grey (RAL 7035)**

10"-panelen från DIGITUS® är det perfekta tillbehöret för ren och enkel kabelhantering. Den är enkel att installera i 10"-höljet och de tre kabelringarna säkerställer optimal kabeldragning.

**Perfekt för små nätverksprojekt och SoHo-lösningar.**

- Lämplig för 254 mm (10") väggmonterade och små golvskåp.

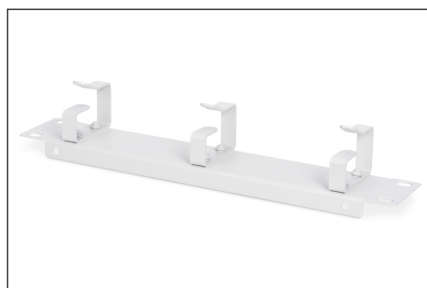
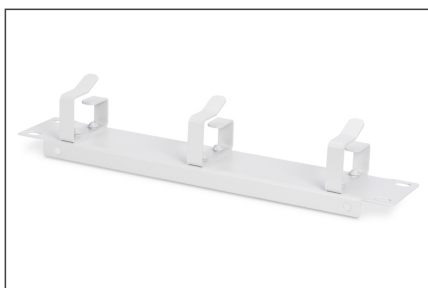
- 1 höjdenhet (44,45 mm)
- Färg grå (RAL 7035)
- Enheter: 1
- Färg: ljusgrå, RAL 7035
- Tum formfaktor (IEC 60297): 254 mm (10")

**Package contents**

- Installationssats (skruvar, muttrar, brickor)

| Logistics                    |              |             |            |            |             |                 |
|------------------------------|--------------|-------------|------------|------------|-------------|-----------------|
|                              | Number (pcs) | Weight (kg) | Depth (cm) | Width (cm) | Height (cm) | cm <sup>3</sup> |
| Packaging Unit Carton        | 72           | 18.00       | 30.00      | 50.00      | 51.50       | 77,250.00       |
| Packaging Unit Inside        | 1            | 0.25        | 6.00       | 27.50      | 6.00        | 990.00          |
| Packaging Unit Single        | 1            | 0.25        | 27.50      | 6.00       | 6.00        | 990.00          |
| Net single without Packaging | 1            | 0.20        | 5.00       | 25.40      | 4.50        | 0.00            |

**More images:**



**Safety notes**

- Vid installation och användning av tillbehöret för nätverksskåp ska du följa respektive säkerhetsanvisningar från tillverkaren eller skåpsystemet som du vill använda tillbehöret i.

**EU responsible person**

EU based economic operator ensuring the product complies with the required regulations.

ASSMANN Electronic GmbH  
Auf dem Schüffel 3  
Lüdenscheid, Germany  
<https://www.assmann.com>  
[info@assmann.com](mailto:info@assmann.com)