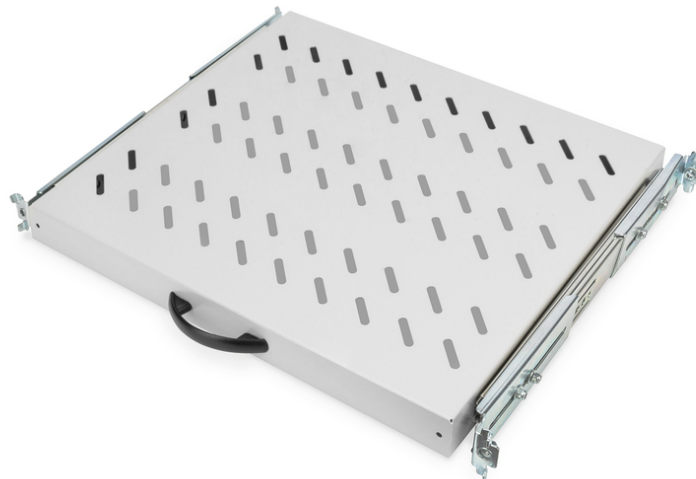


DIGITUS Étagère amovible pour armoires de 483 mm (19 po)

DN-19 TRAY-2-600
EAN 4016032135456



1U télescop. Tablette pour armoires de 600 mm de profondeur 40 x 485 x 368 mm, jusqu'à 25 kg, gris (RAL 7035)

Les étagères amovibles sont faciles à installer sur les quatre rails profilés de 483 mm (19 po) de vos armoires de 483 mm (19 po). Grâce à la tôle perforée stable avec une capacité de charge élevée, elles sont des supports optimaux pour vos composants. Une poignée jointe peut être montée pour faciliter le retrait. Les étagères sont disponibles en couleurs grise (RAL 7035) et noire (RAL 9005).

- Pour montage fixe sur les quatre rails profilés de 483 mm (19 po)
- Amovible, avec poignée
- Tôle perforée stable
- Ils sont livrés avec l'intégralité du matériel de fixation
- Rails de montage réglables MIN-MAX : 300 - 530 mm

- 4 points de fixation (rails profilés 19" avant et arrière)

Attributes

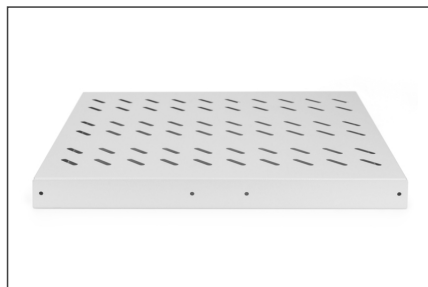
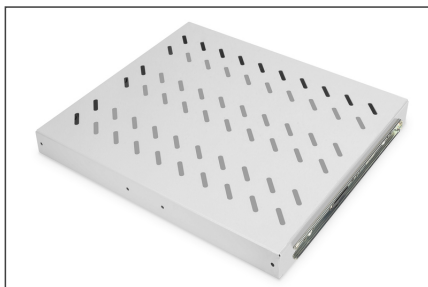
- Capacité de charge: 25 kg
- Couleur: gris clair, RAL 7035
- Type de montage: Extensible
- Unités: 1
- Convient aux profondeurs d'armoire de: 600 mm
- Facteur de forme en pouces (IEC 60297): 482,6 mm (19")

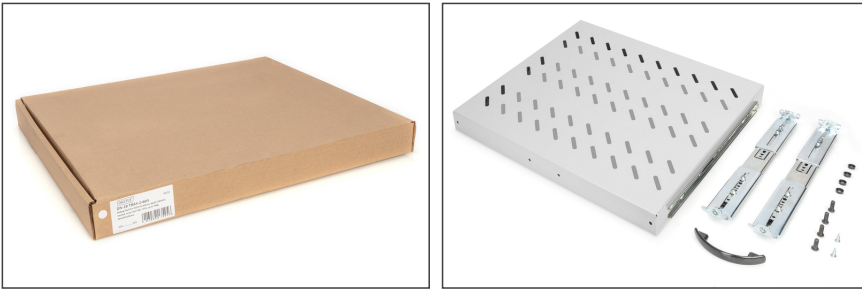
Package contents

- Kit d'installation (vis, écrous à cage, rondelles)
- Poignée

Logistics						
	Number (pcs)	Weight (kg)	Depth (cm)	Width (cm)	Height (cm)	cm ³
Packaging Unit Carton	5	16.50	40.00	27.00	49.00	52,920.00
Packaging Unit Inside	1	3.30	39.00	51.00	4.30	8,552.70
Packaging Unit Single	1	3.30	39.00	51.00	4.30	8,552.70
Net single without Packaging	1	2.40	36.80	48.50	4.00	3,060.00

More images:



**Safety notes**

- Lors de l'installation et de l'utilisation des accessoires pour armoires réseau, respectez les consignes de sécurité du fabricant ou du système d'armoire dans lequel vous souhaitez utiliser l'accessoire.

EU responsible person

EU based economic operator ensuring the product complies with the required regulations.

ASSMANN Electronic GmbH
Auf dem Schüffel 3
Lüdenscheid, Germany
<https://www.assmann.com>
info@assmann.com