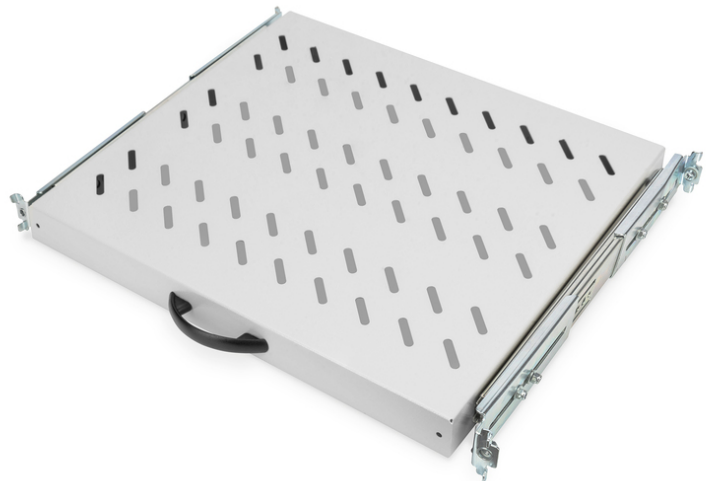


DIGITUS Ausziehbarer Fachboden für 483 mm (19")-Schränke

DN-19 TRAY-2-600
EAN 4016032135456



1HE ausziehbar. Fachboden für 600 mm Tiefe Schränke 40x485x368 mm, bis 25 kg, grau (RAL 7035)

Die ausziehbaren Fachböden sind einfach an den vier 483 mm (19")-Profilschienen Ihrer 483 mm (19")-Schränke zu installieren. Durch das stabile, perforierte Lochblech mit einer hohen Traglast, sind sie die optimale Tragfläche für Ihre Komponenten. Ein beigelegter Griff kann montiert werden, um den Auszug zu vereinfachen. Die Fachböden sind erhältlich in den Farben Grau (RAL 7035) und Schwarz (RAL 9005).

- Zur Befestigung an den vier 483 mm (19")-Profilschienen
- Ausziehbar, mit Griff
- Stabiles, perforiertes Lochblech

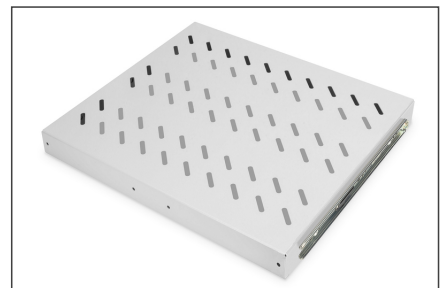
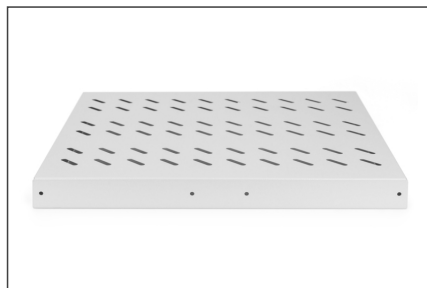
- Lieferung erfolgt komplett mit Befestigungsmaterial
- Einstellbare Montageschienen MIN.-MAX.: 300 - 530 mm
- 4-Punkt Befestigung (vordere- und hintere 19"-Profilschienen)
- Einbau Typ: ausziehbar
- Farbe: lichtgrau, RAL 7035
- HE: 1
- Traglast: 25 kg
- Geeignete Schranktiefe: 600 mm
- Zoll Formfaktor (IEC 60297): 482,6 mm (19")

Lieferumfang

- Installations-Set (Schrauben, Käfigmuttern, Unterlegscheiben)
- Griff

Logistische Daten						
	Anzahl (Stück)	Gewicht (kg)	Tiefe (cm)	Breite (cm)	Höhe (cm)	cm ³
Karton-VPE	5	16,50	40,00	27,00	49,00	52.920,00
Innen-VPE	1	3,30	39,00	51,00	4,30	8.552,70
Einzel-VPE	1	3,30	39,00	51,00	4,30	8.552,70
Netto einzeln ohne VP	1	2,40	36,80	48,50	4,00	3.060,00

Weitere Anwendungsbilder:



**Sicherheitshinweise**

- Beachten Sie bei der Installation und der Verwendung der Zubehörproduktes für Netzwerkschränke die jeweiligen Sicherheitshinweise des Herstellers, bzw. des Schranksystems, in dem sie das Zubehörteil verwendet wollen.

Verantwortliche Person für die EU

In der EU ansässiger Wirtschaftsbeteiligter, der sicherstellt, dass das Produkt den erforderlichen Vorschriften entspricht.

ASSMANN Electronic GmbH
Auf dem Schüffel 3
Lüdenscheid, Germany
<https://www.assmann.com>
info@assmann.com