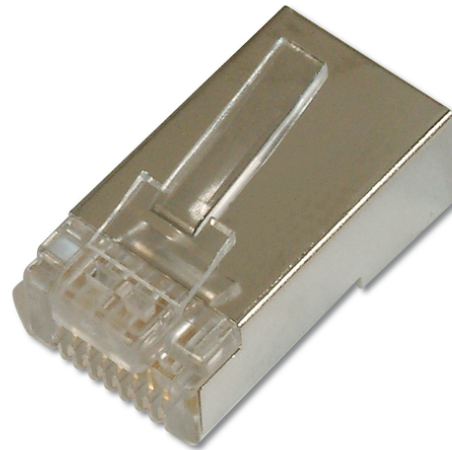


# DIGITUS Conector modular para cable redondo, Conector de paso

A-MO 8/8 SRS  
EAN 4016032065180



**Enchufe modular, para cable redondo, 8P8C, CAT 5 blindado**

Estos conectores modulares pueden utilizarse para establecer conexiones rápidas y sencillas.

- Herramienta de crimpado - DN-94025 (Herramienta de crimpado modular múltiple para conectores pasantes)
- Propiedades de rendimiento: CAT 5e, 10/100Base-T, 1GBase-T
- Aplicaciones: Confección de cable de conexión
- Normas: ISO/IEC 11801 2ª Ed., EN 50173-1, EIA/TIA 568-C
- Propiedades generales:
- Certificación UL
- Propiedades técnicas:

- Ciclos de conexión del conector hembra: > 750 de conformidad con la norma ISO/IEC 11801, IEC 60603-7-5
- Material de la carcasa del conector: policarbonato, transparente
- Contacto del conector: Bronce fosforoso, níquel 0,6 µ chapado en oro
- Inflamabilidad: UL 94V-2
- Propiedades físicas:
- Fuerza de inserción: ≤ 30 N
- Diámetro del conductor de cobre: AWG (27/7 ... 24/7)
- Rango de temperatura de funcionamiento: de -40 hasta +80 °C
- Capacidad de conducción de corriente: 1-1,5 A a 50 °C

Logistics						
	Number (pcs)	Weight (kg)	Depth (cm)	Width (cm)	Height (cm)	cm³
Packaging Unit Carton	5000	14.10	41.30	38.10	20.30	31,942.70
Packaging Unit Inside	100	0.28	4.00	12.00	16.50	792.00
Packaging Unit Single	1	0.00	2.20	1.10	0.70	1.69
Net single without Packaging	1	0.00	2.20	1.10	0.70	0.00