

DIGITUS[®]

Modulare Kupferanschlusslösungen



HUTSCHIENENLÖSUNG (DIN), MODULARE DATENDOSEN, KONSOLIDIERUNGS-PUNKT GEHÄUSE


Abb. 1



Abb. 2 ★



Abb. 3 ★



Abb. 4 ★



Abb. 5



Abb. 6

PRODUKT				
Artikelnr.	Abb.:	Produkt:	Farbe:	Ausführung:
AN-25187	1	Adapter für 1x Keystone Modul, IP20	Grau RAL 7035	Für DN-93619, DN-93617, DN-93615
AN-25186 ★	2	Adapter für 1x Keystone Modul, IP20	Grau RAL 7035	Alle Keystone Module
AN-25185 ★	3	Adapter für 2x Keystone Modul	Silber	Alle Keystone Module
AN-25184 ★	4	Adapter für 1x Keystone Modul		
DN-93706	5	Patch Panel, STP, 12-Port	Grau RAL 7035	Alle Keystone Module
DN-93714	-	Patch Panel, STP, 4-Port	Grau RAL 7035	Alle Keystone Module
DN-93716	-	Patch Panel, STP, 6-Port	Grau RAL 7035	Alle Keystone Module
DN-93718	-	Patch Panel, STP, 8-Port	Grau RAL 7035	Alle Keystone Module
AN-25188	6	Hutschielenmontageset für Desktop Patch Panel	Silber	Alle Desktop Patchfelder



Abb. 1 ★



Abb. 2 ★



Abb. 3



Abb. 4



Abb. 5



Abb. 6



Abb. 7 ★



Abb. 8 ★



Abb. 9 ★



Abb. 10



Abb. 11



Abb. 12



Abb. 13

PRODUKT						
Artikelnr.	Abb.:	Produkt:	Design:	Farbe:	Ausführung:	Geeignet für:
DN-93831 ★	1	Leerdose, 1/2 Port, 50x50 mm, 80x80 mm	DE	Reinweiß	1/2x Port Design Kompatibel	Hohlraumdose, Unterputzmontage, Dose für Aufputzmontage
DN-93831-1 ★	2	Leerdose, 1/2 Port	DE	Silber	2x Port Design Kompatibel	Hohlraumdose, Unterputzmontage, Dose für Aufputzmontage
DN-93821	3	Leerdose, 3 Port, 50x50 mm, 80x80 mm	DE	Reinweiß	3x Port	Hohlraumdose, Unterputzmontage, Dose für Aufputzmontage
DN-93801-1	4	Leerdose, 2 Port, 50x50 mm, 80x80 mm	DE	Reinweiß	2x Port	Hohlraumdose, Unterputzmontage, Dose für Aufputzmontage
DN-93811	5	Leerdose, 1 Port, 50x50 mm, 80x80 mm	DE	Reinweiß	1x Port	Hohlraumdose, Unterputzmontage, Dose für Aufputzmontage
DN-93803	6	Aufputzrahmen für Keystone Leerdosen, 80x80 mm	DE	Reinweiß	-	-
DN-93802 ★	7	Leerdose, 2 Port, 80x80 mm	FR	Weiß	2x Port	45x45 Standard
DN-93802-1-SH ★	8	Leerdose, 1 Port, 22.5x45 mm	FR	Weiß	1x Port	Direkte Montage im Kanal, 45x45 Standard
DN-93802-3-SH ★	9	Leerdose, 1 Port, 45x45 mm	FR	Weiß	1x Port	Direkte Montage im Kanal, 45x45 Standard
DN-93802-5-SH	10	Rahmen für Blenden, 80x80 mm	FR	Weiß	-	-
DN-93802-6-SH	11	Frontplatte, abgewinkelt, 1 Port, 45x45 mm	FR	Weiß	1x Port	Direkte Montage in Kofferraum/Bodenboxen, 45x45 Standard
DN-93802-7-SH	12	Frontplatte, abgewinkelt, 2 Port, 45x45 mm	FR	Weiß	2x Port	Direkte Montage in Kofferraum/Bodenboxen, 45x45 Standard
DN-93804	13	Aufputzrahmen für Keystone Leerdosen, 80x80 mm	FR	Reinweiß	-	Direkte Montage in Kofferraum/Bodenboxen, 45x45 Standard



Abb. 1



Abb. 2



Abb. 3 ★

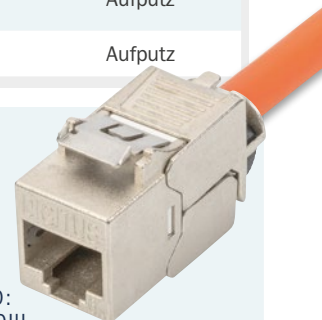
PRODUKT

Artikelnr.	Abb.:	Produkt:	Ausführung:	Eigenschaften:
DN-93705	1	Konsolidierungs-Punkt Gehäuse, Kunststoff	6-Port	Aufputz
AT-AG 302A-WH	2		2-Port	
DN-93708 ★	3	Konsolidierungs-Punkt Gehäuse, Metall	4-Port	Aufputz

VERTEILERFELD MIT HOHER PACKDICHTE (DN-91424) – 48 PORTS AUF EINER HÖHENEINHEIT

Das Verteilerfeld ist eine effiziente Möglichkeit, die Portdichte in Schränken zu erhöhen. Dieses Verteilerfeld erhalten Sie zur eigenen Bestückung ohne Keystone Module. Es lässt sich universell in allen 483 mm (19") Verteilerschränken einsetzen. Die passenden Keystone Module von DIGITUS® erhalten Sie einzeln oder in praktischen 24er-Verpackungseinheiten.

PASSEND ZUM VERTEILERFELD: KEYSTONE MODUL DN-93619-24



DIGITUS®

PATCH KABEL



Abb. 1



Abb. 2



Abb. 3



Abb. 4



Abb. 5



Abb. 6



Abb. 7

PRODUKT

Artikelnr.	Abb.:	Produkt:	Ausführung:	Eigenschaften:
DK-1844-xxx	1	CAT 8.1 S/FTP, AWG 24/7	In diversen Längen erhältlich	8.1 40 GBit LSZH
DK-1644-A-xxx	2	CAT 6 _A S/FTP, AWG 26/7	In diversen Längen und Farben erhältlich	6 _A 10 GBit LSZH
DK-1643-A-xxx	3	CAT 6 _A S/FTP, AWG 27/7 UC 900, TM31	In diversen Längen und Farben erhältlich	6 _A 10 GBit LSZH
DK-1613-A-xxx	4	CAT 6 _A U/UTP, AWG 26/7	In diversen Längen und Farben erhältlich	6 _A 10 GBit LSZH
DK-1644-xxx	5	CAT 6 S/FTP, AWG 26/7	In diversen Längen und Farben erhältlich	6 1 GBit LSZH
DK-1644-XXX/BL-OD	6	CAT 6 S/FTP, AWG 27/7, PE	In diversen Längen und Farben erhältlich	6 1 GBit PE
DK-1617-xxx	7	CAT 6 U/UTP, AWG 26/7	In diversen Längen und Farben erhältlich	6 1 GBit LSZH



SEHEN, WIE'S GEHT!

Wir zeigen und erklären Ihnen unsere Produkte und deren Funktionalität! Einfach den QR-Code scannen oder unseren YouTube-Kanal besuchen!



DIGITUS® INSTALLATIONSKABEL UND KEYSTONE MODULE



Abb. 1



Abb. 2



Abb. 3



Abb. 4



Abb. 5



Abb. 6



Abb. 7



Abb. 8



Abb. 9



Abb. 10



Abb. 11

PRODUKT						
Artikelnr.	Länge:	Abb.:	Produkt:	Farbe:	Ausführung:	Eigenschaften:
DK-1843-A-VH-5	500 m	1	CAT 8.II S/FTP, 2000 MHz, AWG 22/1	Grün	Simplex	8.2 D _{ca} LSZH 40 GBit
DK-1743-A-VH-10 ★	1000 m	2	CAT 7 _A S/FTP, 1500 MHz, AWG 22/1	Gelb	Simplex Duplex	7 _A D _{ca} LSZH 10 GBit
DK-1743-A-VH-D-5	500 m	3				
DK-1744-A-VH-10-P	1000 m	2	CAT 7 _A S/FTP, 1500 MHz, AWG 22/1	Gelb	Simplex Duplex	7 _A C _{ca} LSZH 10 GBit PVP
DK-1744-A-VH-D-5-P	500 m	3				
DK-1743-VH-10 ★	1000 m	4	CAT 7 S/FTP, 1200 MHz, AWG 23/1	Orange	Simplex	7 D _{ca} LSZH 10 GBit
DK-1743-VH-5	500 m					
DK-1743-VH-1	100 m					
DK-1743-VH-D-5	500 m	5	CAT 7 S/FTP, 1200 MHz, AWG 23/1	Orange	Duplex	7 D _{ca} LSZH 10 GBit
DK-1743-VH-D-1	100 m					
DK-1743-VH-250	250m	4	CAT 7 S/FTP, 1200 MHz, AWG 23/1	Orange	Simplex	7 D _{ca} LSZH 10 GBit
DK-1743-VH-050	50 m					
DK-1743-VH-025	25 m					
DK-1744-VH-10	1000 m	4	CAT 7 S/FTP, 1200 MHz, AWG 23/1	Orange	Simplex	7 C _{ca} LSZH 10 GBit
DK-1744-VH-5	500 m					
DK-1745-VH-10	1000 m	4	CAT 7 S/FTP, 1200 MHz, AWG 23/1	Orange	Simplex	7 B _{2ca} LSZH 10 GBit
DK-1745-VH-5	500 m					
DK-1745-VH-1	100 m					
DK-1741-VH-10-OD ★	1000 m	6	CAT 7 S/FTP, 1200 MHz, AWG 23/1, PE	Schwarz & Violett	Simplex	7 E _{ca} LSZH 10 GBit
DK-1741-VH-1-OD	100 m					
DK-1623-A-VH-5	500 m	7	CAT 6 _A U/FTP, 500 MHz, AWG 23/1	Blau	Simplex	6 _A E _{ca} LSZH 10 GBit
DK-1623-A-VH-305 ★	305 m					
DK-1623-A-VH-1	100 m					
DK-1625-A-VH-5	500 m	7	CAT 6 _A U/FTP, 500 MHz, AWG 23/1	Blau	Simplex	6 _A C _{ca} LSZH 10 GBit
DK-1613-A-VH-5 ★	500 m	8	CAT 6 _A U/UTP, 500 MHz, AWG 23/1	Blau	Simplex	6 _A E _{ca} LSZH 10 GBit
DK-1613-A-VH-305	305 m					
DK-1614-A-VH-5	500 m	8	CAT 6 _A U/UTP, 500 MHz, AWG 23/1	Blau	Simplex	6 _A D _{ca} LSZH 10 GBit
DK-1614-A-VH-305	305 m					
DK-1615-A-VH-5	500 m	8	CAT 6 _A U/UTP, 500 MHz, AWG 23/1	Blau	Simplex	6 _A C _{ca} LSZH 10 GBit

LEGENDE:

KATEGORIE



IP-KLASSE



GBIT ETHERNET



FEUERWIDERSTANDSKLASSE



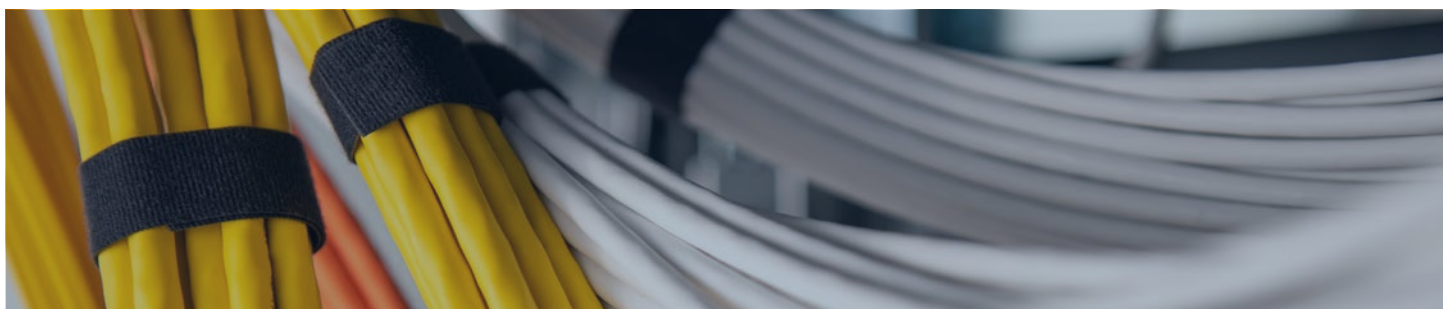
DESIGN KOMPATIBEL



ZERTIFIZIERT



TOPSELLER



Artikelnr.	Länge:	Abb.:	Produkt:	Farbe:	Ausführung:	Eigenschaften:
DK-1623-VH-5 ★ DK-1623-VH-305	500 m 305 m	9	CAT 6 F/UTP, 250 MHz, AWG 23/1	Violett	Simplex	6 E _{ca} LSZH 1 GBit
DK-1625-VH-5	500 m	9	CAT 6 F/UTP, 250 MHz, AWG 23/1	Violett	Simplex	6 C _{ca} LSZH 1 GBit
DK-1613-VH-5 ★ DK-1613-VH-305 ★ DK-1613-VH-1	500 m 305 m 100 m	10	CAT 6 U/UTP, 250 MHz, AWG 23/1	Violett	Simplex	6 E _{ca} LSZH 1 GBit
DK-1614-VH-5 ★ DK-1614-VH-305 ★	500 m 305 m	10	CAT 6 U/UTP, 250 MHz, AWG 23/1	Violett	Simplex	6 D _{ca} LSZH 1 GBit
DK-1615-VH-5 DK-1615-VH-305	500 m 305 m	10	CAT 6 U/UTP, 250 MHz, AWG 23/1	Violett	Simplex	6 C _{ca} LSZH 1 GBit
DK-1616-VH-5 DK-1616-VH-305	500 m 305 m	10	CAT 6 U/UTP, 250 MHz, AWG 23/1	Violett	Simplex	6 B2 _{ca} LSZH 1 GBit
DK-1613-VH-5-OD	500 m	11	CAT 6 U/UTP, 250 MHz, AWG 23/1, PE	Schwarz & Violett	Simplex	6 E _{ca} LSZH 1 GBit



PRODUKT	
Artikelnr.	DN-93816
Stk.:	1
Produkt:	CAT 8.I Keystone Modul, STP, 2000 MHz
Ausführung:	Werkzeugfreie Installation
Eigenschaften:	8.1 40 GBit
Zugentlastung:	Kabelbinder



PRODUKT	
Artikelnr.	DN-93619-24
Stk.:	24
Produkt:	CAT 6 _A Keystone Modul, STP, 500 MHz
Ausführung:	Werkzeugfreie Installation
Eigenschaften:	6 _A 10 GBit
Zugentlastung:	Intelligenter Kabelmanager



PRODUKT	
Artikelnr.	DN-93617-24 ★
Stk.:	24
Produkt:	CAT 6 _A Keystone Modul, STP, 500 MHz
Ausführung:	Werkzeugfreie Installation
Eigenschaften:	6 _A 10 GBit
Zugentlastung:	Intelligenter Kabelmanager



PRODUKT	
Artikelnr.	DN-93615-24 ★
Stk.:	24
Produkt:	CAT 6 _A Keystone Modul, STP, 500 MHz
Ausführung:	Werkzeugfreie Installation
Eigenschaften:	6 _A 10 GBit
Zugentlastung:	Kabelbinder

PRODUKT	
Artikelnr.	DN-93606 ★
Stk.:	1
Produkt:	CAT 6 _A Keystone Modul, UTP, 500 MHz
Ausführung:	Werkzeuglose Installation
Eigenschaften:	6 _A 10 GBit
Zugentlastung:	Kabelbinder

PRODUKT	
Artikelnr.	DN-93612-1
Stk.:	1
Produkt:	CAT 6 Keystone Modul, STP, 250 MHz
Ausführung:	Werkzeuglose Installation
Eigenschaften:	6 1 GBit
Zugentlastung:	Kabelbinder

PRODUKT	
Artikelnr.	DN-93603 ★
Stk.:	1
Produkt:	CAT 6 Keystone Modul, UTP, 250 MHz
Ausführung:	Werkzeuglose Installation
Eigenschaften:	6 1 GBit
Zugentlastung:	Kabelbinder



Langzeitgarantie auf DIGITUS® Verkabelungskomponenten

Die ASSMANN Electronic GmbH steht für Qualität und Kundenzufriedenheit. Daher gewähren wir Ihnen eine Systemgarantie auf alle passiven Verkabelungskomponenten aus Kupfer & Glasfaser von DIGITUS®.

Garantiert sorgenfrei für die nächsten 25 Jahre

Die Verkabelungsinfrastruktur stellt eine langfristige und strategische Investition für jedes Unternehmen dar. Durch die ASSMANN Systemgarantie für DIGITUS® Verkabelungssysteme stellen wir sicher, dass die Installation für einen langen Zeitraum eine sichere Basis für die Dateninfrastruktur darstellt. Daher wendet sich der 25-jährige Garantievertrag an den Inhaber und Betreiber der Anlage.



Mehr Infos:

DIGITUS®

CAT-VERBINDER, FELDSTECKER UND MODULARE PATCHFELDER



Abb. 1

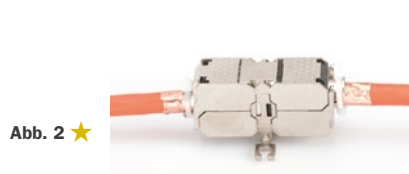


Abb. 2 ★



Abb. 3 ★



Abb. 4

PRODUKT				
Artikelnr.	Abb.:	Produkt:	Ausführung:	Eigenschaften:
DN-93912	1	CAT 6 _A Kuppler für Feldanwendungen, STP, 500 MHz	Werkzeugfreie Installation	6 _A 10 GBit
DN-93909 ★	2			
DN-93907-1 ★	3	CAT 7 Verbindungsmodul, STP, 600 MHz	LSA+ (IDC)	7 10 GBit
DN-93903	4	CAT 6 Verbindungsmodul, STP, 250 MHz	LSA+ (IDC)	6 1 GBit



Abb. 1



Abb. 2 ★



Abb. 3 ★



Abb. 4

PRODUKT				
Artikelnr.	Abb.:	Produkt:	Ausführung:	Eigenschaften:
DN-93837	1	8.1 Feldstecker, STP, 2000 MHz	Werkzeugfreie Installation	8.1 40 GBit
DN-93634 ★	2	CAT 6 _A Feldstecker, STP, 500 MHz	Werkzeugfreie Installation	6 _A 10 GBit
DN-93631 ★	3			
DN-93633	4	CAT 6 _A Feldstecker, UTP, 500 MHz	Werkzeugfreie Installation	6 _A 10 GBit



Abb. 1



Abb. 2



Abb. 4 ★



Abb. 6 ★



Abb. 3 ★



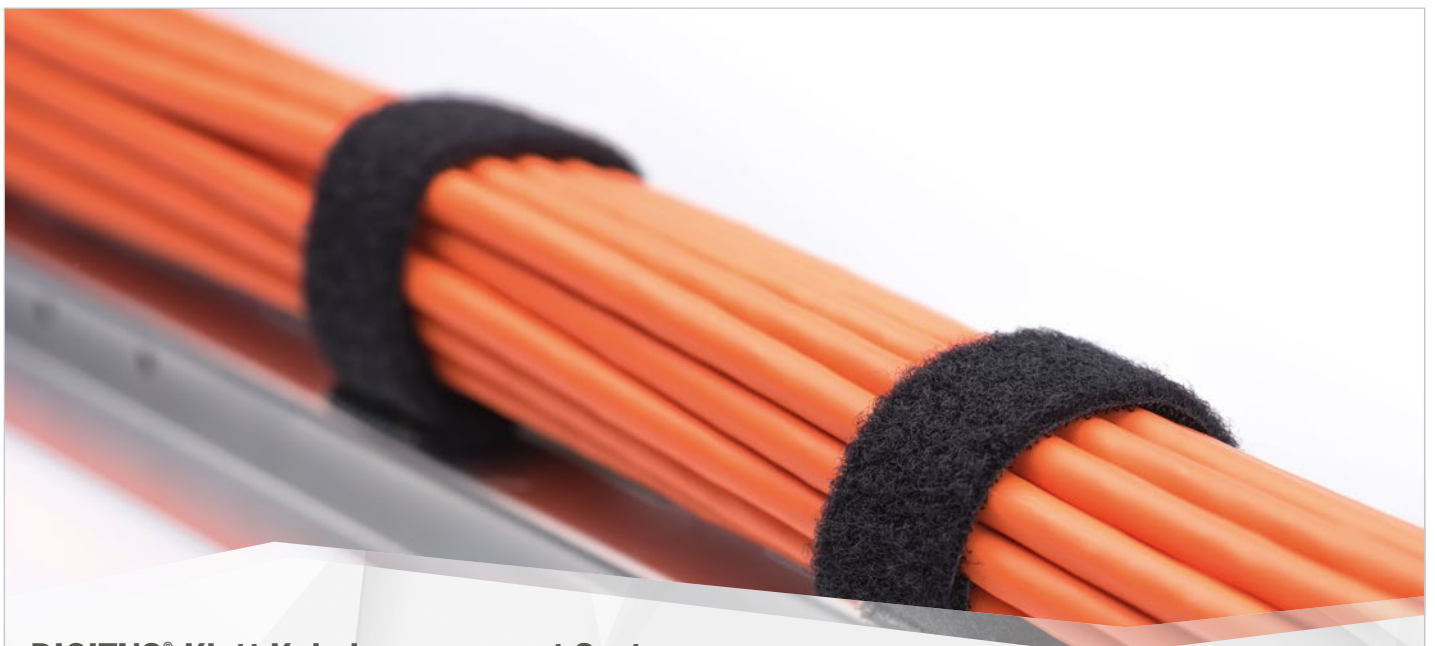
Abb. 5 ★



Abb. 7

PRODUKT

Artikelnr.	Abb.:	Produkt:	Ausführung:	Farbe:
DN-91424	1	Patch Panel, STP, Beschriftungsfeld, 1 U, 483 mm (19")	48 Ports	Schwarz RAL 9005
DN-91422	2	Patch Panel, STP, Beschriftungsfeld, 0,5 U, 483 mm (19")	24 Ports	Schwarz RAL 9005
DN-91411 ★	3	Patch Panel, STP, 1 U, 483 mm (19")	24 Ports	Schwarz RAL 9005
DN-91411-LF ★	4	Patch Panel, STP, Beschriftungsfeld, 1 U, 483 mm (19")	24 Ports	Schwarz RAL 9005
DN-91410 ★	5	Patch Panel, STP, 1 U, 483 mm (19")	24 Ports	Grau RAL 7035
DN-91410-LF ★	6	Patch Panel, STP, Beschriftungsfeld, 1 U, 483 mm (19")	24 Ports	Grau RAL 7035
DN-91412	7	Patch Panel, STP, staggered, 1 U, 483 mm (19")	24 Ports	Schwarz RAL 9005



DIGITUS® Klett-Kabelmanagement-System

Das DIGITUS® Klett-Kabelmanagement-System dient der schnellen und optimalen Kabelführung im Netzwerkschrank und Wandgehäuse.

Das innovative Klett-Kabelmanagement-System besteht aus zwei Komponenten:

1. Selbstklebendes Pilzkopfband, das auf allen nicht pulverbeschichteten Oberflächen im Schrank haftet. Bitte vor Verwendung entfetten.
2. Flausch-/Klettband, das sich optimal zum Bündeln der Kabelstränge im Schrank eignet.

Verwendungszweck

- Eignet sich optimal zum Bündeln aller gängigen Datenleitungen (Kupfer sowie Glasfaser)
- Bündelung von 2–48 Datenleitungen problemlos möglich (Durchmesser bis 60 mm und mehr)

Bestellinformationen

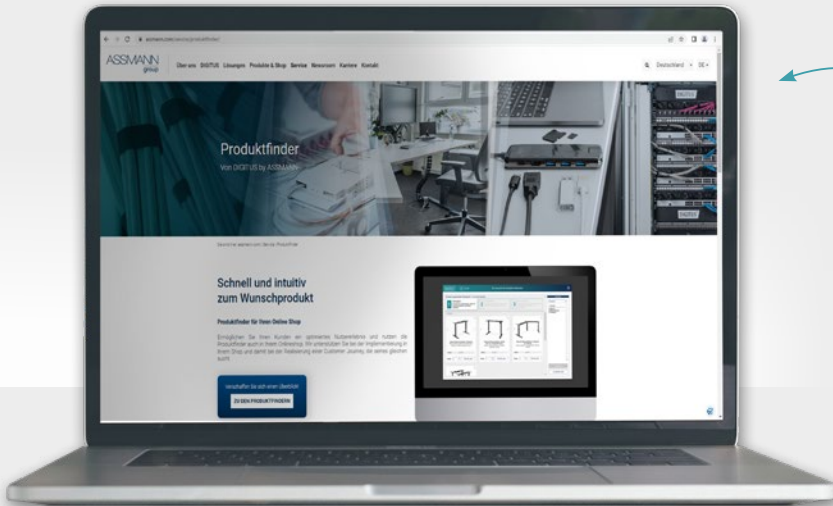
DN-CT-5M-25

Pilzkopfband 2,5 m selbstklebend, Flausch-/Klettband 5,0 m

DN-CT-10M-25

Pilzkopfband 5,0 m selbstklebend, Flausch-/Klettband 10,0 m

Entdecken Sie unsere Services

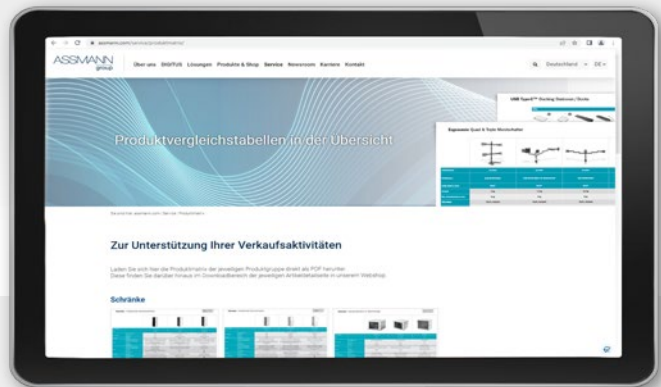


Immer für Sie da - ASSMANN Services

Im Servicebereich stellen wir Ihnen unsere zahlreichen Tools und Hilfsmittel vor, die Sie als unser Partner gerne nutzen können.



Überzeugen Sie sich von unseren digitalen Angeboten



www.assmann.com

Mentioned brand names and logos are trademarks or registered trademarks of their respective owners. Design deviations from the illustrations, errors and technical changes are reserved. All information without guarantee. We assume no liability for printing errors. Delivery subject to change, only while stocks last. 01/2023

ASSMANN Electronic GmbH – Österreich
 Gewerbepark 8, A-8401 Kalsdorf / Graz
 Tel.: +43 / 31 35 / 5 44 33-0
www.at.assmann.com