

The DIGITUS logo is presented in a white, trapezoidal frame with a double-line border. The word "DIGITUS" is written in a bold, sans-serif font, with a registered trademark symbol (®) to its upper right. The background of the entire advertisement is a dark blue gradient with abstract, glowing white lines that suggest a network or data flow. In the top left, two server racks with their doors open reveal a dense array of colorful network cables. In the bottom left, a close-up shows several blue Ethernet cables plugged into a network switch. In the bottom right, a stack of various network hardware is shown, including switches and routers.

# Datennetzwerk-Technik

Lösungen für die strukturierte Verkabelung

LEISTUNGSSTARKE IT-INFRASTRUKTUR

## FÜR INTELLIGENT VERNETZTE ARBEITSWELTEN

Die ASSMANN Electronic GmbH mit Firmensitz im nordrheinwestfälischen Lüdenscheid wurde 1969 gegründet und ist heute – als Teil der ASSMANN Holding GmbH – ein international operierender Lösungsanbieter für hochwertige Server-, Netzwerk- und Peripherie-Infrastruktur-Produkte. Unter dem Dach der Holding vereinen sich zehn weitere Tochtergesellschaften mit Standorten in:

**Österreich, der Schweiz, Frankreich, Spanien, Kroatien, Polen, der Türkei, China, Taiwan und Hongkong.**

Das vielfältige Produktportfolio der etablierten Eigenmarke DIGITUS wird weltweit über IT-Distributoren, Systemintegratoren, den Elektrogroßhandel, den eCommerce Channel und Corporate Resellern vertrieben.



### DIGITUS® by ASSMANN

Ob öffentlicher Sektor, Industrie, Großkonzern oder Einzelbüro – mit dem Sortiment von DIGITUS bietet ASSMANN seinen Kunden strukturierte Gebäudeverkabelung und ermöglicht ihnen die smarte Vernetzung

moderner Arbeitswelten. Dazu zählen Produkte und Lösungen für:

- Datennetzwerktechnik
- Netzwerk- und Serverschränke
- Installationskabel und Zubehör
- Aktive und passive Netzwerkkomponenten

### Digitale Kompetenz – ASSMANN

Kunden profitieren nicht nur von der umfassenden, zertifizierten und kompatiblen Produktpalette, mit der sie alle Bedarfe abdecken können, sondern insbesondere von den vielen innovativen digitalen Services, E-Tools und Trade-Marketing-Maßnahmen, welche ASSMANN ihnen maßgeschneidert zur Optimierung des gemeinsamen Online-Geschäfts anbietet.

Diese umfassen u.a. zielgruppenspezifisch anpassbare, auf der Kundenwebsite implementierbare Produktfinder für Online-Shops, clevere direkte Shop-Integrationen der DIGITUS-Markenwelt oder auch praktische Artikelstammdaten-Downloads wie z.B. ETIM.

Mit dem vielschichtigen Produkt- & Experten-Know-how treibt ASSMANN sein nachhaltiges Wachstum auf internationaler Ebene weiter voran.



DIGITUS®  
**INHALTSVERZEICHNIS**



**KUPFER-NETZWERKTECHNIK 4**

Hutschienenlösung . . . . . 4  
 Modulare Datenlösung . . . . . 4  
 Gehäuse . . . . . 5  
 Patchkabel . . . . . 5  
 Installationskabel . . . . . 6  
 Keystone Module . . . . . 7



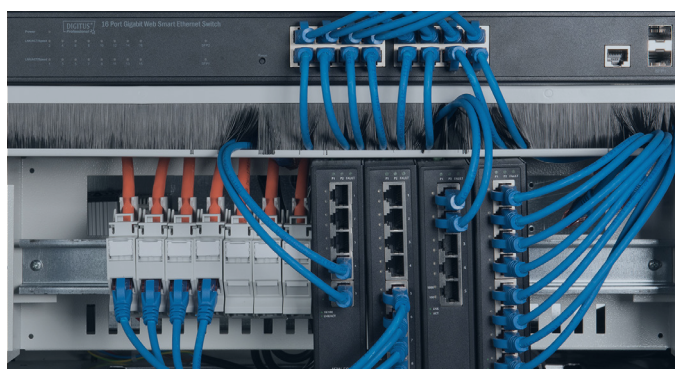
**GLASFASER 8**

FTTH Anschlussdose . . . . . 8  
 LWL Verteiler . . . . . 9  
 LWL Netzwerkkabel . . . . . 10  
 LWL Zubehör . . . . . 10



**IT-INFRASTRUKTUR 14**

Wandgehäuse . . . . . 14  
 Netzwerkschrank Varioflex-N. . . 15  
 Netzwerkschrank Unique . . . . 18  
 Serverschrank Unique . . . . . 23  
 Zubehör . . . . . 26



**NETZWERK-INFRASTRUKTUR 30**

Industrielle Switche . . . . . 30  
 PoE Überspannungsschutz . . . 35  
 10 Zoll Switche . . . . . 36  
 19 Zoll Switche . . . . . 38

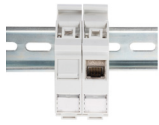
**HUTSCHIENENLÖSUNG (DIN), MODULARE DATENDOSEN, KONSOLIDIERUNGS-PUNKT GEHÄUSE**


Abb. 1



Abb. 2 ★



Abb. 3 ★



Abb. 4 ★



Abb. 5



Abb. 6

PRODUKT				
Artikelnr.	Abb.:	Produkt:	Farbe:	Ausführung:
AN-25187	1	Adapter für 1x Keystone Modul, IP20	Grau RAL 7035	Für DN-93619, DN-93617, DN-93615
<b>AN-25186 ★</b>	2	Adapter für 1x Keystone Modul, IP20	Grau RAL 7035	Alle Keystone Module
<b>AN-25185 ★</b>	3	Adapter für 2x Keystone Modul	Silber	Alle Keystone Module
<b>AN-25184 ★</b>	4	Adapter für 1x Keystone Modul		
DN-93706	5	Patch Panel, STP, 12-Port	Grau RAL 7035	Alle Keystone Module
DN-93714	-	Patch Panel, STP, 4-Port	Grau RAL 7035	Alle Keystone Module
DN-93716	-	Patch Panel, STP, 6-Port	Grau RAL 7035	Alle Keystone Module
DN-93718	-	Patch Panel, STP, 8-Port	Grau RAL 7035	Alle Keystone Module
AN-25188	6	Hutschiene-Montageset für Desktop Patch Panel	Silber	Alle Desktop Patchfelder



Abb. 1 ★



Abb. 2 ★



Abb. 3



Abb. 4



Abb. 5



Abb. 6



Abb. 7 ★



Abb. 8 ★



Abb. 9 ★



Abb. 10



Abb. 11



Abb. 12

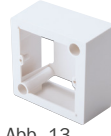


Abb. 13

PRODUKT						
Artikelnr.	Abb.:	Produkt:	Design:	Farbe:	Ausführung:	Geeignet für:
<b>DN-93831 ★</b>	1	Leerdose, 1/2 Port, 50x50 mm, 80x80 mm	DE	Reinweiß	1/2x Port Design Kompatibel	Hohlraumdose, Unterputzmontage, Dose für Aufputzmontage
<b>DN-93831-1★</b>	2	Leerdose, 1/2 Port	DE	Silber	2x Port Design Kompatibel	Hohlraumdose, Unterputzmontage, Dose für Aufputzmontage
DN-93821	3	Leerdose, 3 Port, 50x50 mm, 80x80 mm	DE	Reinweiß	3x Port	Hohlraumdose, Unterputzmontage, Dose für Aufputzmontage
DN-93801-1	4	Leerdose, 2 Port, 50x50 mm, 80x80 mm	DE	Reinweiß	2x Port	Hohlraumdose, Unterputzmontage, Dose für Aufputzmontage
DN-93811	5	Leerdose, 1 Port, 50x50 mm, 80x80 mm	DE	Reinweiß	1x Port	Hohlraumdose, Unterputzmontage, Dose für Aufputzmontage
DN-93803	6	Aufputzrahmen für Keystone Leerdosen, 80x80 mm	DE	Reinweiß	-	-
<b>DN-93802 ★</b>	7	Leerdose, 2 Port, 80x80 mm	FR	Weiß	2x Port	45x45 Standard
<b>DN-93802-1-SH★</b>	8	Leerdose, 1 Port, 22.5x45 mm	FR	Weiß	1x Port	Direkte Montage im Kanal, 45x45 Standard
<b>DN-93802-3-SH★</b>	9	Leerdose, 1 Port, 45x45 mm	FR	Weiß	1x Port	Direkte Montage im Kanal, 45x45 Standard
DN-93802-5-SH	10	Rahmen für Blenden, 80x80 mm	FR	Weiß	-	-
DN-93802-6-SH	11	Frontplatte, abgewinkelt, 1 Port, 45x45 mm	FR	Weiß	1x Port	Direkte Montage in Kofferraum/Bodenboxen, 45x45 Standard
DN-93802-7-SH	12	Frontplatte, abgewinkelt, 2 Port, 45x45 mm	FR	Weiß	2x Port	Direkte Montage in Kofferraum/Bodenboxen, 45x45 Standard
DN-93804	13	Aufputzrahmen für Keystone Leerdosen, 80x80 mm	FR	Reinweiß	-	Direkte Montage in Kofferraum/Bodenboxen, 45x45 Standard

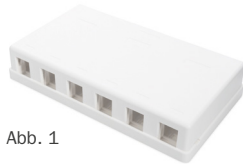


Abb. 1



Abb. 2



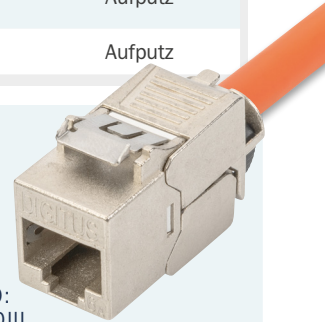
Abb. 3 ★

PRODUKT				
Artikelnr.	Abb.:	Produkt:	Ausführung:	Eigenschaften:
DN-93705	1	Konsolidierungs-Punkt Gehäuse, Kunststoff	6-Port	Aufputz
AT-AG 302A-WH	2		2-Port	Aufputz
<b>DN-93708 ★</b>	3	Konsolidierungs-Punkt Gehäuse, Metall	4-Port	Aufputz

### VERTEILERFELD MIT HOHER PACKDICHTE (DN-91424) – 48 PORTS AUF EINER HÖHENEINHEIT

Das Verteilerfeld ist eine effiziente Möglichkeit, die Portdichte in Schränken zu erhöhen. Dieses Verteilerfeld erhalten Sie zur eigenen Bestückung ohne Keystone Module. Es lässt sich universell in allen 483 mm (19") Verteilerschränken einsetzen. Die passenden Keystone Module von DIGITUS® erhalten Sie einzeln oder in praktischen 24er-Verpackungseinheiten.

PASSEND ZUM VERTEILERFELD: KEystone MODUL DN-93619-24



### DIGITUS® PATCHKABEL



Abb. 1



Abb. 2



Abb. 3



Abb. 4



Abb. 5



Abb. 6

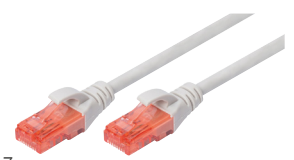


Abb. 7

PRODUKT				
Artikelnr.	Abb.:	Produkt:	Ausführung:	Eigenschaften:
DK-1844-xxx	1	CAT 8.1 S/FTP, AWG 24/7	In diversen Längen erhältlich	8.1 40 GBit LSZH
DK-1644-A-xxx	2	CAT 6 <sub>A</sub> S/FTP, AWG 26/7	In diversen Längen und Farben erhältlich	6 <sub>A</sub> 10 GBit LSZH
DK-1643-A-xxx	3	CAT 6 <sub>A</sub> S/FTP, AWG 27/7 UC 900, TM31	In diversen Längen und Farben erhältlich	6 <sub>A</sub> 10 GBit LSZH
DK-1613-A-xxx	4	CAT 6 <sub>A</sub> U/UTP, AWG 26/7	In diversen Längen und Farben erhältlich	6 <sub>A</sub> 10 GBit LSZH
DK-1644-xxx	5	CAT 6 S/FTP, AWG 26/7	In diversen Längen und Farben erhältlich	6 1 GBit LSZH
DK-1644-XXX/BL-OD	6	CAT 6 S/FTP, AWG 27/7, PE	In diversen Längen und Farben erhältlich	6 1 GBit PE
DK-1617-xxx	7	CAT 6 U/UTP, AWG 26/7	In diversen Längen und Farben erhältlich	6 1 GBit LSZH



## SEHEN, WIE'S GEHT!

Wir zeigen und erklären Ihnen unsere Produkte und deren Funktionalität! Einfach den QR-Code scannen oder unseren YouTube-Kanal besuchen!



# DIGITUS® INSTALLATIONSKABEL UND KEYSTONE MODULE



Abb. 1



Abb. 2



Abb. 3



Abb. 4

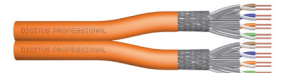


Abb. 5



Abb. 6



Abb. 7



Abb. 8



Abb. 9



Abb. 10



Abb. 11

PRODUKT							
Artikelnr.	Länge:	Abb.:	Produkt:	Farbe:	Ausführung:	Eigenschaften:	
DK-1843-A-VH-5	500 m	1	CAT 8.II S/FTP, 2000 MHz, AWG 22/1	Grün	Simplex	8.2	D <sub>ca</sub> LSZH 40 GBit
<b>DK-1743-A-VH-10</b> ★	1000 m	2	CAT 7 <sub>A</sub> S/FTP, 1500 MHz, AWG 22/1	Gelb	Simplex	7 <sub>A</sub>	D <sub>ca</sub> LSZH 10 GBit
DK-1743-A-VH-D-5	500 m	3					
DK-1743-A-VH-5	500 m	2	DIGITUS Cat.7 <sub>A</sub> S/FTP, Verlegekabel, Dca-s1a d1 a1	Gelb	Simplex	7 <sub>A</sub>	D <sub>ca</sub> LSZH 10 GBit
DK-1744-A-VH-10-P	1000 m	2	CAT 7 <sub>A</sub> S/FTP, 1500 MHz, AWG 22/1	Gelb	Simplex	7 <sub>A</sub>	C <sub>ca</sub> LSZH 10 GBit PVP
DK-1744-A-VH-D-5-P	500 m	3					
<b>DK-1743-VH-10</b> ★	1000 m	4	CAT 7 S/FTP, 1200 MHz, AWG 23/1	Orange	Simplex	7	D <sub>ca</sub> LSZH 10 GBit
DK-1743-VH-5	500 m						
DK-1743-VH-1	100 m						
DK-1743-A-VH-5-LD	500 m	2	DIGITUS CAT 7A S/FTP, Dca-s1a d1 a1	Gelb	Simplex	7	D <sub>ca</sub> LSZH 10 GBit
DK-1743-VH-D-5	500 m	5	CAT 7 S/FTP, 1200 MHz, AWG 23/1	Orange	Duplex	7	D <sub>ca</sub> LSZH 10 GBit
DK-1743-VH-D-1	100 m						
DK-1743-VH-250	250m	4	CAT 7 S/FTP, 1200 MHz, AWG 23/1	Orange	Simplex	7	D <sub>ca</sub> LSZH 10 GBit
DK-1743-VH-050	50 m						
DK-1743-VH-025	25 m						
DK-1744-VH-10	1000 m	4	CAT 7 S/FTP, 1200 MHz, AWG 23/1	Orange	Simplex	7	C <sub>ca</sub> LSZH 10 GBit
DK-1744-VH-5	500 m						
DK-1745-VH-10	1000 m	4	CAT 7 S/FTP, 1200 MHz, AWG 23/1	Orange	Simplex	7	B2 <sub>ca</sub> LSZH 10 GBit
DK-1745-VH-5	500 m						
DK-1745-VH-1	100 m						
<b>DK-1741-VH-10-OD</b> ★	1000 m	6	CAT 7 S/FTP, 1200 MHz, AWG 23/1, PE	Schwarz & Violett	Simplex	7	E <sub>ca</sub> LSZH 10 GBit
DK-1741-VH-1-OD	100 m						
DK-1623-A-VH-5	500 m	7	CAT 6 <sub>A</sub> U/FTP, 500 MHz, AWG 23/1	Blau	Simplex	6 <sub>A</sub>	E <sub>ca</sub> LSZH 10 GBit
<b>DK-1623-A-VH-305</b>	305 m						
DK-1623-A-VH-1	100 m						
DK-1625-A-VH-5	500 m	7	CAT 6 <sub>A</sub> U/FTP, 500 MHz, AWG 23/1	Blau	Simplex	6 <sub>A</sub>	C <sub>ca</sub> LSZH 10 GBit
<b>DK-1613-A-VH-5</b> ★	500 m	8	CAT 6 <sub>A</sub> U/UTP, 500 MHz, AWG 23/1	Blau	Simplex	6 <sub>A</sub>	E <sub>ca</sub> LSZH 10 GBit
DK-1613-A-VH-305	305 m						
DK-1614-A-VH-5	500 m	8	CAT 6 <sub>A</sub> U/UTP, 500 MHz, AWG 23/1	Blau	Simplex	6 <sub>A</sub>	D <sub>ca</sub> LSZH 10 GBit
DK-1614-A-VH-305	305 m						
DK-1615-A-VH-5	500 m	8	CAT 6 <sub>A</sub> U/UTP, 500 MHz, AWG 23/1	Blau	Simplex	6 <sub>A</sub>	C <sub>ca</sub> LSZH 10 GBit

## LEGENDE:

KATEGORIE



IP-KLASSE



GBIT ETHERNET



FEUERWIDERSTANDSKLASSE



DESIGN KOMPATIBEL



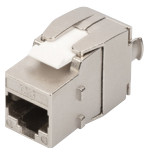
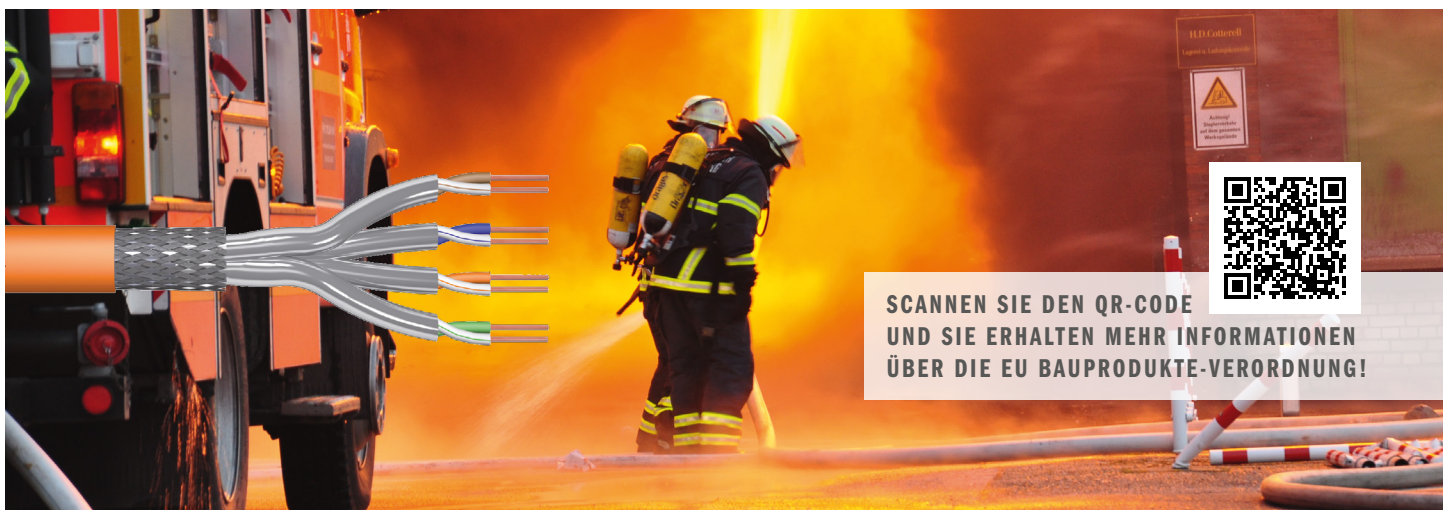
ZERTIFIZIERT



TOPSELLER



Artikelnr.	Länge:	Abb.:	Produkt:	Farbe:	Ausführung:	Eigenschaften:
DK-1623-VH-5 ★ <b>DK-1623-VH-305</b>	500 m 305 m	9	CAT 6 F/UTP, 250 MHz, AWG 23/1	Violett	Simplex	6 E <sub>ca</sub> LSZH 1 GBit
DK-1625-VH-5	500 m	9	CAT 6 F/UTP, 250 MHz, AWG 23/1	Violett	Simplex	6 C <sub>ca</sub> LSZH 1 GBit
DK-1613-VH-5 DK-1613-VH-305 ★ DK-1613-VH-1	500 m 305 m 100 m	10	CAT 6 U/UTP, 250 MHz, AWG 23/1	Violett	Simplex	6 E <sub>ca</sub> LSZH 1 GBit
DK-1614-VH-5 DK-1614-VH-305 ★	500 m 305 m	10	CAT 6 U/UTP, 250 MHz, AWG 23/1	Violett	Simplex	6 D <sub>ca</sub> LSZH 1 GBit
DK-1615-VH-5 DK-1615-VH-305	500 m 305 m	10	CAT 6 U/UTP, 250 MHz, AWG 23/1	Violett	Simplex	6 C <sub>ca</sub> LSZH 1 GBit
DK-1616-VH-5 DK-1616-VH-305	500 m 305 m	10	CAT 6 U/UTP, 250 MHz, AWG 23/1	Violett	Simplex	6 B2 <sub>ca</sub> LSZH 1 GBit
DK-1613-VH-5-OD	500 m	11	CAT 6 U/UTP, 250 MHz, AWG 23/1, PE	Schwarz & Violett	Simplex	6 E <sub>ca</sub> LSZH 1 GBit



PRODUKT	
Artikelnr.	<b>DN-93816</b>
Stk.:	1
Produkt:	CAT 8.I Keystone Modul, STP, 2000 MHz
Ausführung:	Werkzeugfreie Installation
Eigenschaften:	8.1 40 GBit
Zugentlastung:	Kabelbinder

PRODUKT	
Artikelnr.	<b>DN-93619-24</b>
Stk.:	24
Produkt:	CAT 6 <sub>A</sub> Keystone Modul, STP, 500 MHz
Ausführung:	Werkzeugfreie Installation
Eigenschaften:	6 <sub>A</sub> 10 GBit
Zugentlastung:	Intelligenter Kabelmanager

PRODUKT	
Artikelnr.	<b>DN-93617-24 ★</b>
Stk.:	24
Produkt:	CAT 6 <sub>A</sub> Keystone Modul, STP, 500 MHz
Ausführung:	Werkzeugfreie Installation
Eigenschaften:	6 <sub>A</sub> 10 GBit
Zugentlastung:	Intelligenter Kabelmanager

PRODUKT	
Artikelnr.	<b>DN-93615-24 ★</b>
Stk.:	24
Produkt:	CAT 6 <sub>A</sub> Keystone Modul, STP, 500 MHz
Ausführung:	Werkzeugfreie Installation
Eigenschaften:	6 <sub>A</sub> 10 GBit
Zugentlastung:	Kabelbinder

LWL  
**ANSCHLUSSDOSEN**

**DIGITUS® FTTX Leergehäuse für  
 4 x SC SX / LC DX Kupplungen**

**FTTX Gehäuse, leer für 4x SC SX, LC DX Wand und  
 DIN-Schienenmontage**

**FTTX Leergehäuse für Fasersplices, Terminierung,  
 Lagerung und Kabelverbindung in einem kompakten  
 Schutzgehäuse**



Technische Details

- Für 4 Ports geeignet: 4 x SC SX / 4 x LC DX (ohne Flansch)
- Integrierte Spleißkassette
- Schutzart: IP45
- Montage: Wand oder Hutschiene (DIN-Schiene)
- Geeignet für Singlemode und Multimode LWL-Kabel
- Betriebstemperatur: -40°C ~ +85°C

**DN-931093** | EAN: 4016032466529 | FTTX Leergehäuse für 4 x SC SX / LC DX Kupplungen

**DIGITUS® Anschlussdose (FTTH)  
 für 2x SC Simplex/LC Duplex**

**Anschlussdose (FTTH) für 2x SC Simplex, LC Duplex  
 2x Spleißhalter, 19x86x86 mm, Grau (RAL 7035)**

**DIGITUS® Glasfaser Distributionsboxen sind für die  
 hohen Anforderungen der IT-Infrastruktur hergestellt,  
 konzipiert und entwickelt worden.**



Technische Details

- Kompaktes & ergonomisches Design
- Erlaubt Kabeleingang von beiden Seiten
- Abnehmbarer Deckel für einfachen Zugang
- Wandmontage
- Abmessungen (HxBxT): 19x86x86 mm
- Kabelports: 4 Kabelports (für Kabel mit max. 5 mm Durchmesser)
- Kapazität: 2 Spleiße

**DN-931087** | EAN: 4016032368045 | Anschlussdose (FTTH) für 2x SC Simplex/LC Duplex

**DIGITUS® FTTX Installationskit, Vorkonfektioniert,  
 4-Faser, LC/APC Stecker, Länge 30 / 50 / 70 m**

**Fttx - Installationskit, 4-Core, LC Stecker 50 m,  
 APC, NE4**

**Das kompakte FTTH-Kit mit einseitig  
 vorkonfektioniertem Glasfaserverlegekabel ist ideal für  
 die Installation von Highspeed Glasfaser Anschlüssen.**



Technische Details

- Anschlussdose für FTTH-Anwendungen
- 2x LC-APC Duplex-Glasfaserkupplung mit Shutter
- Der Shutter der Kupplung schützt vor Laser und Staub
- Adaptertyp : LC/APC Duplex
- Abmessungen (H\*B\*T) : 100 \* 80 \* 30 mm
- Farbe : Weiß

**DN-948030** | EAN: 4016032487098 | FTTX Installationskit, Vorkonfektioniert, 4-Faser, LC/APC Stecker, Länge 30m

**DN-948050** | EAN: 4016032487098 | FTTX Installationskit, 4-Core, LC Stecker 50 m, APC, NE4, Länge 50m

**DN-948070** | EAN: 4016032487098 | FTTX Installationskit, Vorkonfektioniert, 4-Faser, LC/APC Stecker, Länge 70m



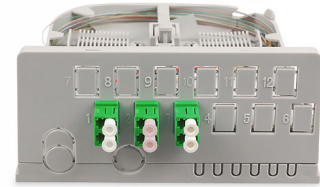
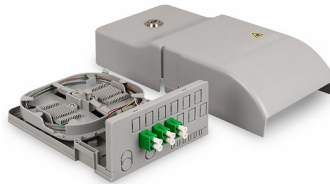
LWL

## VERTEILER/GEHÄUSE

### DIGITUS® FTTH Hausübergabepunkt, 3 x LC/APC Duplex - andere Varianten möglich

**FTTH Hausübergabepunkt, 3 x LC/APC Duplex OS2, IP54, Spleißbereit**

Es bietet Ihnen in kompakter und smarter Bauweise alle Funktionen, die Sie in Ihrem FTTH Breitbandprojekt benötigen.



Technische Details

- Extrem kompakter / variabler HÜP
- Multifunktionale Bodenplatte
- Diverse Möglichkeiten der Kabeleinführung
- Drei flexible kopfaufnahmen mit Spleißaufnahmen für Crimpspleißschutz
- Patchkabelzuführung geschützt durch langen Deckel
- PLC Splitteraufnahme
- Abschließbar über plombierbar verbautes Schloss
- Biegeradienoptimierte „stressless“ Faserführung
- Geeignet für die Wandmontage
- Pigtails: montiert, abgesetzt, farblich kodiert nach IEC 60304 und in der Kassette abgelegt

**DN-949103** | EAN: 4016032487630 | FTTH Hausübergabepunkt, 3 x LC/APC Duplex

### DIGITUS® FTTH Mikro Spleißbox für 12 (24) x Spleißverbindungen mit Spleißkassette

**Mikro Glasfaser Box, 12x Fasern, Splice Kassette inkl. Spleißhalter für Crimpspleißs.**

**Mikro Spleißbox geeignet für die Aufnahme von bis zu 24 Spleißverbindungen inklusive Spleißkassette & Spleißhalterung**



Technische Details

- Geeignet für bis zu 24 Spleißverbindungen
- Inklusive zwei Spleißhalterungen für je 12 Spleißverbindungen
- Geeignet für Wandmontage
- Kabeleinführungen 2 x je Seite oder rückseitig
- möglich
- Inklusive Montagematerial, Kabeldurchführungstüllen & Spleißhalterung
- Abmessungen: 160 x 110 x 30 mm (L x B x H)
- Gewicht: 170 g (Basisplatte, Spleißkassette, Deckel)
- Farbe: RAL 7035 (Lichtgrau)

**DN-931092** | EAN: 4016032466222 | FTTH Mikro Spleißbox für 12 (24) x Spleißverbindungen mit Spleißkassette

### DIGITUS® FTTH Distributions Box für Außen 6 SC/DX

**Glasfaser Distributionsbox für Außen für 6x SC/DX Adapter, IP65**

**FTTH Distributions Box für Außen IP 65 mit einer Aufnahme für 6 SC Duplex**



Technische Details

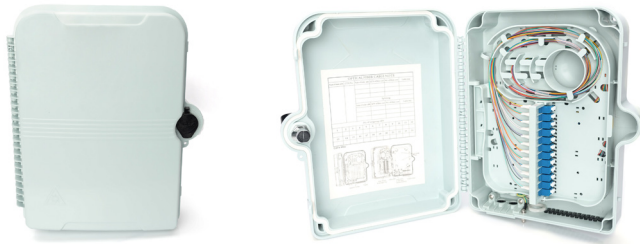
- Halterung für 6 SC Duplex Kupplungen
- Spleißkassette für 12 Spleiße
- abschließbar
- Kabelreserve aufwickelbar
- 2 Kabeleingänge PG 21
- 1 Kabeleingang PG 13,5 mm
- Befestigungsmaterial
- Spleißschutz
- IP 65

**DN-968913** | EAN: 4016032371007 | Glasfaser Distributionsbox für Außen für 6x SC/DX Adapter, IP65

## DIGITUS® FTTH Distributions Box für 16x LC/Duplex oder 16x SC/Simplex

FTTH Distributionsbox für 16x SC/SX oder 16x LC/DX mit Schlüssel

Abschließbare FTTH Distributionsbox für Außen IP65 zur Aufnahme von 16x SC Simplex oder 16x LC Duplex Kupplungen; Maße 280x230x110 mm



Technische Details

- Halterung für 16 SC Simplex oder 16 LC Duplex Kupplungen
- Spleißkassette für 32 Spleiße
- Kabelreserve aufwickelbar
- 2 Kabeleingänge PG 13,5
- 16 Kabelausgänge 2-5 mm
- Befestigungsmaterial (DN-91608S)
- Spleißschutz

**DN-968916** | EAN: 4016032371045 | FTTH Distributions Box für 16x LC/Duplex oder 16x SC/Simplex

## DIGITUS® FTTH Distributionsbox für Außen - 24 LC/Duplex oder 24 SC/Simplex Kupplungen

Outdoor FTTH Distributionsbox für 24x SC SX oder LC/DX Adapter und 24 Spleiße.

Eine Überlängenablage für Pigtails sowie verschiedene Kabeleinlässe sorgen für bestmögliche Verkabelungsmöglichkeiten.



Technische Details

- Halterung für 24 SC Simplex oder 16 LC Duplex Kupplungen
- Spleißkassette für 48 Spleiße
- Kabelreserve aufwickelbar
- 2 Kabeleingänge PG 13,5
- 27 Kabelausgänge 2-5 mm

**DN-968911** | EAN: 4016032370987 | FTTH Distributionsbox für Außen - 24 LC/Duplex oder 24 SC/Simplex Kupplungen

LWL

## ZUBEHÖR & KABEL

### DIGITUS® FTTH Mikro Spleißverteiler für 2 x SC SX / 2 x LC DX

Mikro Spleißverteiler für 2 x SC Simplex, 2 x LC Duplex Steckverbindungen

Mikro Spleißverteiler für 4x Spleißverbindungen 4x Fasern, ohne Adapter für 2x SC SX, 2x LC DX



Technische Details

- Geeignet für 2 x SC Simplex oder 2 x LC Duplex Verbinder / Kupplungen
- Kabeleinführungen 2 x je Seite oder rückseitig möglich
- Inklusive Montagmaterial, Kabeldurchführungstüllen & Spleißhalterung
- Abmessungen: 160 x 110 x 30 mm (L x B x H)
- Gewicht: 179 g (Basisplatte, Mittelplatte, Deckel)
- Farbe: RAL 7035 (Lichtgrau)

**DN-931091** | EAN: 4016032466215 | FTTH Mikro Spleißverteiler für 2 x SC SX / 2 x LC DX

## DIGITUS® durchgefärbte LC/APC simplex OS2 Pigtails

LWL Pigtail-Set, 12 Stk., LC APC, SM OS2 09/125 µ  
loses Paket, Farbcode DIN IEC 304, 2 m

Zukunftsorientierte Standards und High-End Qualität  
für Ihr Netzwerk.



### Technische Details

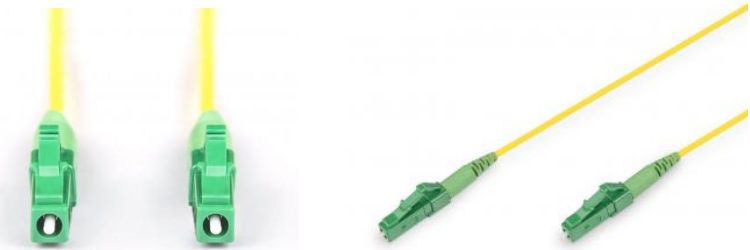
- Simplex OS2 09/125 µ 2 m
- Steckverbinder entsprechend Norm IEC 61754-4 2002
- Betriebstemperatur: -25 °C ... +80 °C
- Einfügedämpfung MM PC: max. 0,4 dB
- Rückflussdämpfung MM PC: > 25 dB
- Farbige Fasersätze nach IEC 304 in den Farben: Weiss, Violett, Türkis, Schwarz, Rot, Pink, Orange, Grau, Grün, Gelb, Braun, Blau

DK-29332-02/APC | EAN: 4016032428848 | durchgefärbte LC/APC simplex OS2 Pigtails

## DIGITUS Glasfaser-Simplex-Patchkabel, Singlemode, LC/APC - LC/APC, 1 m

FO Patchkabel, SM, Simplex, LC/APC to LC/APC  
G657A2 OD2.0, 1m

Hochwertige Glasfaser-Simplex-Patchkabel bieten  
eine hervorragende Anschlussmöglichkeit für  
Indoor- und FTx-Anwendungen. Die Langlebigkeit  
der Kabel wird durch die zuverlässige Leistung der  
Steckverbinder gewährleistet.



### Technische Details

- Hohe Flexibilität
- Biegeunempfindlich
- Hohe Präzision und geringe Einfügedämpfung
- Konform mit G.657.A2

DK-29333-01-APC-SX | EAN: 4016032492825 | Glasfaser-Simplex-Patchkabel, Singlemode, LC/APC - LC/APC, 1 m

DK-29333-03-APC-SX | EAN: 4016032492832 | Glasfaser-Simplex-Patchkabel, Singlemode, LC/APC - LC/APC, 3 m

DK-29333-05-APC-SX | EAN: 4016032492849 | Glasfaser-Simplex-Patchkabel, Singlemode, LC/APC - LC/APC, 5 m

## DIGITUS durchgefärbte LC simplex OS2 Pigtails

LWL Pigtail-Set, 12 Stk., LC, SM OS2 09/125 µ loose  
buffer, Farbcode DIN IEC 304, 2 m

Zukunftsorientierte Standards und High-End Qualität  
für Ihr Netzwerk.



### Technische Details

- Simplex OS2 09/125 µ 2 m
- Steckverbinder entsprechend Norm IEC 61754-4 2002
- Betriebstemperatur: -25 °C ... +80 °C
- Transport- und Lagertemperaturbereich: -20 °C ... +65 °C
- Einfügedämpfung MM PC: max. 0,4 dB
- Rückflussdämpfung MM PC: > 25 dB
- Zirkonia-Keramik Ferrule

DK-29332-02 | EAN: 4016032280170 | Durchgefärbte LC simplex OS2 Pigtails

## DIGITUS® SC/UPC LWL-Fast Connector Feldstecker Singlemode (10 Stück)

SC/UPC SM LWL-Fast Connector Feldstecker 10 Stück Paket

LWL Feldstecker sind speziell für den schnellen und einfachen Anschluss von Glasfasern vor Ort konzipiert.



### Technische Details

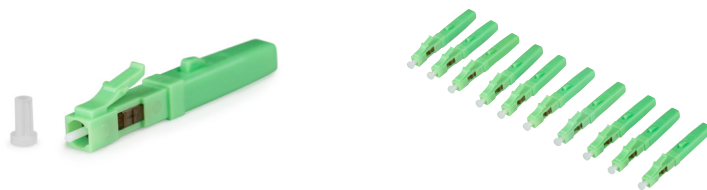
- Steckertyp: SC
- Schliff-Art: UPC
- Faser-Modus : 9/125µm Singlemode
- Ferrule: Keramisch (2,5mm)
- Einfügungsdämpfung ≤0.2dB
- Rückflussdämpfung ≥50dB
- Kabeldurchmesser: 0.9/2.0/3.0mm
- Produktfarbe: Schwarz, Blau
- Lagertemperatur: -40 bis 85°C

DN-FC-9100 | EAN: 4016032486800 | SC/UPC LWL-Fast Connector Feldstecker Singlemode (10 Stück)

## DIGITUS® LC/APC LWL-Fast Connector Feldstecker Singlemode (10 Stück)

LC/APC SM LWL-Fast Connector Feldstecker 10 Stück Paket

LWL Feldstecker sind speziell für den schnellen und einfachen Anschluss von Glasfasern vor Ort konzipiert.



### Technische Details

- Steckertyp: LC
- Schliff-Art: APC
- Faser-Modus: 9/125µm Singlemode
- Ferrule: Keramisch (2,5mm)
- Einfügungsdämpfung ≤0.2dB
- Rückflussdämpfung ≥50dB
- Kabeldurchmesser: 0.9/2.0/3.0mm
- Produktfarbe: Schwarz, Blau
- Lagertemperatur: -40 bis 85°C

DN-FC-9101-APC | EAN: 4016032xxxx | LC/APC LWL-Fast Connector Feldstecker Singlemode (10 Stück)

## DIGITUS LWL Spleißbox, bestückt, LC, OS2

LWL Spleißbox, 1HE, Bestückt, 12x LC DX, OS2 inkl. Spleißkassette, Farbige Pigtails, Adapter



### Technische Details

- Komplett vorkonfektioniert, Faserpigtails abgesetzt und in die Spleißkassette(n) eingelegt
- Farbige Pigtails
- Kupplungen mit Keramikhülsen
- Kupplungen im Kunststoffgehäuse
- Trägergehäuse aus 1,0 mm Stahlblech, lackiert
- 1 Höheneinheit (44,45 mm)
- 483 mm Breite (19")
- 240 mm Tiefe

DN-96331/9 | EAN: 4016032278450 | LWL Spleißbox, bestückt, LC, OS2

## DIGITUS LWL Singlemode Patchkabel, LC / LC

LWL Patchkabel, Duplex, LC zu LC SM OS2 09/125 µ, 1 m, 2 m, 3 m, 5 m,

Zukunftsorientierte Standards und High-End Qualität für Ihr Netzwerk.



### Technische Details

- Duplex Kabel
- LSOH
- Stecker mit Keramik Ferrule
- Kabeldurchmesser 3 mm
- Einzel verpackt mit Messprotokoll
- Anschluss 1: LC
- Anschluss 2: LC
- Art: Singlemode
- Farbe Kabel: Gelb

DK-2933-01 | EAN: 4016032248910 | LWL Singlemode Patchkabel, LC / LC

## DIGITUS LWL Multimode Patchkabel, OM4, LC / LC

LWL Patchkabel, Duplex, LC zu LC MM OM4 50/125  
μ, 1 m, 2 m, 3 m, 5 m, 7 m, 10 m

Zukunftsorientierte Standards und High-End Qualität  
für Ihr Netzwerk.



### Technische Details

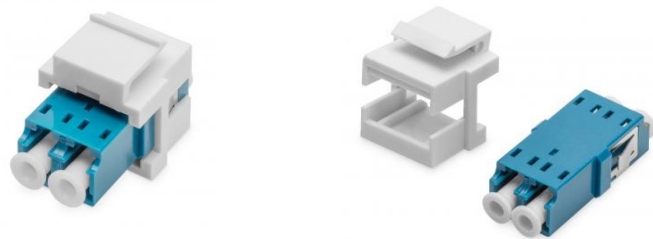
- Duplex Kabel
- LSOH
- Stecker mit Keramik Ferrule
- Kabeldurchmesser 3 mm
- Einzeln verpackt mit Messprotokoll
- Farbe: RAL 4003
- Anschluss 1: LC
- Anschluss 2: LC
- Art: Multimode

DK-2533-07-4 | EAN: 4016032308836 | LWL Multimode Patchkabel, OM4, LC / LC

## DIGITUS LWL-LC/LC-Duplex-Kupplung, Singlemode, Keystone-Modul

LWL LC-Duplex-Kupplung, SM, für Keystone-Panel  
OS2, Farbe blau, inkl. Keystone-Rahmen

Dank ihrer standardisierten Abmessungen passen  
die Adapter in die meisten herkömmlichen  
Verteilerkästen und Wandsteckdosen und sind damit  
eine hervorragende Lösung, um Glasfaser in Häuser  
und Büros zu bringen.



### Technische Details

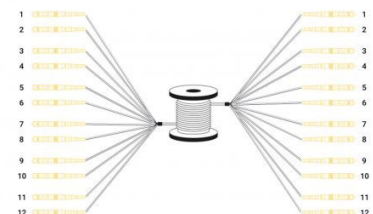
- Robuste Einrastkonstruktion
- Schnelle und einfache Installation
- Geeignet für den Einsatz in verschiedenen
- Standardgrößen von Keystone-Installationen
- Hohe Genauigkeit und geringe Einfügedämpfung
- Steckertyp: LC-LC Duplex
- UPC poliert
- Fiber Mode: Single Mode
- Montageart: Ohne Flansch

DN-96007-1-K | EAN: 4016032489801 | LWL-LC/LC-Duplex-Kupplung, Singlemode, Keystone-Modul

## DIGITUS Vorkonfektionierte Glasfaser Universal Breakout Kabel, Singlemode OS2, 12 Fasern, LC/UPC - LC/UPC

Breakout Kabel 12 Fasern, SM G.657.A1 LC/UPC-  
LC/UPC, universal, Farbe: Schwarz, 50 m

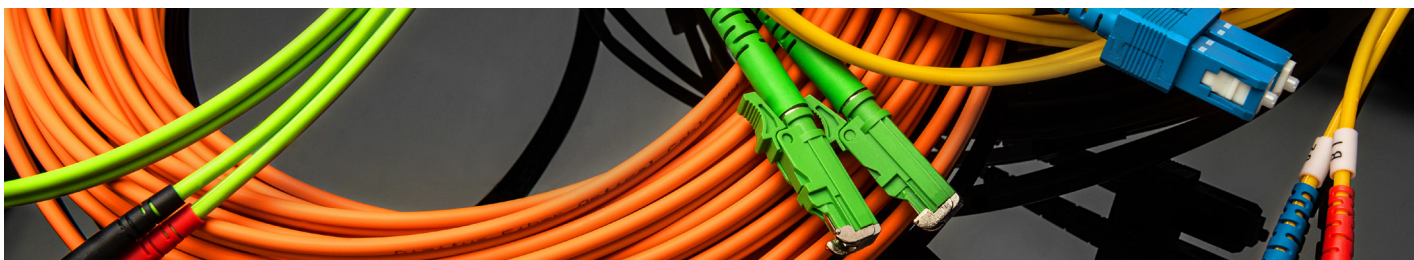
Vorkonfektionierte Glasfaser Breakout-Kabel  
ermöglichen eine einfache, zeitsparende und flexible  
Installation von Netzwerkstrecken mit  
hoher Bandbreite.



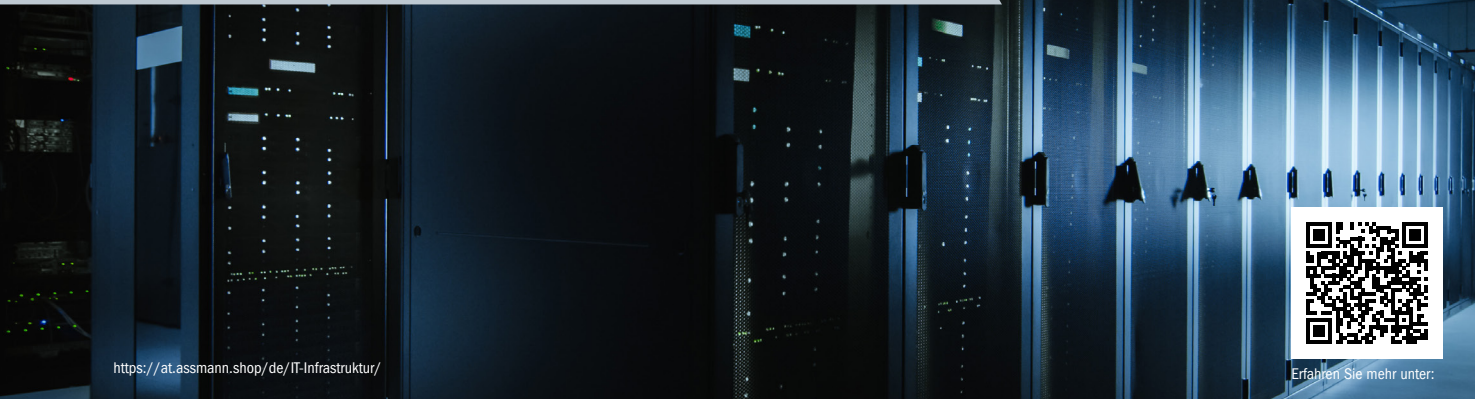
### Technische Details

- Vorkonfektionierte
- Hochwertigen Steckverbindern ab Werk montiert
- Sofort einsatzbereit, ohne zusätzliche Spleißarbeiten
- Standardlängen ab Lager verfügbar
- Hochwertige Komponenten und Konstruktion
- Anwendungen Anwendbar für den Innen- und Außenbereich
- Verbindung von Netzwerkschränken ohne Potentialunterschiede

DK-2A33CU050BK-BBB | EAN: 4016032484073 | Vorkonfektionierte Glasfaser Universal Breakout Kabel, Singlemode OS2, 12 Fasern, LC/UPC - LC/UPC



## DIGITUS® IT-INFRASTRUKTUR



<https://at.assmann.shop/de/IT-Infrastruktur/>

Erfahren Sie mehr unter:

### DIGITUS® Wandgehäuse 254 mm (10") - 312x300 mm (BxT)

254 mm (10") 6HE Wandgehäuse 330x312x300 mm, Farbe Grau (RAL 7035) oder Schwarz (RAL 9005)

Die DIGITUS® Wandgehäuse sind für die hohen Anforderungen der IT-Infrastruktur hergestellt, konzipiert und entwickelt worden.



#### Technische Details

- Schutzklasse IP20
- Abschließbare Sicherheitsglastür
- 200° Türöffnungswinkel
- 254 mm (10")-Profilschienen an der Vorderseite innerhalb des Schrankes montiert, galvanisiert
- 254 mm (10")-Profilschienen sind in der Tiefe verstellbar
- Kabeleingang mit Bürstenleiste im Dach und mit Kunststoffabdeckung im Boden
- Lüftungsschlitze für aktive sowie passive Be- und Entlüftung

**DN-10-05U-1** EAN 4016032331421 | 254 mm (10") 6HE Wandgehäuse 330x312x300 mm, Farbe Grau (RAL 7035) oder Schwarz (RAL 9005)

### DIGITUS Netzwerk-Set 254 mm (10") - 9HE, 312 x 100 mm (B x T)

10 Zoll Netzwerk Set, inkl. 9HE Wandgehäuse, grau Fachboden, PDU, 8-Port Switch, CAT 6 Patch Panel

Komplettes Set zum Aufbau eines kompakten 254 mm (10") Netzwerkes, inkl. Schrank, Fachboden, Steckdosenleiste, Switch, Patch Panel



#### Technische Details

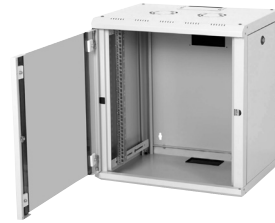
- Inklusive Wandgehäuse, 9HE, 464 x 312 x 100 mm (DN-10-09U)
- Inklusive Fachboden, 1HE (DN-10-TRAY-1)
- Inklusive Steckdosenleiste, 1HE, 3x Schutzkontakt (DN-95411) Inklusive Gigabit Ethernet Switch, 8-port (DN-80114)
- Inklusive CAT 6, Klasse E, Patch Panel, 8-port, geschirmt (DN-91608S)
- Abmessungen Wandgehäuse (H x B x T): 464 x 312 x 100 mm
- Steckdosenleiste mit 3 Schutzkontaktsteckdosen 250VAC 50/60Hz / 16A / 1000W
- Steckdosenleiste mit 2 m Zuleitung H05VV-F 35 1,5 mm<sup>2</sup> mit Schutzkontaktstecker
- Switch erfüllt die Netzwerkstandards IEEE 802.3, IEEE 802.3u, IEEE 802.3ab und IEEE 802.3x
- Patch Panel für Anwendungsbereiche bis zu 250 MHz, 1GBase-T
- Kabelinstallation auf Patch Panel über LSA-Leisten, farbcodiert nach EIA/TIA 568 A & B

**DN-10-SET-2** EAN 4016032455370 | 10 Zoll Netzwerk Set, inkl. 9HE Wandgehäuse, grau Fachboden, PDU, 8-Port Switch, CAT 6 Patch Panel

## DIGITUS® Wandgehäuse Unique Serie - 600x450 mm (BxT)

12HE Wandgehäuse, Unique 643x600x450 mm, Farbe Grau (RAL 7035) oder Schwarz (RAL 9005)

Die DIGITUS® Unique Serie ist für die hohen Anforderungen der IT-Infrastruktur hergestellt, konzipiert und entwickelt worden.



### Technische Details

- Lüftungsschlitze für aktive sowie passive Be- und Entlüftung
- Abschließbare Sicherheitsglastür mit Stahlrahmen
- 210° Türöffnungswinkel
- Seitenteile sind abschließ- und abnehmbar
- 483 mm (19")-Profilschienen an der Vorder- und

- Rückseite innerhalb des Schrankes montiert, galvanisiert
- 483 mm (19")-Profilschienen sind in der Tiefe verstellbar und mit Markierung der Höheneinheit versehen
- Kabelzuführung an Rückseite und Boden

- mit Plastikabdeckung und Oberseite mit verschiebbarer Abdeckung
- Dach ist vorbereitet zur Aufnahme eines Lüfterelements (ausgestanzte Aufnahmen)
- Lüftungsschlitze für aktive sowie passive Be- und Entlüftung

DN-19 12-U EAN 4016032135227 | 12HE Wandgehäuse, Unique 643x600x450 mm, Farbe Grau (RAL 7035) oder Schwarz (RAL 9005)

## DIGITUS Wandgehäuse IP55 - zur Anwendung im Außenbereich - 600x450 mm (BxT)

12HE Wandgehäuse, Outdoor, IP55 713x600x450 mm, Farbe Grau (RAL 7035)

Die DIGITUS® IP55 Outdoor Wandgehäuse wurden für industrielle Applikationen hergestellt. Mit Schutz gegen Wasser und Staub gem. Schutzklasse IP55.



### Technische Details

- Geschützt gegen Staub in schädigender Menge und Strahlwasser (IP 55)
- Stahl-Fronttür mit abschließbarem Schwenkhebelgriff und 3-Punkt-Verschlussystem
- Fronttür mit Erdung und zwei angeschweißten,

- verstärkenden Balken in U-Form sowie Dichtung
- Freistehende Nutzung mit separatem Sockel möglich
- Schutzklasse IP 55
- Abschließbare Stahl-Fronttür mit Schwenkhebelgriff

- 140° Türöffnungswinkel
- 3-Punkt-Vierriegelung der Fronttür

DN-19 12U-I-OD EAN 4016032360995 | 12HE Wandgehäuse, Outdoor, IP55 713x600x450 mm, Farbe Grau (RAL 7035)



Erfahren Sie mehr unter:

<https://at.assmann.shop/de/IT-Infrastruktur/Netzwerkschraenke-Wandmontage/>



## Varioflex-N Netzwerkschränke

800 mm Breite - 800, 1.000 mm Tiefe

Die Varioflex-N Serie ist für die hohen Anforderungen der IT-Infrastruktur konzipiert und hergestellt worden. Sie bietet maximale Stabilität und Flexibilität in den verschiedensten Anwendungsszenarien.

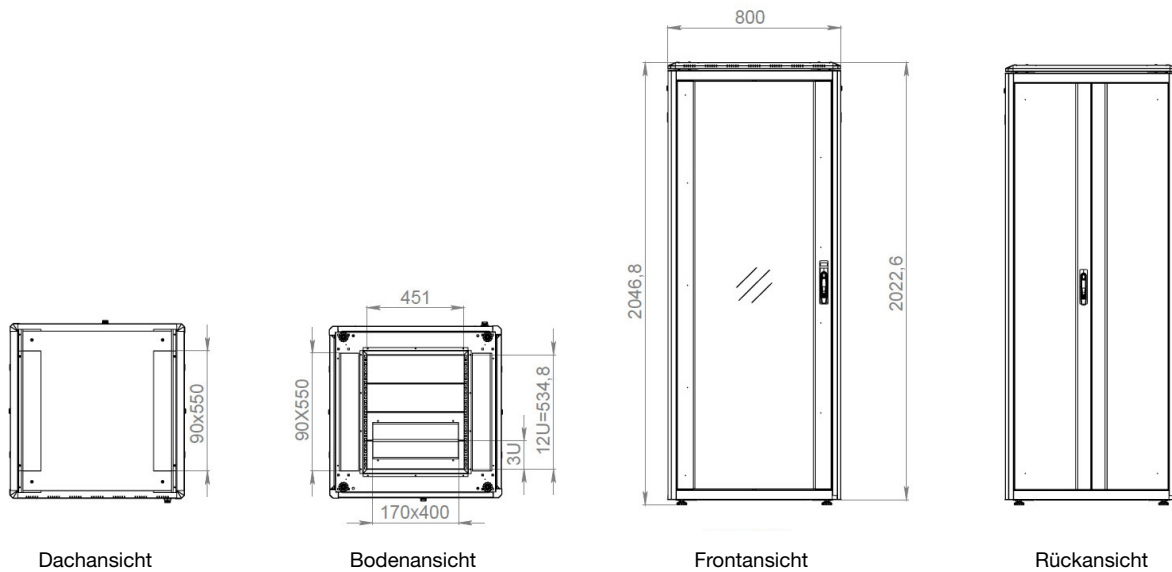


### Haupteigenschaften

- Schutzklasse IP20
- Fronttür der Netzwerkschränke aus komplettem Metallrahmen mit 4 mm starkem Hartglas
- Stahlrücktür, doppelflügelig
- Schwenkgriff mit Profilhalbzylinder-Schloss inkl. Schlüssel an Front- und Rücktüren
- 120° Türöffnungswinkel
- Seitenteile sind abschließ- und abnehmbar
- inkl. 4 Stück Nivellierfüße
- 482,6 mm (19")-Profile an der Vorder- und Rückseite des Schrankes montiert, galvanisiert
- 482,6 mm (19")-Profile sind mit dem Hauptrahmen durch Tiefenstreben an jeweils 4 Stellen links und rechts verbunden
- 482,6 mm (19")-Profile sind in der Tiefe verstellbar und mit Markierung der Höheneinheit versehen
- Traglast der 482,6 mm (19")-Profilschienen: 1.200 kg
- Großzügige vertikale Kabelkanäle mit Kabelführungen und Blende verbaut in der Frontseite
- Einbautiefe für Komponenten min.-max.:  
290 - 570 mm (800 mm tiefe Schränke);  
290 - 770 mm (1.000 mm tiefe Schränke)
- Dach ist vorbereitet für die Aufnahme einer Lüftereinheit sowie einem aufgesetztem, abnehmbarem Deckel
- Modulares, offenes Bodenchassis mit herausnehmbaren 19"-Blindplatten (DN-43000/DN-43000-B: 12U; DN-43001/DN-43001-B: 16U) inkl. Bürstenleiste (170 x 400 mm)
- Kabeleinlässe im Boden und Dach mit Bürstenleiste links und rechts (DN-43000/DN-43000-B: 90 x 550 mm; DN-43001/DN-43001-B: 90 x 750 mm)
- Erhältlich in den Farben Grau (RAL 7035) und Schwarz (RAL 9005), andere Farben sind auf Anfrage erhältlich
- Diverse Erdungspunkte, Erdungskabel sind steckbar (Faston-Stecker)
- Lieferung erfolgt komplett montiert
- Umfangreiches Sortiment an Zubehör erhältlich



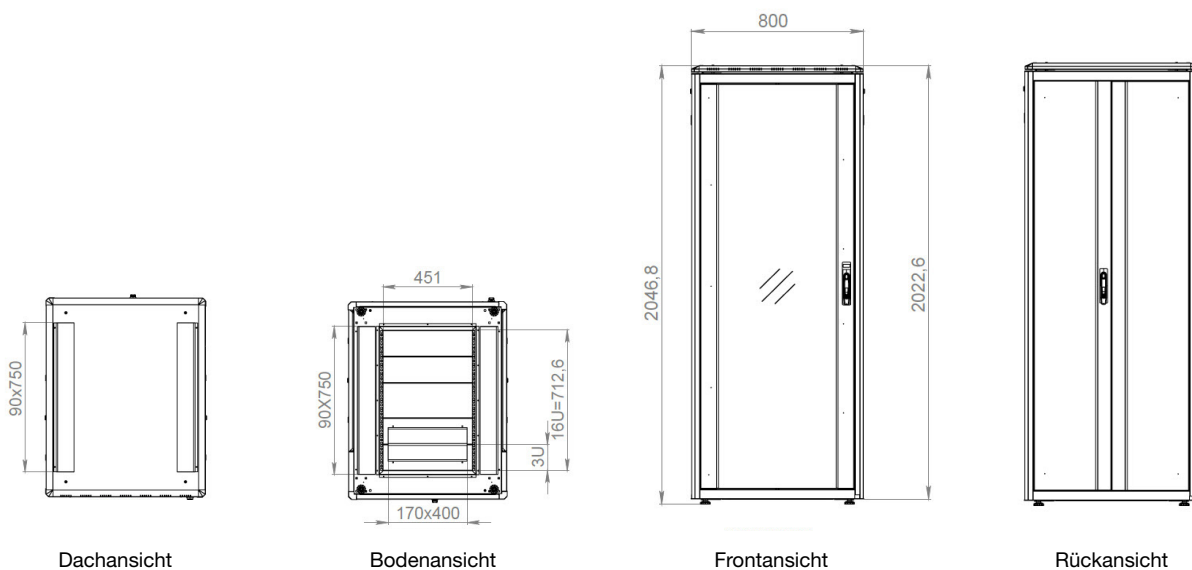
## 482,6 mm (19") Varioflex-N Netzwerkschrank// 800x800 mm (BxT)



### Artikelnummer Information Varioflex-N Netzwerkschrank

Art.-Nr.	EAN	HE	Farbe	RAL	Höhe (mm)	Breite (mm)	Tiefe (mm)	Traglast (kg)
DN-43000	4016032486916	42	Grau	7035	2.022,6	800	800	1.200
DN-43000-B	4016032489924	42	Schwarz	9005	2.022,6	800	800	1.200

## 482,6 mm (19") Varioflex-N Netzwerkschrank// 800x1.000 mm (BxT)



### Artikelnummer Information Varioflex-N Netzwerkschrank

Art.-Nr.	EAN	HE	Farbe	RAL	Höhe (mm)	Breite (mm)	Tiefe (mm)	Traglast (kg)
DN-43001	4016032486923	42	Grau	7035	2.022,6	800	1.000	1.200
DN-43001-B	4016032489931	42	Schwarz	9005	2.022,6	800	1.000	1.200

## Netzwerkschrank Unique Serie

### 600, 800 mm Breite - 600, 800, 1.000, 1.200 mm Tiefe

Die Netzwerkschränke der Unique Serie sind für die hohen Anforderungen der IT-Infrastruktur und Verkabelung entwickelt worden. Durchdachte Optimierungen zur Kabelführung bieten die gewohnt hohe DIGITUS® Qualität. Jeder Schrank ist benutzerfreundlich konzipiert und in ästhe-

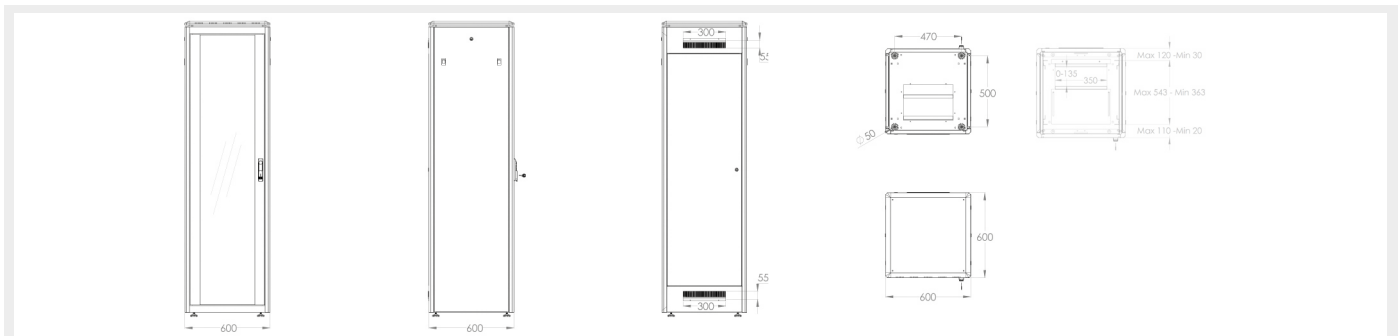
tischem Design ausgeführt. Das Dach ist vorbereitet für die Aufnahme eines Lüftermoduls zur aktiven Entlüftung und ausgestattet mit einem abgesetzten Deckel inklusive Lüftungsschlitzen für eine verbesserte Luftzirkulation.



### Haupteigenschaften

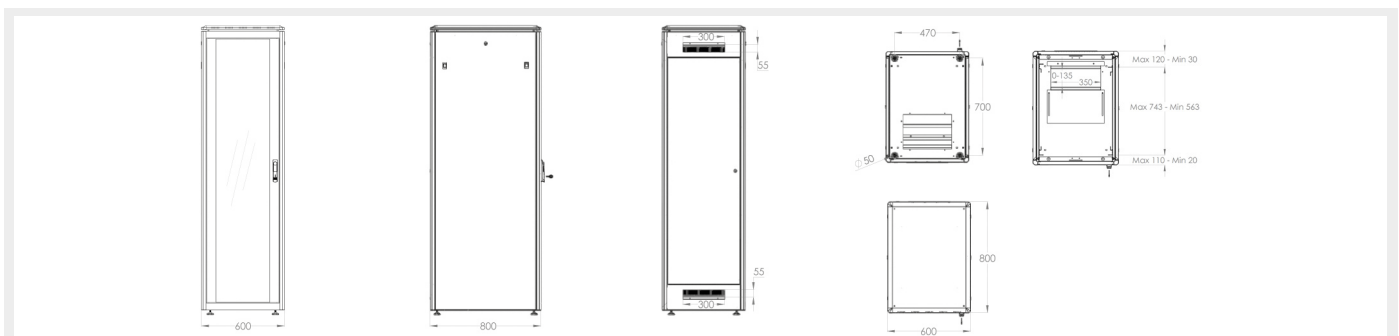
- Schutzart IP20
- Fronttür aus komplettem Metallrahmen mit Sicherheitsglas
- Verschluss-System mit Schwenkgriff an Fronttür (vorbereitet zur Aufnahme von Profil-Halbzylinder, Adapter liegt bei)
- 120° Türöffnungswinkel der Front- und Rücktüren
- Doppelflügelige Rücktür (800 mm breite Schränke); Einflügelige Rücktür (600 mm breite Schränke)
- 1-Punkt-Verriegelung an allen Türen
- Seitenteile sind abschließ- und abnehmbar
- Inkl. 4 Stück Nivellierfüße, welche bereits unter dem Schrank angebracht sind
- 482,6 mm (19")-Profilschienen an der Vorder- und Rückseite innerhalb des Schrankes montiert, galvanisiert
- 482,6 mm (19")-Profilschienen sind in der Tiefe verstellbar und mit Markierung der Höheneinheit versehen
- Traglast der 482,6 mm (19")-Profilschienen: 800 kg
- 1,5-2,0 mm starkes Stahlblech
- Hohe Rahmensteifigkeit durch spezielle Blechbiegetechnik
- Eingebaute Tiefenstreben (bei Schränken ab 26HE) sorgen für Stabilität
- 800 mm breite Schränke sind ausgestattet mit vertikalen Kabelführungskanälen vorne
- Aufschiebbarer Kabeleinlass mit Moosgummidichtung im Boden
- Kabeleinlass im Boden und Dach mit Bürstenleiste links und rechts (bei Schränken ab 800 mm Breite)
- Kabeleinlass mit Bürstenleiste an der oberen und unteren Schrankrückseite (bei Schränken ab 26HE)
- Dach ist vorbereitet für die Aufnahme einer Lüftereinheit
- Diverse Erdungspunkte im Schrank für Einbauelemente
- Lieferung erfolgt komplett montiert
- Andere Farben und Türvariationen sind auf Anfrage erhältlich

## 482,6 mm (19") Netzwerkschrank Unique Serie // 600x600 mm (BxT)



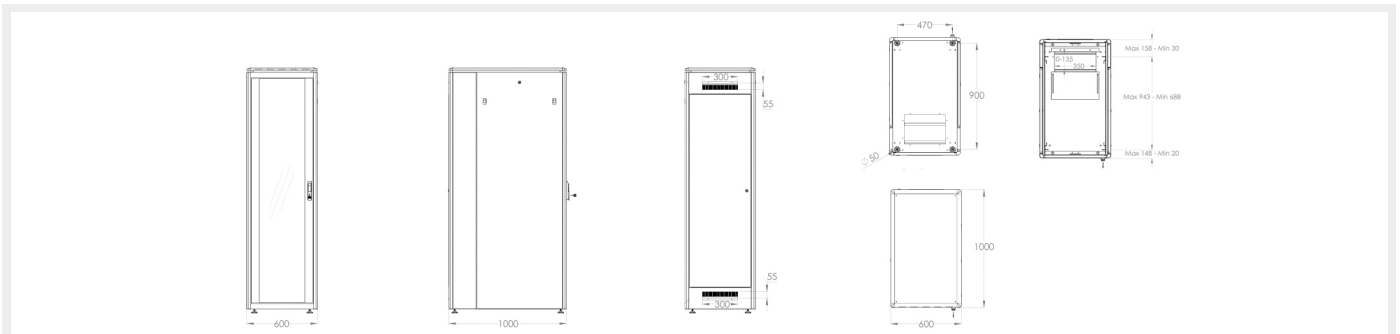
Art.-Nr.	EAN Code	HE	Farbe	RAL	Höhe (mm)	Breite (mm)	Tiefe (mm)	Nettogewicht (kg)
DN-19 22U-6/6-1	4016032331100	22	Grau	RAL 7035	1.164	600	600	47,9
DN-19 22U-6/6-B-1	4016032332220		Schwarz	RAL 9005				
DN-19 26U-6/6-1	4016032331131	26	Grau	RAL 7035	1.342			52,7
DN-19 26U-6/6-B-1	4016032343592		Schwarz	RAL 9005				
DN-19 32U-6/6-1	4016032331049	32	Grau	RAL 7035	1.609			60,9
DN-19 32U-6/6-B-1	4016032337959		Schwarz	RAL 9005				
DN-19 36U-6/6-1	4016032332299	36	Grau	RAL 7035	1.787			66,3
DN-19 36U-6/6-B-1	4016032332305		Schwarz	RAL 9005				
DN-19 42U-6/6-1	4016032331179	42	Grau	RAL 7035	2.053			73,7
DN-19 42U-6/6-B-1	4016032353317		Schwarz	RAL 9005				
DN-19 47U-6/6-1	4016032332657	47	Grau	RAL 7035	2.275			80
DN-19 47U-6/6-B-1	4016032332664		Schwarz	RAL 9005				

## 482,6 mm (19") Netzwerkschrank Unique Serie // 600x800 mm (BxT)



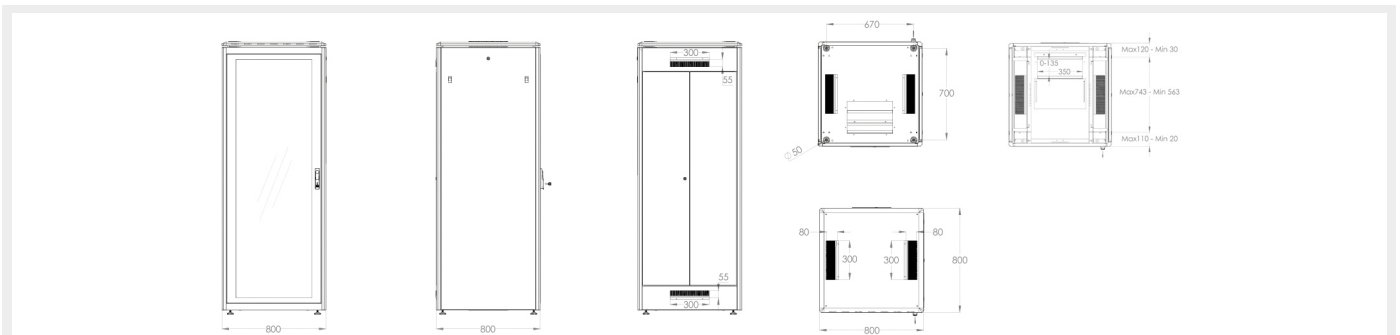
Art.-Nr.	EAN Code	HE	Farbe	RAL	Höhe (mm)	Breite (mm)	Tiefe (mm)	Nettogewicht (kg)
DN-19 22U-6/8-1	4016032331117	22	Grau	RAL 7035	1.164	600	800	64,2
DN-19 22U-6/8-B-1	4016032332244		Schwarz	RAL 9005				
DN-19 26U-6/8-1	4016032331148	26	Grau	RAL 7035	1.342			69,8
DN-19 26U-6/8-B-1	4016032332268		Schwarz	RAL 9005				
DN-19 32U-6/8-1	4016032331155	32	Grau	RAL 7035	1.609			79,9
DN-19 32U-6/8-B-1	4016032332282		Schwarz	RAL 9005				
DN-19 36U-6/8-1	4016032332312	36	Grau	RAL 7035	1.787			86,4
DN-19 36U-6/8-B-1	4016032381105		Schwarz	RAL 9005				
DN-19 42U-6/8-1	4016032331056	42	Grau	RAL 7035	2.053			90
DN-19 42U-6/8-B-1	4016032332435		Schwarz	RAL 9005				
DN-19 47U-6/8-1	4016032149132	47	Grau	RAL 7035	2.275			99,9
DN-19 47U-6/8-B-1	4016032377955		Schwarz	RAL 9005				

## 482,6 mm (19") Netzwerkschrank Unique Serie // 600x1.000 mm (BxT)



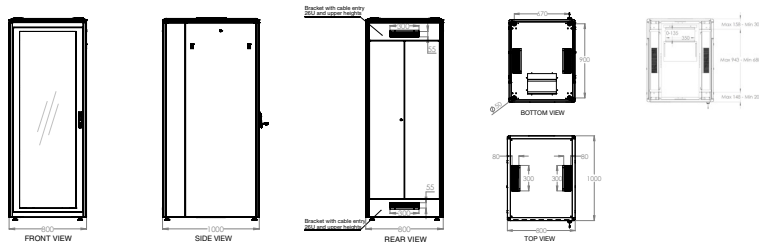
Art.-Nr.	EAN Code	HE	Farbe	RAL	Höhe (mm)	Breite (mm)	Tiefe (mm)	Nettogewicht (kg)	Traglast (kg)
DN-19 26U-6/10-1	4016032332251	26	Grau	RAL 7035	1.342	600	1.000	77	800
DN-19 26U-6/10-B-1	4016032377962		Schwarz	RAL 9005					
DN-19 42U-6/10-1	4016032332381	42	Grau	RAL 7035	2.053			107	
DN-19 42U-6/10-B-1	4016032332398		Schwarz	RAL 9005					
DN-19 47U-6/10-1	4016032332640	47	Grau	RAL 7035	2.275			116	
DN-19 47U-6/10-B-1	4016032377979		Schwarz	RAL 9005					

## 482,6 mm (19") Netzwerkschrank Unique Serie // 800x800 mm (BxT)



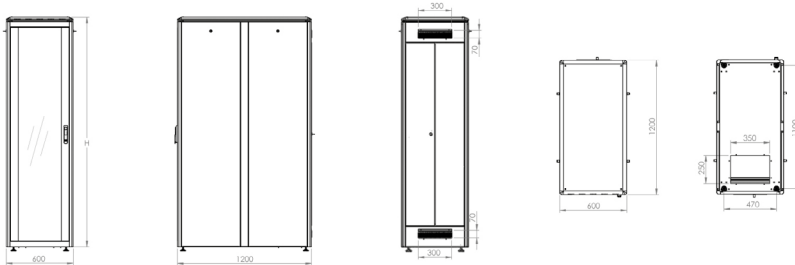
Art.-Nr.	EAN Code	HE	Farbe	RAL	Höhe (mm)	Breite (mm)	Tiefe (mm)	Nettogewicht (kg)	Traglast (kg)
DN-19 22U-8/8-1	4016032331124	22	Grau	RAL 7035	1.164	800	800	68	800
DN-19 22U-8/8-B-1	4016032344322		Schwarz	RAL 9005					
DN-19 26U-8/8-1	4016032353515	26	Grau	RAL 7035	1.342			81	
DN-19 26U-8/8-B-1	4016032377986		Schwarz	RAL 9005					
DN-19 32U-8/8-1	4016032331162	32	Grau	RAL 7035	1.609			96	
DN-19 32U-8/8-B-1	4016032343394		Schwarz	RAL 9005					
DN-19 36U-8/8-1	4016032332329	36	Grau	RAL 7035	1.787			110	
DN-19 36U-8/8-B-1	4016032332336		Schwarz	RAL 9005					
DN-19 42U-8/8-1	4016032334217	42	Grau	RAL 7035	2.053			129	
DN-19 42U-8/8-B-1	4016032343585		Schwarz	RAL 9005					
DN-19 47U-8/8-1	4016032166740	47	Grau	RAL 7035	2.275			143	
DN-19 47U-8/8-B-1	4016032377993		Schwarz	RAL 9005					

### 482,6 mm (19") Netzwerkschrank Unique Serie // 800x1.000 mm (BxT)



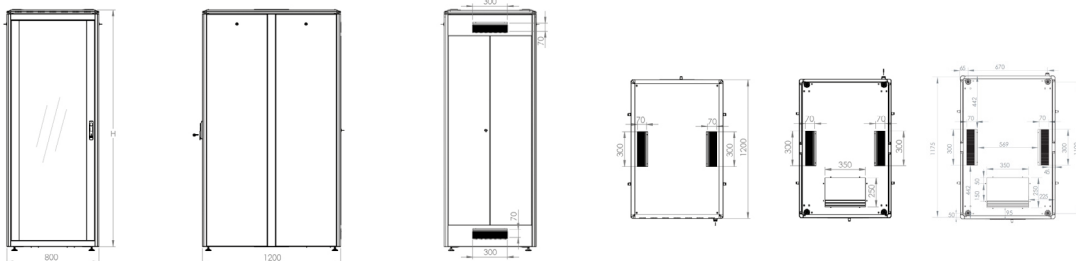
Art.-Nr.	EAN Code	HE	Farbe	RAL	Höhe (mm)	Breite (mm)	Tiefe (mm)	Netto-gewicht (kg)	Traglast (kg)
DN-19 26U-8/10-1	4016032341161	26	Grau	RAL 7035	1.342	800	1.000	88	800
DN-19 26U-8/10-B-1	4016032370789		Schwarz	RAL 9005					
DN-19 42U-8/10-1	4016032331186	42	Grau	RAL 7035	2.053			145	
DN-19 42U-8/10-B-1	4016032332442		Schwarz	RAL 9005					
DN-19 47U-8/10-1	4016032353522	47	Grau	RAL 7035	2.275			159	
DN-19 47U-8/10-B-1	4016032378006		Schwarz	RAL 9005					

### 482,6 mm (19") Netzwerkschrank Unique Serie // 600x1.200 mm (BxT)



Art.-Nr.	EAN Code	HE	Farbe	RAL	Höhe (mm)	Breite (mm)	Tiefe (mm)	Netto-gewicht (kg)	Traglast (kg)
DN-19 42U-6/12-1	4016032364252	42	Grau	7035	2.053	600	1.200	133	800
DN-19 42U-6/12-1B	4016032364269		Schwarz	9005					
DN-19 47U-6/12-1	4016032364283	47	Grau	7035	2.275			149	
DN-19 47U-6/12-1B	4016032364290		Schwarz	9005					

### 482,6 mm (19") Netzwerkschrank Unique Serie // 800x1.200 mm (BxT)



Art.-Nr.	EAN Code	HE	Farbe	RAL	Höhe (mm)	Breite (mm)	Tiefe (mm)	Netto-gewicht (kg)	Traglast (kg)
DN-19 42U-8/12-1	4016032361879	42	Grau	7035	2.053	800	1.200	152	800
DN-19 42U-8/12-1B	4016032364276		Schwarz	9005					
DN-19 47U-8/12-1	4016032364306	47	Grau	7035	2.275			169	
DN-19 47U-8/12-1B	4016032364313		Schwarz	9005					

## Serverschrank Unique Serie



### Dach

- Spezielle Konstruktion für Lüftermontage
- Abnehmbarer Deckel mit Perforation



### Stahltüren mit 70% Perforation

- 230° Türöffnungswinkel
- Schwenkgriff mit Profilhalbzylinder-Schloss inkl. Schlüssel an Front- und Rücktüren
- 4-Punkt-Verschluss (Front), 3-Punkt-Verschluss (Rückseite)
- Fronttür mit Wölbung im perforierten Bereich



### Tiefenstreben

- Bieten zusätzliche Verwindungssteifigkeit



### Seitenteile

- Abschließ- und abnehmbar
- Horizontal geteilt



### 482,6 mm (19")-Profilschienen

- 1.000 kg Traglast



### Kabeleinlässe

- Bürstenleisten links und rechts (Dach und Boden) bei Schränken ab 800 mm Breite
- Aufschiebbarer Kabeleinlass mit Moosgummidichtung im Dach und Boden



## Serverschrank Unique Serie 600, 800 mm Breite - 1.000, 1.200 mm Tiefe

Die Serverschränke der Unique Serie sind für die hohen Anforderungen der IT-Infrastruktur und Verkabelung entwickelt worden. Durchdachte Optimierungen bietet diese Serie gewohnt hohe DIGITUS® Qualität. Jeder Schrank ist benutzerfreundlich konzipiert und in ästhetischem

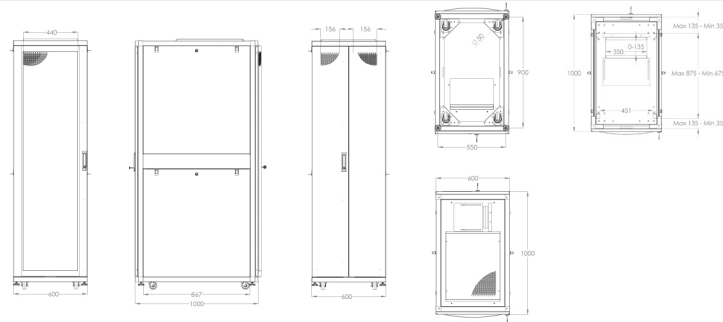
Design ausgeführt. Die stabile Bauweise sorgt dafür, dass auch schwerere Gerätschaften eingebaut werden können. Die Traglast beträgt bis zu 1.000 kg.



### Haupteigenschaften

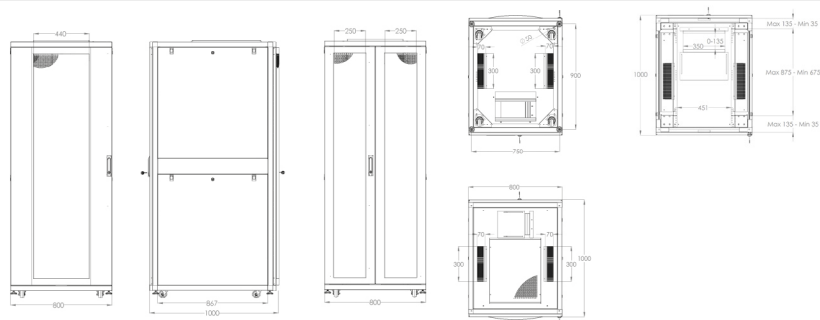
- Schutzart IP20
- Front- und Rücktüren aus 70% perforiertem Stahl
- Verschluss-System mit Schwenkhebelgriff an Front- und Rücktür (vorbereitet zur Aufnahme von Profil-Halbzylinder, Adapter liegt bei)
- 230° Türöffnungswinkel der Front- und Rücktüren
- Doppelflügelige Rücktür
- Fronttür mit 4-Punkt-Verriegelung und Rücktür mit 3-Punkt-Verriegelung
- Horizontal geteilte Seitenteile (zwei pro Seite), abschließ- und abnehmbar
- Inkl. 4 Stück Nivellierfüße sowie 4 Stück Rollen, welche bereits unter dem Schrank angebracht sind (vordere Rollen sind feststellbar)
- 482,6 mm (19")-Profilschienen an der Vorder- und Rückseite innerhalb des Schrankes montiert, galvanisiert
- 482,6 mm (19")-Profilschienen sind in der Tiefe verstellbar und mit Markierung der Höheneinheit versehen
- Traglast der 482,6 mm (19")-Profilschienen: 1.000 kg
- 1,5- 2,0 mm starkes Stahlblech
- Hohe Rahmensteifigkeit durch spezielle Blechbiegetechnik
- Eingebaute Tiefenstreben sorgen für Stabilität
- Aufschiebbarer Kabeleinlass mit Moosgummidichtung im Boden- und Dachmodul
- Kabeleinlass im Boden und Dach mit Bürstenleiste links und rechts (bei Schränken ab 800 mm Breite)
- Dach ist vorbereitet für die Aufnahme einer Lüftereinheit, inkl. perforierter Abdeckung
- Diverse Erdungspunkte im Schrank für Komponenten
- Lieferung erfolgt komplett montiert
- Andere Farben sind auf Anfrage erhältlich

## 482,6 mm (19") Serverschrank Unique Serie // 600x1.000 mm (BxT)



Art.-Nr.	EAN Code	Variante	HE	Farbe	RAL	Höhe (mm)	Breite (mm)	Tiefe (mm)	Nettogewicht (kg)	Traglast (kg)
DN-19 SRV-26U-1	4016032331339	perforierte Tür	26	Grau	7035	1.260	600	1.000	70	1.000
DN-19 SRV-26U-B-1	4016032332503			Schwarz	9005					
DN-19 SRV-26U-GD-1	4016032334231	Glastür		Grau	7035					
DN-19 SRV-26U-B-G-1	4016032332497			Schwarz	9005					
DN-19 SRV-36U-1	4016032332527	perforierte Tür	36	Grau	7035	1.705				
DN-19 SRV-36U-B-1	4016032332541			Schwarz	9005					
DN-19 SRV-36U-G-1	4016032332510	Glastür		Grau	7035					
DN-19 SRV-36U-B-G	4016032332534			Schwarz	9005					
DN-19 SRV-42U-N-1	4016032332428	perforierte Tür	42	Grau	7035	1.970				
DN-19 SRV-42U-B-1	4016032332404			Schwarz	9005					
DN-19 SRV-42U-GD-1	4016032332589	Glastür		Grau	7035					
DN-19 SRV-42U-B-GD-1	4016032332596			Schwarz	9005					
DN-19 SRV-47U-N	4016032205838	perforierte Tür	47	Grau	7035	2.192				
DN-19 SRV-47U-B-1	4016032372530			Schwarz	9005					
DN-19 SRV-47U-GD-1	4016032333135	Glastür		Grau	7035					
DN-19 SRV-47U-B-GD-1	4016032378075			Schwarz	9005					

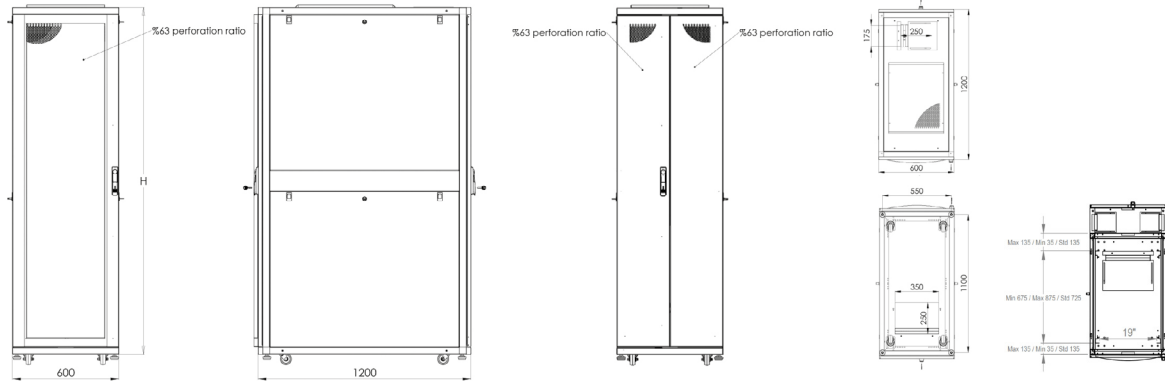
## 482,6 mm (19") Serverschrank Unique Serie // 800x1.000 mm (BxT)



Art.-Nr.	EAN Code	Variante	HE	Farbe	RAL	Höhe (mm)	Breite (mm)	Tiefe (mm)	Nettogewicht (kg)	Traglast (kg)
DN-19 SRV-42U-8-N-1	4016032334224	perforierte Tür	42	Grau	7035	1.970	800	1.000	128	1.000
DN-19 SRV-42U-8-B	4016032331766			Schwarz	9005					
DN-19 SRV-42U-8-N1GD	4016032378082	Glastür		Grau	7035					
DN-19 SRV-42U-8-B-GD	4016032336600			Schwarz	9005					
DN-19 SRV-47U-8-1	4016032333111	perforierte Tür	47	Grau	7035	2.192				
DN-19 SRV-47U-8-B-1	4016032333128			Schwarz	9005					
DN-19 SRV-47U-8-GD-1	4016032333104	Glastür		Grau	7035					
DN-19 SRV-47U-8-B-GD	4016032378099			Schwarz	9005					

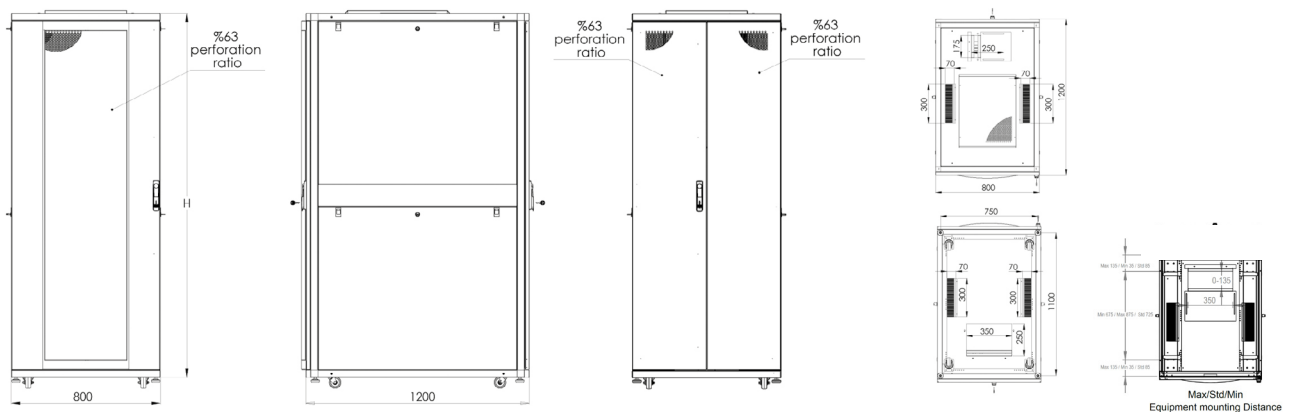


## 482,6 mm (19") Serverschrank Unique Serie // 600x1.200 mm (BxT)



Art.-Nr.	EAN Code	Variante	HE	Farbe	RAL	Höhe (mm)	Breite (mm)	Tiefe (mm)	Nettogewicht (kg)	Traglast (kg)
DN-19 SRV-42U-6/12	4016032364320	perforierte Tür	42	Grau	7035	1.970	600	1.200	125	1.000
DN-19 SRV-42U-6/12B	4016032364337			Schwarz	9005					
DN-19 SRV-47U-6/12	4016032364351		47	Grau	7035	2.192			136	
DN-19 SRV-47U-6/12B	4016032364368			Schwarz	9005					

## 482,6 mm (19") Serverschrank Unique Serie // 800x1.200 mm (BxT)



Art.-Nr.	EAN Code	Variante	HE	Farbe	RAL	Höhe (mm)	Breite (mm)	Tiefe (mm)	Nettogewicht (kg)	Traglast (kg)
DN-19 SRV-42U-8/12	4016032361381	perforierte Tür	42	Grau	7035	1.970	800	1.200	144	1.000
DN-19 SRV-42U-8/12B	4016032364344			Schwarz	9005					
DN-19 SRV-47U-8/12	4016032364375		47	Grau	7035	2.192			159	
DN-19 SRV-47U-8/12B	4016032364382			Schwarz	9005					

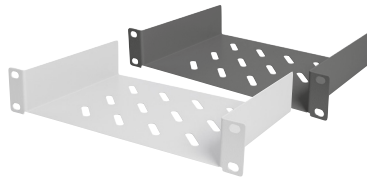
NETZWERK- UND SERVERSCHRÄNKE  
ZUBEHÖR



**DIGITUS® 254 mm (10") 1HE  
Fachboden**

254 mm (10") 1HE Fachboden, festeinbau  
44x254x150 mm, Farbe Grau (RAL 7035) oder  
schwarz (RAL 9005)

Zukunftsorientierte Standards und High-End-Qualität  
für Ihr Netzwerk.



Technische details

- Perfekt für die Lagerung von Komponenten, die nicht 254 mm (10") groß sind
- Schlankes Design, das den Platz von 1 Höheneinheit einnimmt
- Einfach und schnell zu montieren oder zu demontieren

**DN-10 TRAY-1** EAN 4016032139836 | 254 mm (10") 1HE Fachboden, festeinbau 44x254x150 mm, Farbe Grau (RAL 7035) oder Schwarz (RAL 9005)

**DIGITUS® Fachboden zum Festeinbau in 483 mm  
(19")-Schränke**

1HE Fachboden festeinbau f. Schr. ab 400 mm Tiefe  
45x483x250 mm, bis 15 kg, grau (RAL 7035) oder  
schwarz (RAL 9005)

Zukunftsorientierte Standards und High-End-Qualität  
für Ihr Netzwerk.



Technische details

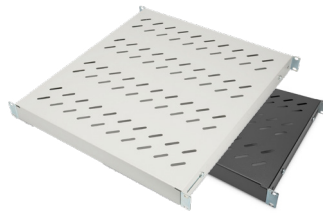
- Perfekt für die Lagerung von Komponenten, die nicht 483 mm (19") geeignet sind
- Schlankes Design, das den Platz von 1 Höheneinheit einnimmt
- Einfach und schnell zu montieren oder zu demontieren

**DN-97609** EAN 4016032275084 | 1HE Fachboden festeinbau f. Schr. ab 400 mm Tiefe 45x483x250 mm, bis 15 kg, grau (RAL 7035) oder schwarz (RAL 9005)

## DIGITUS® Fachboden mit variablen Befestigungsschienen zum Festeinbau in 483 mm (19")-Schränke

1HE Fachboden festeinbau für 800 mm tiefe Schränke 44x482x500 mm, einst. 500 bis 700 mm Tiefe, grau (RAL 7035) oder schwarz (RAL 9005)

Zukunftsorientierte Standards und High-End-Qualität für Ihr Netzwerk.



Technische details

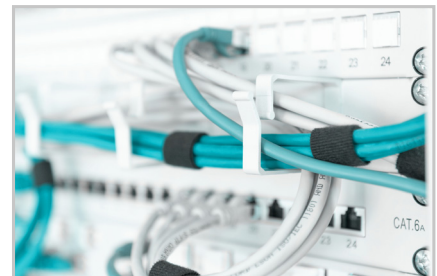
- zum Festeinbau an den vier 483 mm (19")-Profilschienen
- stabiles, perforiertes Lochblech
- inkl. Befestigungsmaterial
- 4-Punkt Befestigung (vordere- und hintere 19"-Profilschienen)
- Farbe: Lichtgrau, RAL 7035
- Traglast: 50 kg
- Einbau Typ: variable Montageschienen
- HE: 1
- Gewicht: 3.2 kg
- Zoll Formfaktor (IEC 60297): 482,6 mm (19")
- Geeignete Schranktiefe: 800 mm

**DN-97646** EAN 4016032364986 | 1HE Fachboden festeinbau für 800 mm tiefe Schränke 44x482x500 mm, einst. 500 bis 700 mm Tiefe, grau oder schwarz (RAL 9005)

## DIGITUS® Kabelrangierpanel mit Kabelführungsbügeln für 483 mm (19")-Schränke, 1HE

1HE Kabelrangierpanel 5x Kabelringe 40x60 mm, Farbe Grau (RAL 7035) oder Schwarz (RAL 9005)

Zukunftsorientierte Standards und High-End-Qualität für Ihr Netzwerk.



Technische details

- zur Befestigung an den 483 mm (19")-Profilschienen
- robustes Stahlblech
- 5x Kabelführungsbügel (HxT: 40x60 mm)
- inkl. Befestigungsmaterial
- Farbe: Lichtgrau, RAL 7035
- HE: 1
- Zoll Formfaktor (IEC 60297): 482,6 mm (19")

**DN-97601** EAN 4016032266440 | 1HE Kabelrangierpanel 5x Kabelringe 40x60 mm, Farbe Grau (RAL 7035) oder Schwarz (RAL 9005)

## DIGITUS® Kabelbürstenleiste für 483 mm (19")-Schränke

1HE Kabelbürstenleiste offene Bürstenleiste, Farbe Schwarz (RAL 9005)

Zukunftsorientierte Standards und High-End-Qualität für Ihr Netzwerk.



Technische details

- robustes Stahlblech
- Öffnung mit Bürstenleiste (HxB: 27x423 mm)
- inkl. Befestigungsmaterial
- Farbe: Schwarz, RAL 9005
- HE: 1
- Zoll Formfaktor (IEC 60297): 482,6 mm (19")

**DN-97661** EAN 4016032430605 | 1HE Kabelbürstenleiste offene Bürstenleiste, Farbe Schwarz (RAL 9005) oder Grau (RAL 7035)



**WARM- UND KALT-LUFTSTRÖME**  
intelligent nutzen

Erfahren Sie mehr unter:



## DIGITUS® Dachlüftereinheit für 483 mm (19") Wandgehäuse

Dachlüftereinheit für Wandgehäuse 2 Lüfter, Therm., Schalt., Grau (RAL 7035) oder Schwarz (RAL 9005)

Das DIGITUS® 483 mm (19")-Zubehör ist für die hohen Anforderungen der IT-Infrastruktur entwickelt, es wird nach deutschen Qualitätsstandard hergestellt.



### Technische details

- Gehäuse aus robustem Stahlblech
- Lüfter mit Gitterabdeckung
- Geräuschpegel: 47 dBm
- 2 Lüfter
- inkl. Thermostat, einstellbar von 0 °C bis zu +70 °C
- Ein-/Ausschalter
- Luftdurchsatz: 4.6 m³/min.
- 1,8 m Zuleitung mit CEE 7/7 (Typ-F) Stecker
- Farbe: Lichtgrau, RAL 7035
- Luftdurchsatz: 4.6 m³/min
- Filter: nein
- für Schrankserie: Wandgehäuse
- Zoll Formfaktor (IEC 60297): 482,6 mm (19")
- Montagebereich: Dach
- Anzahl verbauter Lüfter: 2

**DN-19 FAN-2-WM-T** EAN 4016032158752 | Dachlüftereinheit für Wandgehäuse 2 Lüfter, Therm., Schalt., Grau (RAL 7035) oder Schwarz (RAL 9005)

## DIGITUS® Dachlüftereinheit für Unique Netzwerkschränke & Dynamic Basic Netzwerk- und Serverschränke

Dachlüftereinheit für Unique Netzwerk & Dynamic 2 Lüfter, Thermostat, Schalter, grau (RAL 7035) oder schwarz (RAL 9005)

Das DIGITUS® 483 mm (19")-Zubehör ist für die hohen Anforderungen der IT-Infrastruktur entwickelt, es wird nach deutschen Qualitätsstandard hergestellt.



### Technische details

- Zum Einbau in das Dachmodul
- 2 Lüfter
- Geräuschpegel: 47 dBm
- inkl. Thermostat, einstellbar von 0 °C bis zu +70 °C
- Ein-/Ausschalter
- Luftdurchsatz: 4,6 m³/min (276 m³/h)
- 1,8 m Zuleitung mit Schutzkontakt Stecker (CEE 7/7, Typ-F)
- Schutzklasse IP21 gewährleistet beim Einbau unter dem Dach in Netzwerkschränken der Unique Serie
- Farbe: Lichtgrau, RAL 7035
- Luftdurchsatz: 4.6 m³/min
- Filter: Nein
- Für Schrankserie: Unique Netzwerk, Dynamic Basic
- Zoll Formfaktor (IEC 60297): 482,6 mm (19")
- Montagebereich: Dach
- Anzahl verbauter Lüfter: 2

**DN-19 FAN-2-N** EAN 4016032331230 | Dachlüftereinheit für Unique Netzwerk & Dynamic 2 Lüfter, Thermostat, Schalter, grau (RAL 7035) oder schwarz (RAL 9005)

## DIGITUS 483 mm (19")-Hutschienenträger, 4HE

Hutschienenträger, 4HE, 178x483x223 mm, galvan. inkl. Hutschiene, variable Tiefe und Höhe



### Technische details

- Zur schnellen, schraublosen Aufnahme von 35 mm DIN-Schienenegeräten
- Inkl. verbauter Hutschiene gem. DIN EN 60715 (HxB= 35x390 mm), tiefenverstellbar
- Rückseite mit höhenverstellbarer C-Schiene zur Kabelabfangung
- Galvanisiertes Stahlblech

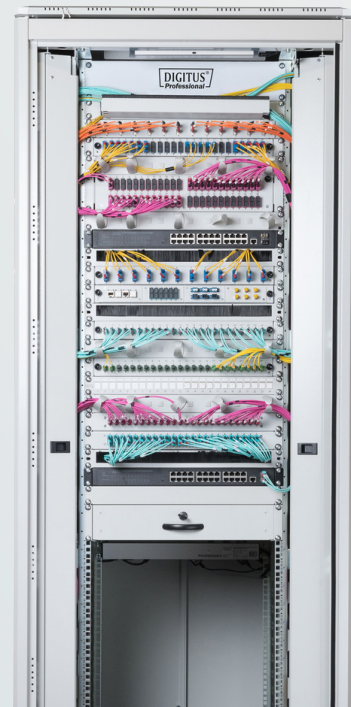
**DN-19-DIN-4U** EAN 4016032456100 | Hutschienenträger, 4HE, 178x483x223 mm, galvan. inkl. Hutschiene, variable Tiefe und Höhe

Jetzt die Schränke  
mit den optimal abgestimmten  
**ZUBEHÖR-KOMPONENTEN**  
ausstatten!

Um eine optimale Funktionsfähigkeit Ihres Netzwerkes sicher zu stellen, werden auch nützliche Zubehörprodukte relevant. Hier bietet DIGITUS® eine Vielzahl von nützlichen Helfern an.



Erfahren Sie mehr unter:  
<https://at.assmann.shop/de/IT-Infrastruktur/Zubehoer/>



**SCHNELL & INTUITIV  
ZUM WUNSCHPRODUKT**

ganz einfach mit unserem  
Schrank-Finder



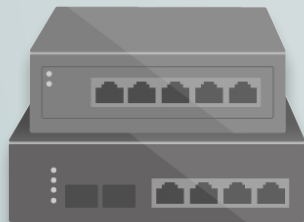
Erfahren Sie mehr unter:  
<https://www.at.assmann.com/de-at/services-tools/produktfinder/>

NETZWERK INFRASTRUKTUR  
**NETZWERK SWITCHE**



Erfahren Sie mehr unter:

<https://at.assmann.shop/de/Aktive-Netzwerkkomponenten/Netzwerk-Switches/>



Schutzart IP 40



Blitzschutz/  
Überspannungsschutz



Schutz vor  
Kurzschlüssen



Erweiterter Betriebs-  
temperaturbereich

**DIGITUS Industrial 4+2 -Port Gigabit Ethernet Switch**

**Industrieller 4+2 -Port Gigabit Ethernet Switch 4 Port GE RJ 54, 2 GE SFP Port**

**4x 10/100/1000 BASE-TX RJ45 + 2x 1000Base-Fx Ports. Das IP40-Gehäuse mit redundanter Stromversorgung ist ideal für Überwachung, Kontrollmanagement und drahtlose Dienste bei -40°C bis 80°C**



Technische details

- Anzahl der Netzwerkanschlüsse: 4 Port GE, 2 SFP GE Ports
- Übertragungsgeschwindigkeit der RJ45 Netzwerkports: 4 x 10/100/1000 Mbit (RJ45)
- Übertragungsgeschwindigkeit der Uplinkports: 2 x 10/100/1000 Mbit (SFP)
- Redundante Stromversorgung 12-48 V (DC)
- Metallgehäuse nach IP40 Standard
- Einfache Montage an einer Hutschiene
- Betriebstemperatur von - 40° bis zu 80° C
- Einfache Plug & Play Installation
- ESD & EFT Schutz bis 6 kV (DC)
- Optimal für die Anbindung von Kamerasystemen

**DN-651148** EAN 4016032489245 | Industrial 4+2 -Port Gigabit Ethernet Switch

**DN-651150** EAN 4016032489269 | Industrial 8 +2-Port Gigabit Ethernet Switch

## DIGITUS Industrial 4+2 -Port L2 managed Gigabit Ethernet Switch

Ind. 4+2-Port L2 managed Gigabit Ethernet Switch  
4 x GE RJ45 + 2 SFP Port

4 x 10/100/1000 BASE-TX RJ45 + 2x 1000Base-Fx Ports, L2 managebar, IP40-Gehäuse mit redundanter Stromversorgung, ideal für Überwachung, Kontrollmanagement und drahtlose Dienste bei -40°C bis 80°C



### Technische details

- 4 Port GE RJ45, 2 SFP GE Ports
- 4 x 10/100/1000 Mbit (RJ45)
- 2 x 10/100/1000 Mbit (SFP)
- Redundante Stromversorgung 12-48 V (DC)
- Metallgehäuse nach IP40 Standard
- Einfache Montage an einer Hutschiene
- Betriebstemperatur von - 40° bis zu 80° C
- Zahlreiche L2 Managementfeatures
- ESD & EFT Schutz bis 8 kV (DC)
- Optimal für die Anbindung von Kamerasystemen

**DN-651154** EAN 4016032490203 | Industrial 4+2 -Port L2 managed Gigabit Ethernet Switch

**DN-651156** EAN 4016032490180 | Industrial 8+2 -Port L2 managed Gigabit Ethernet Switch

**DN-651158** EAN 4016032490227 | Industrieller 16+2 -Port L2 managed Gigabit Ethernet Switch

## DIGITUS Industrial 4+2-Port Gigabit Ethernet PoE Switch

Industrielle 4+2 -Port Gigabit Ethernet PoE Switch  
4 Port GE PoE RJ45, 2 GE SFP Port

4 x PoE 10/100/1000 BASE-TX RJ45 + 2x 1000Base-Fx Ports. Das IP40-Gehäuse mit redundanter Stromversorgung ist ideal für Überwachung, Kontrollmanagement und drahtlose Dienste bei -40°C bis 80°C.



### Technische details

- Anzahl der Netzwerkanschlüsse: 4 Port GE, 2 SFP GE Ports
- Übertragungsgeschwindigkeit der RJ45 Netzwerkports: 4 x 10/100/1000 Mbit (RJ45, PoE 802.3af/at)
- Übertragungsgeschwindigkeit der Uplinkports: 2 x 10/100/1000 Mbit (SFP)
- Redundante Stromversorgung 48-57 V (DC)
- Metallgehäuse nach IP40 Standard
- Einfache Montage an einer Hutschiene
- Betriebstemperatur von - 40° bis zu 80° C
- Einfache Plug & Play Installation
- ESD & EFT Schutz bis 6 kV (DC)
- Optimal für die Anbindung von Kamerasystemen

**DN-651149** EAN 4016032489252 | Industrial 4+2-Port Gigabit Ethernet PoE Switch

**DN-651151** EAN 4016032489276 | Industrial 8 + 2 -Port Gigabit Ethernet PoE Switch



Erfahren Sie mehr unter:

<https://at.assmann.shop/de/Aktive-Netzwerkkomponenten/Netzwerk-Switches/Industrie-Netzwerk-Switches/>

## DIGITUS Industrial 8 + 4 10G Uplink Port L3 managed Gigabit Ethernet Switch

**Ind. 8+4SFP+Port L managed Gigabit Ethernet Switch 8 x GE RJ45 + 4 SFP+ Port**

**Mit dem DN-651160 erhalten Sie einen Hochleistungs-Industrie-Switch, der höchste Ansprüche an Leistung, Zuverlässigkeit und Flexibilität erfüllt.**



### Technische details

- Datenkontrolle: Unterstützung von 802.3X Voll duplex-Flusskontrolle, Unterstützung von Netzwerksturmunterdrückung
- Redundantes Netzwerk: Unterstützung von STP/RSTP/MSTP, Unterstützung von ERPS (Selbstheilungszeit <20ms)
- Multicast-Verwaltung: Unterstützung von IGMP Snooping V1/V2/V3
- Redundanz-Backup: unterstützt das virtuelle Routen-Redundanz-Protokoll VRRP
- VLAN: Unterstützung von IEEE 802.1Q VLAN, effektive Isolierung der Broadcast-Domäne
- Link-Aggregation: Unterstützt statische/dynamische Link-Aggregation, bietet perfekte Bandbreitennutzung
- QoS: Unterstützung von COS\DSCP, 4 Warteschlangen, Unterstützung des WRR\SP-Zeitplanungsmodus

**DN-651160** EAN 4016032490241 | Industrial 8 + 4 10G Uplink Port L3 managed Gigabit Ethernet Switch

## DIGITUS® 10/100/1000Base-TX (PoE) to 1000Base-FX Industrial Media Converter

**Industrieller 8 +4-Port Gigabit Ethernet Switch 8 x GE RJ45 + 2 SFP+ Port**

**8x 10/100/1000 BASE-TX RJ45 + 4 x 1000Base-Fx Ports. Das IP40-Gehäuse mit redundanter Stromversorgung ist ideal für Überwachung, Kontrollmanagement und drahtlose Dienste bei -40°C bis 80°C**



### Technische details

- 8 Port GE, 2 SFP GE Ports
- 8 x 10/100/1000 Mbit (RJ45)
- 4 x 10/100/1000 Mbit (SFP)
- Redundante Stromversorgung 12-48 V (DC)
- Metallgehäuse nach IP40 Standard
- Einfache Montage an einer Hutschiene
- Betriebstemperatur von - 40° bis zu 80° C
- Einfache Plug & Play Installation
- ESD & EFT Schutz bis 6 kV (DC)
- Optimal für die Anbindung von Kamerasystemen

**DN-651152** EAN 4016032490487 | Industrieller 8 + 4-Port Gigabit Ethernet Switch

## DIGITUS Industrieller 8+4 -Port Gigabit Ethernet PoE Switch

**Industrieller 8+4-Port Gigabit Ethernet PoE Switch 8 x GE RJ45 + 2 SFP+ Port, PoE**

**8x PoE 10/100/1000 BASE-TX RJ45 + 4 x 1000Base-Fx Ports. Das IP40-Gehäuse mit redundanter Stromversorgung ist ideal für Überwachung, Kontrollmanagement und drahtlose Dienste bei -40°C bis 80°C**



### Technische details

- 8 Port GE, 2 SFP GE Ports
- 8 x 10/100/1000 Mbit (RJ45, PoE 802.3af/at)
- 4 x 10/100/1000 Mbit (SFP)
- Redundante Stromversorgung 48-57 V (DC)
- Metallgehäuse nach IP40 Standard
- Einfache Montage an einer Hutschiene
- Betriebstemperatur von - 40° bis zu 80° C
- Einfache Plug & Play Installation
- ESD & EFT Schutz bis 6 kV (DC)

**DN-651153**



## DIGITUS Industrial 4+2-Port L2 managed Gigabit Ethernet PoE Switch

Ind. 4+2-Port Gigabit L2 managed Ethernet POE Swit 4 x GE RJ45 + 2 SFP Port, IEEE802.3at (30W)

4 x 10/100/1000 BASE-TX RJ45 + 2x 1000Base-Fx Ports, L2 managebar, IP40-Gehäuse mit redundanter Stromversorgung, ideal für Überwachung, Kontrollmanagement und drahtlose Dienste bei -40°C bis 80°C. Port 1-4 (RJ45) unterstützen PoE nach dem Standards IEEE802



### Technische details

- 4 Port GE RJ45, 2 SFP GE Ports
- 4 x 10/100/1000 Mbit (RJ45, PoE IEEE802.3af/at)
- 2 x 10/100/1000 Mbit (SFP)
- Redundante Stromversorgung 48 -57V (DC)
- Metallgehäuse nach IP40 Standard
- Einfache Montage an einer Hutschiene
- Betriebstemperatur von - 40° bis zu 80° C
- Zahlreiche L2 Managementfeatures
- ESD & EFT Schutz bis 8 kV (DC)
- Optimal für die Anbindung von Kamerasystemen

**DN-651155** EAN 4016032490197 | Industrial 4+2-Port L2 managed Gigabit Ethernet PoE Switch

**DN-651157** EAN 4016032489252 | Industrial 4+2-Port Gigabit Ethernet PoE Switch

## DIGITUS Industrial 16+2-Port L2 managed Gigabit Ethernet PoE Switch

Ind. 16+2-Port Gigabit L2 managed Ethernet POE Swi 16 x GE RJ45 + 2 SFP Port, IEEE802.3at (30W)

16 x 10/100/1000 BASE-TX RJ45 + 2x 1000Base-Fx Ports, L2 managebar, IP40-Gehäuse mit redundanter Stromversorgung, ideal für Überwachung, Kontrollmanagement und drahtlose Dienste bei -40°C bis 80°C. Port 1-8 (RJ45) unterstützen PoE nach dem Standards IEEE802



### Technische details

- 16 Port GE RJ45, 2 SFP GE Ports
- 16 x 10/100/1000 Mbit (RJ45, PoE IEEE802.3af/at)
- 2 x 10/100/1000 Mbit (SFP)
- Redundante Stromversorgung 48 -57V (DC)
- Metallgehäuse nach IP40 Standard
- Einfache Montage an einer Hutschiene
- Betriebstemperatur von - 40° bis zu 80° C
- Zahlreiche L2 Managementfeatures
- ESD & EFT Schutz bis 8 kV (DC)
- Optimal für die Anbindung von Kamerasystemen

**DN-651159** EAN 4016032490234 | Industrial 16+2-Port L2 managed Gigabit Ethernet PoE Switch

## DIGITUS Industrial 8 + 4 10G Uplink Port L3 managed Gigabit Ethernet PoE Switch

Ind. 8+4SFP+PortL2 managed Gigabit Ethernet POE Sw 8 x GE RJ45 + 4 SFP+ Port, PoE

Mit dem DN-651161 erhalten Sie einen Hochleistungs-Industrie-PoE Switch, der höchste Ansprüche an Leistung, Zuverlässigkeit und Flexibilität erfüllt.



### Technische details

- Datenkontrolle: Unterstützung von 802.3X Voll duplex-Flusskontrolle, Unterstützung von Netzwerksturmunterdrückung
- Redundantes Netzwerk: Unterstützung von STP/RSTP/MSTP, Unterstützung von ERPS (Selbstheilungszeit <20ms)
- Unterstützt PoE nach StandardIEEE802.3af/at (bis zu 30W)
- Multicast-Verwaltung: Unterstützung von IGMP Snooping V1/V2/V3
- Redundanz-Backup: unterstützt das virtuelle Routen-Redundanz-Protokoll VRRP
- VLAN: Unterstützung von IEEE 802.1Q VLAN, effektive Isolierung der Broadcast-Domäne
- Link-Aggregation: Unterstützt statische/dynamische Link-Aggregation, bietet perfekte Bandbreitennutzung

**DN-651161** EAN 4016032490258 | Industrial 8 + 4 10G Uplink Port L3 managed Gigabit Ethernet PoE Switch

## DIGITUS® Industrieller Gigabit PoE++ Splitter, 802.3bt

Industrieller Gigabit PoE++ Splitter, 802.3bt  
wählbare Spannung: 12VDC, 16VDC, 24VDC, 48VDC

Entwickelt für raue Umgebungen, in denen sie Feuchtigkeit, Temperaturschwankungen und Vibrationen ausgesetzt sind



### Technische details

- Gigabit Splitter mit bis zu 95 Watt PoE Einspeisung
- Ausgangsspannung flexibel einstellbar: 12VDC, 16VDC, 24VDC, 48VDC
- Gigabit Datenausgang zur Netzwerkanbindung

**DN-651111** EAN 4016032441182 | Industrieller Gigabit PoE++ Splitter, 802.3bt wählbare Spannung: 12VDC, 16VDC, 24VDC, 48VDC

## Gigabit Ethernet PoE Splitter, Industrial, 60W

Industrieller POE Splitter DIN Rail, 60 W, IEEE802.3at/af

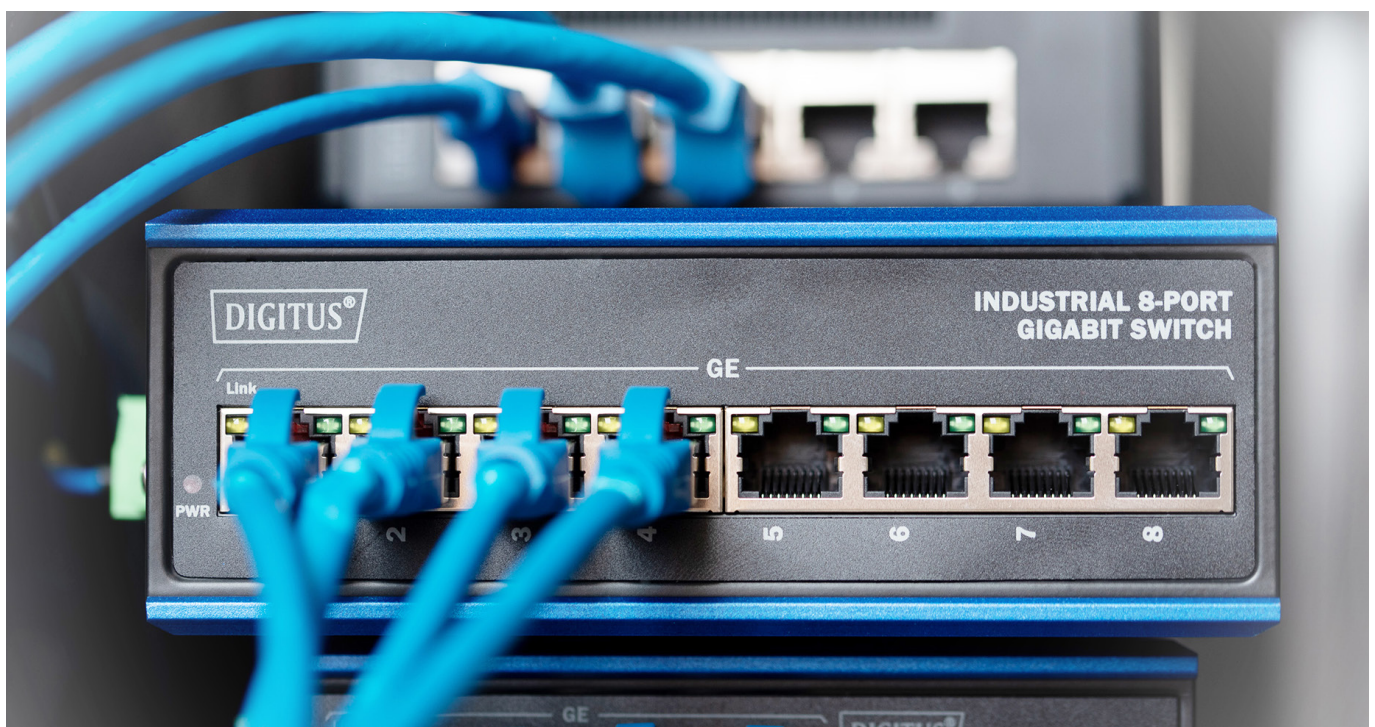
Der DN-651140 PoE-Splitter separiert die über PoE übertragene Spannung über das RJ45-Ethernet-Kabel und stellt 12 V DC Strom bereit. Unterstützt PoE-Anwendungen in Gigabit-Ethernet-Umgebungen



### Technische details

- Ports: 1: 10/100/1000M RJ45 PoE Port (DATA + POWER IN), 2.: 10/100/1000M RJ45 LAN Port (nur DATA), 3.: Anschluss (DC OUT)
- Netzwerk-Medien: 10Mbps: Cat 3,4,5, 100Mbps: Cat. 5,5E, 1000Mbps: Cat 5E, 6
- Pass-Through-Datenraten: 10/100/1000 Mbit/s
- Unterstützte Standards: IEEE802.3, IEEE802.3u, IEEE802.3az, IEEE802.3x, IEEE802.3af, IEEE802.3at, IEEE802.3bt
- Ausgangsspannung: 12V DC, maximal 4,25A Stromstärke
- Stromversorgung: DC-Eingangsspannung: 36 bis 57 V AC
- Anzeiger: PoE bereit / in Betrieb
- Netzwerkmedien (Kabel): 10BASE-T: UTP Kategorie 3,4,5 Kabel ( $\leq 100m$ ), 100BASE-TX: UTP-Kabel der Kategorie 5 ( $\leq 100m$ ), 1000BASE-T: UTP-Kabel der Kategorie 5e ( $\leq 100m$ )
- Steckverbinder: Abgeschirmter RJ-45, EIA 568A und 568B

**DN-651140** EAN 4016032486756 | Gigabit Ethernet PoE Splitter, Industrial, 60W



POE

## ÜBERSpannungSSCHUTZ

### DIGITUS PoE Surge Protector (RJ45), DIN-Schienenmontage, Indoor

Indoor DIN PoE surge protector

Überspannungsschutz bis 10kV für Netzwerk- und PoE-Geräte



Technische details

- Schützt Ihre Netzwerkgeräte vor Überspannungen bis 10kV
- Unterstützung für Gigabit-Netzwerke (10/100/1000Mbps)
- Unterstützt PoE-Standards bis PoE++ (IEEE802.3af/at/bt)
- Single-Port (1 x RJ45 Eingang / 1 x RJ45 Ausgang)
- Einfache Montage durch Aufschnappen auf eine DIN-Schiene (35mm Hutschiene)
- Ausgelegt für einen hohen Temperaturbereich von -40°C bis 85°C
- Für industrielle Nutzung entwickelt
- Zuverlässiger Schutz bei Gewitter und Blitzschlag

DN-95421 EAN 4016032473053 | PoE Surge Protector (RJ45), DIN-Schienenmontage, Indoor

### DIGITUS 60 W Gigabit PoE Überspannungsschutz

Outdoor POE Surge Protektor (60W) 10/100/1000 Mbits , -40 bis 65C, IP67, 10KV, 20KA

Der Digitus DN-95424 ist ein PoE-Überspannungsschutz mit RJ45 Anschluss, der für Außenanwendungen mit einem Gehäuse aus Aluminiumlegierung gemäß IP 67 entwickelt wurde.



Technische details

- die maximale Überspannungsstärke beträgt 10KV(10/700us)
- die maximale Differenzüberspannung beträgt 6KV (10/700us)
- unterstützte Datenraten von 10/100/1000Mbps
- Ideal für 60W(max) PoE-Leitungen
- IP 67 ideal für den Außeneinsatz

DN-95424 EAN 4016032482420 | 60 W Gigabit PoE Überspannungsschutz

### DIGITUS 110 W Gigabit PoE Überspannungsschutz

Outdoor POE Surge Protektor (100W) 10/100/1000 Mbits -40 to 65C, IP67, 10KV, 20KA

Der Digitus DN-95425 ist ein PoE-Überspannungsschutz mit RJ45 Anschluss, der für Außenanwendungen mit einem Gehäuse aus Aluminiumlegierung gemäß IP 67 entwickelt wurde.



Technische details

- die maximale Überspannungsstärke beträgt 10KV(10/700us)
- die maximale Differenzüberspannung beträgt 6KV (10/700us)
- unterstützte Datenraten von 10/100/1000Mbps
- Ideal für 110W(max) PoE-Leitungen
- IP 67 ideal für den Außeneinsatz

DN-95425 EAN 4016032482536 | 110 W Gigabit PoE Überspannungsschutz



SWITCHE  
10"

DIGITUS  
Professional

C5e



<https://at.assmann.shop/de/Aktive-Netzwerkkomponenten/Netzwerk-Switches/10-Netzwerk-Switches/>

Erfahren Sie mehr unter:

## DIGITUS® 16-Port Gigabit Switch, 10 Zoll, Unmanaged

**Gigabit Ethernet Switch 16-port, 10 inch, unmanaged**

**Gigabit Ethernet Switch geeignet für die Montage in 10" (254 mm) Gehäusen**



### Technische details

- Der LAN-Switch für 10" Netzwerk-Schränke verfügt über 16 RJ45-Buchsen und ist ideal für kleine bis mittelgroße Netzwerke im privaten sowie betrieblichen Umfeld geeignet
- Dank Auto MDI/MDIX Funktion entfällt die Notwendigkeit von Crossover-Kabeln und Uplink-Ports, da vor der Datenübertragung die Pin-Belegung des angeschlossenen Gerätes vom

Switch überprüft wird

- Im Full-Duplex Modus werden Transferraten von bis zu 20/200/2000 Mbit/s erreicht - Der MAC-Speicher entspricht einer Größe von 8000 MAC-Adressen - Die Backplane arbeitet mit 32 Gbit/s
- Die Leistungsaufnahme des Gbit Network-Switch beträgt 15 Watt - Folgende Standards werden von

dem Switch unterstützt: IEEE802.3, IEEE802.3u, IEEE802.3ab und IEEE802.3x

- In Verbindung mit einem 10-Zoll Netzwerk-Schrank und weiteren 10" Komponenten, wie Patch-Panel und Steckerleiste, lässt sich eine effiziente aber dennoch platzsparende Netzwerk-Infrastruktur aufbauen

**DN-80115** EAN 4016032460237 | Gigabit Ethernet Switch 16-port, 10 inch, unmanaged

## DIGITUS® 8-Port Gigabit Switch, 10 Zoll, Unmanaged

**Gigabit Ethernet Switch 8-port, 10 inch, unmanaged**

**Ideal für die Verwendung in 10" Wandgehäusen**



### Technische details

- Der LAN-Switch für 10" Netzwerk-Schränke verfügt über 8 RJ45-Buchsen und ist ideal für kleine bis mittelgroße Netzwerke im privaten sowie betrieblichen Umfeld geeignet
- Dank Auto MDI/MDI-X Funktion entfällt die Notwendigkeit von Crossover-Kabeln und Uplink-Ports, da vor der Datenübertragung die Pin-Belegung des angeschlossenen Gerätes vom

Switch überprüft wird

- Im Vollduplex-Modus erreicht der Switch eine jeweilige Datenübertragungsrate von 20 / 200 / 2000 Mbit - Der MAC-Speicher entspricht einer Größe von 8000 MAC-Adressen - Die Backplane arbeitet mit 16 Gbps
- Die Leistungsaufnahme des Gbit Network-Switch beträgt 5 Watt - Folgende Standards werden von

dem Switch unterstützt: IEEE802.3, IEEE802.3u, IEEE802.3ab und IEEE802.3x

- In Verbindung mit einem 10-Zoll Netzwerk-Schrank und weiteren 10" Komponenten, wie Patchpanel und Steckerleiste, lässt sich eine effiziente aber dennoch platzsparende Netzwerk-Infrastruktur aufbauen

**DN-80114** EAN 4016032441007 | Gigabit Ethernet Switch 8-port, 10 inch, unmanaged

## DIGITUS® 8-Port Gigabit PoE Switch, 10 Zoll, Unmanaged

Gigabit Ethernet PoE switch 8-port PoE, 10 inch, 80W PoE budget

Ideal für die Verwendung in 10" Wandgehäusen



Technische details

- Der PoE+ Netzwerk-Switch für 10" Racks ist mit den Standards IEEE 802.3af & at für Power over Ethernet kompatibel und ideal für kleine und mittlere Netzwerke im privaten wie betrieblichen Umfeld geeignet
- Zur Versorgung der angeschlossenen PoE-Geräte mit Strom, stehen den LAN-Switch ein Power-Budget von 80 Watt zur Verfügung, wobei ein einzelner Port maximal 30 Watt bereitstellen kann
- Neben den PoE-Standards entspricht der Switch den Normen IEEE802.3, IEEE802.3u, IEEE802.3ab und IEEE802.3x - Dank Auto MDI/MDI-X ist die Verwendung von Crossover-Patchkabeln nicht mehr notwendig
- Im Vollduplex-Modus erreicht der Switch eine jeweilige Datenübertragungsrate von 20 / 200 / 2000 Mbit - Der MAC-Speicher entspricht einer Größe von 8000 MAC-Adressen - Die Backplane arbeitet mit 16 Gbps
- In Verbindung mit einem 10-Zoll Netzwerk-Schrank und weiteren 10" Komponenten, wie Patchpanel und Steckerleiste, lässt sich eine effiziente aber dennoch platzsparende Netzwerk-Infrastruktur aufbauen
- PoE Standard 802.3af/at

DN-95317 EAN 4016032441038 | Gigabit Ethernet PoE switch 8-port PoE, 10 inch, 80W PoE budget

## DIGITUS 8-Port Gigabit PoE Netzwerkswitch, 10 Zoll, L2 managed, 80 W, af/at

L2 managed Gigabit Ethernet PoE Switch 8-Port PoE, 10 Zoll, 80W PoE-Budget

L2+ managed Gigabit PoE-Switch 802.3at - für den Einbau in 10 Zoll Gehäusen geeignet



Technische details

- Der 8-Port Gigabit PoE-Switch ist für Netzwerke von kleineren bis mittleren Unternehmen konzipiert
- Mit speziellen Funktionen wie Port-Control, Port-Mirroring, VLAN-Funktionen und Multicast-Unterstützung ist der Switch optimal zugeschnitten auf die Bedürfnisse von Konvergenz-Anwendungen mittlerer Netzwerke
- Basiert auf der ASIC-Integrationstechnologie werden nicht blockierende IP-Switching Lösungen mit Gigabit-Geschwindigkeit unterstützt
- Der Switch kann sowohl als Desktop-Switch als auch für den Einbau in 10 Zoll Gehäusen eingesetzt werden. In Verbindung mit einem 10-Zoll Netzwerk-Schrank und weiteren 10" Komponenten, wie Patchpanel und Steckerleiste, lässt sich eine effiziente aber dennoch platzsparende Netzwerk-Infrastruktur aufbauen
- Integriert sind 8 Gigabit-Ports mit PoE+ Unterstützung und einer Gesamtleistung von insgesamt 80 Watt Leistung, mit der Sie Geräte wie Wireless Access Points, IP-Kameras oder VoIP-Telefone betreiben können
- Der Switch kann über verschiedene Schnittstellen maßgeschneidert konfiguriert werden. Die Bauhöhe beträgt 1HE

DN-95331 EAN 4016032464365 | Gigabit Ethernet Switch 8-port, 10 inch, unmanaged

## DIGITUS® 8-Port Gigabit Switch, 10 Zoll, Managed

L2 managed Gigabit Ethernet Switch 8-Anschluss, 10 Zoll

L2+ managed Gigabit Switch - für den Einbau in 10 Zoll Gehäusen geeignet



Technische details

- Der gemanagte L2+ Switch erfüllt, trotz seiner kompakten Abmessungen, höchste Netzwerk-Anforderungen für professionelle Anwendungen z. B. in kleinen & mittelständischen Unternehmen
- Mithilfe von Funktionen wie Port-Control, Port-Mirroring, VLAN und Multicast-Unterstützung lassen sich u. a. Konvergenz-Anwendungen in mittleren Netzwerken mit dem Switch abbilden und administrieren
- Zur Administration des LAN-Switches stehen neben einer eigenen Weboberfläche die Protokolle SNMP, SSH, CLI, Telnet, TACACS+ und RMON zur Verfügung (inkl. Sicherheitsfunktionen wie Passwortschutz)
- Die Gesamtleistungsaufnahme des Gigabit Switches beträgt max. 15 Watt - Unterstützte Standards: IEEE802.3, IEEE802.3u, IEEE802.3ab, IEEE802.3x Full Duplex Flow Control, IEEE802.3ab Link Aggregation
- In Verbindung mit einem 10-Zoll Netzwerk-Gehäuse und weiteren 10" Komponenten, wie Patchpanel und Steckerleiste, lässt sich eine effiziente aber dennoch platzsparende Netzwerk-Infrastruktur aufbauen

DN-80117 EAN 4016032464358 | L2 managed Gigabit Ethernet Switch 8-Anschluss, 10 Zoll



SWITCHE  
19"

<https://at.lasermann.shop/de/Aktive-Netzwerkkomponenten/Netzwerk-Switches/19-PoE-Switches/>



Erfahren Sie mehr unter:

## DIGITUS® 24 Port L2 Managed Gigabit Ethernet PoE Switch

**24 Port L2 Managed Gigabit Ethernet Switch mit PoE Injektor, 2 SFP Upload**

Der DN-95359 passt ideal in 19" Netzwerk und Serverschränke, er belegt eine Höheneinheit (1U/1HE). Er bietet 24 10/100/1000Base-TX PoE Ports und 2 Gigabit SFP Uplink Ports.



Technische details

- Bietet 24 10/100/1000 Base-TX-Ports + 2 Gigabit-SFP-Ports, bietet 24 PoE-Injektoren
- Integrierte Netzteil, 450W, hohe Backplane-Bandbreite 52Gbps
- Unterstützt ICMPv6, IPv6 Neighbor Discovery, MLD Snooping, IPv6 Telnet, Standard IP/ Extend IP / MAC IP / ARP ACL, IGMP Snooping für Multi-Media-Anwendungen
- Unterstützung von Port Mirror und Bandbreitensteuerung, IEEE802.3x Flow Control
- Unterstützung von Port Based VLAN / 802.1Q Tag VLAN, IEEE802.3ad Port Trunk mit LACP
- Unterstützung des Spanning-Tree-Protokolls IEEE802.1d/802.1w/802.1s
- Unterstützung von IEEE 802.1p Class of Service, IEEE 802.1x Benutzerauthentifizierung
- Unterstützung von Broadcast Storm Filter, System Event Log, Command Line Interface Management
- Verwaltung über Web / SNMP / SSH / Telnet (IPv6-fähig) / Konsole
- Layer-2-Funktionen über WebUI konfigurierbar
- Unverwaltet/Verwaltet

**DN-95359** EAN 4016032486503 | 24 Port L2 Managed Gigabit Ethernet Switch mit PoE Injektor, 2 SFP Upload

## DIGITUS 24- Port Gigabit Switch, 19 Zoll, Managed, 4 SFP+ Uplinks

**24 Port GE 4 SFP+ UPLINK L2+ Switch 24 Port 10/100/1000+4SFP+ UPLINK Switch**

**19" 24 Port 10/100/1000 Switch + 4 SFP+ UPLINK Ports , L2+ Funktionen**



Technische details

- Unterstützt RJ45 Auto-MDI/MDIX
- Panel-Licht überwacht den Arbeitsstatus und hilft bei der Fehleranalyse
- Unterstützt Vollduplex-IEEE 802.3x-Flusskontrolle und Backpressure-Halbduplex-Flusskontrolle
- Unterstützt energieeffiziente Ethernet (EEE)-Funktion (IEEE802.3az)
- Hochzuverlässiges Design, welche die traditionelle STP/RST-Layer-2-Link-Protection-Technologie unterstützt; unterstützt manuelle und dynamische Aggregation, die die Link-Bandbreite erhöht, die Link-Zuverlässigkeit verbessert und Lastausgleich und Link-Bac
- Verwaltung und Wartung unterstützt die Verwaltungsmodi Konsole, Telnet und SSH
- Das System unterstützt WEB-Management, was die Installation und Fehlersuche erleichtert
- Virtuelles Gateway Unterstützt Datei-Upload- und Download-Management über TFTP

**DN-80223** EAN 4016032485452 | 24 Port GE 4 SFP+ UPLINK L2+ Switch 24 Port 10/100/1000+4SFP+ UPLINK Switch

ENTDECKEN SIE  
**UNSERE LÖSUNG FÜR  
IHRE STRUKTURIERTE  
GEBÄUDEVERKABELUNG**



<https://at.assmann.shop/de/Strukturierte-Gebaeudeverkabelung/>



**DIE BASIS FÜR EIN  
VERNETZTES LEBEN.**

Erleben Sie unsere IT-Server-, Netzwerk- und Peripherie-Infrastrukturbereiche mit dem einzigartigen 2D Lösungs & Produkt Navigator.

**PERIPHERIE-INFRASTRUKTUR**

**NETZWERK-INFRASTRUKTUR**

**SERVER-INFRASTRUKTUR**

**ELEKTRO-MOBILITÄT**

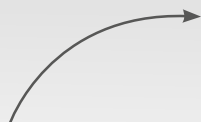


<https://www.at.assmann.com/loesungen/2d-navegador-de-productos/>



DIGITUS®

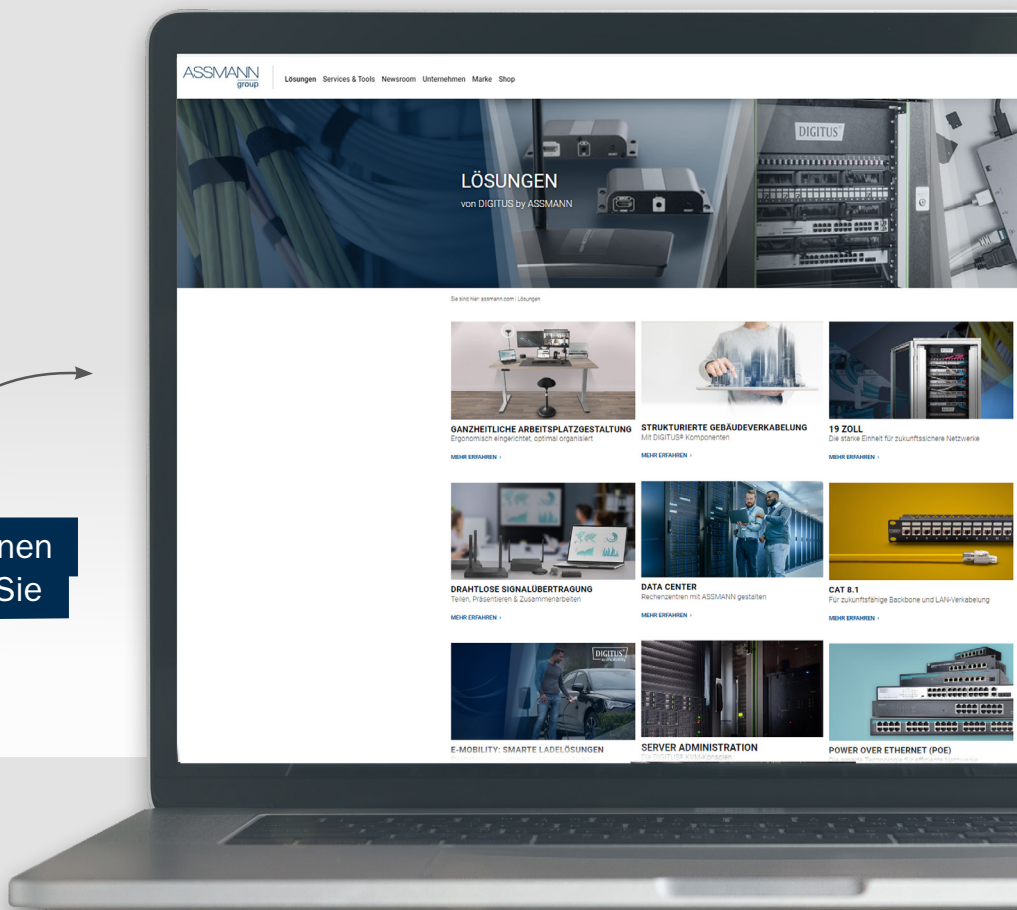
# ENTDECKEN SIE MEHR VON UNSEREN UMFASSENDEN LÖSUNGEN



Für weitere Informationen  
und Lösungen finden Sie  
auf unserer Website



[www.at.assmann.com/loesungen/](http://www.at.assmann.com/loesungen/)



ASSMANN  
austria

[www.at.assmann.com](http://www.at.assmann.com)

Erwähnte Markennamen und Logos sind Warenzeichen oder eingetragene Warenzeichen der jeweiligen Eigentümer. Designabweichungen von den Abbildungen, Irrtümer und technische Änderungen sind vorbehalten. Alle Angaben ohne Gewähr. Für Druckfehler übernehmen wir keine Haftung. Liefermöglichkeit unter Vorbehalt, nur solange der Vorrat reicht. 03/2024

ASSMANN Electronic GmbH – Österreich

Gewerbepark 8, A-8401 Kalsdorf / Graz

Tel.: +43 / 31 35 / 5 44 33-0

[www.at.assmann.com](http://www.at.assmann.com)